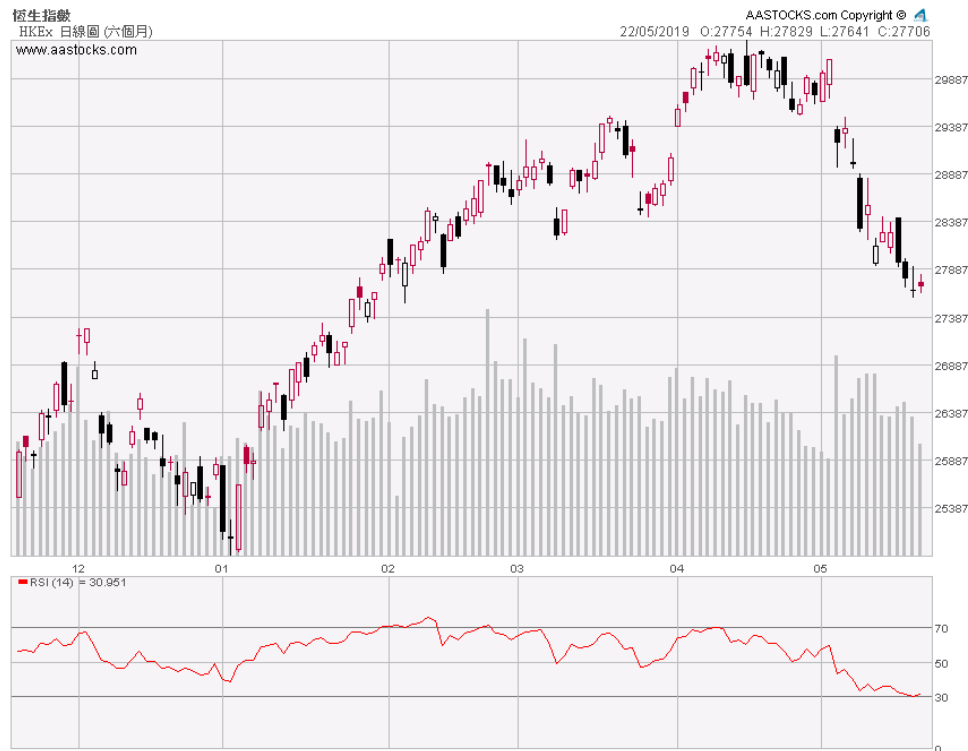


港股市況速覽

幣值：港幣

香港指數	高點	低點	收盤	漲跌	漲跌	成交值	成交值	成交值	大市成交值
				點數	幅度		增減值	增減幅	
恒生	27828	27640	27705	+48	+0.18 %	288 億	-90 億	-23.81 %	763 億
國指	10690	10588	10604	-30	-0.28 %	231 億	-86 億	-27.13 %	-187 億
紅籌	4328	4297	4302	+0.4	+0.01 %	39 億	-13 億	-25 %	或 -19.68 %

資料來源：22/5/2019 經濟通，統一證券（香港）整理



資料來源：22/5/2019 AASTOCKS.COM，統一證券（香港）整理

滬深股市況速覽

幣值：人民幣

滬深指數	高點	低點	收盤	漲跌	漲跌	成交值	成交值	成交值
				點數	幅度		增減值	增減幅
上證	2912	2879	2891	-14	-0.49 %	1936 億	-91 億	-4.51 %
深成	9132	8986	9041	-46	-0.51 %	2756 億	-10 億	-0.38 %

資料來源：22/5/2019 新浪財經，統一證券（香港）整理



恒生指數成分股

資料來源: 22/5/2019 彭博社, 統一證券(香港)整理

股票代號	公司名稱	收盤價 (港元)	漲跌幅 (%)	港股市值 (百萬港元)	預測本年 EPS (港元)	預測本年 PE (倍)	預測下年 EPS (港元)	預測下年 PE (倍)
1	長和	75.30	(0.53)	290,375	10.823	7.0	11.740	6.4
2	中電控股	91.90	1.60	232,181	4.911	18.7	5.079	18.1
3	香港中華煤氣	19.70	1.44	303,112	0.570	34.6	0.616	32.0
5	滙豐控股	65.30	0.31	1,321,423	0.709	92.1	0.728	89.7
6	電能實業	53.80	0.09	114,823	3.616	14.9	3.703	14.5
11	恒生銀行	201.80	0.00	385,810	13.150	15.3	13.849	14.6
12	恒基地產	49.20	1.86	216,542	3.437	14.3	3.404	14.5
16	新鴻基地產	134.60	0.52	389,991	11.495	11.7	12.454	10.8
17	新世界發展	12.20	0.00	124,720	0.881	13.8	0.888	13.7
19	太古股份公司'A'	94.60	0.85	130,539	6.264	15.1	7.211	13.1
23	東亞銀行	24.40	1.04	70,680	2.142	11.4	2.246	10.9
27	銀河娛樂	48.25	0.94	209,018	3.148	15.3	3.381	14.3
66	港鐵公司	48.45	(0.41)	297,557	2.091	23.2	2.222	21.8
83	信和置業	13.08	0.31	89,166	0.776	16.9	0.809	16.2
101	恒隆地產	17.74	0.45	79,790	0.989	17.9	1.054	16.8
144	招商局港口	14.66	(0.54)	48,816	1.707	8.6	1.624	9.0
151	中國旺旺	5.81	(1.53)	72,330	0.274	21.2	0.291	20.0
175	吉利汽車	12.72	0.95	115,753	1.451	8.8	1.676	7.6
267	中信股份	10.78	(0.74)	313,593	1.815	5.9	1.930	5.6
288	萬洲國際	7.35	1.24	108,113	0.085	86.5	0.095	77.4
386	中國石油化工股份	5.70	(0.52)	737,766	0.535	10.7	0.568	10.0
388	香港交易所	249.60	2.04	314,024	8.463	29.5	9.530	26.2
688	中國海外發展	28.00	(0.53)	306,774	4.195	6.7	4.882	5.7
700	騰訊控股	339.00	(0.64)	3,227,470	9.739	34.8	12.153	27.9
762	中國聯通	8.45	(0.24)	258,554	0.448	18.9	0.610	13.9
823	領展房產基金	96.90	(0.51)	204,393	2.685	36.1	2.966	32.7
836	華潤電力	10.48	0.38	50,413	1.568	6.7	1.868	5.6
857	中國石油股份	4.58	(0.43)	1,420,802	0.333	13.8	0.376	12.2
883	中國海洋石油	13.34	(0.30)	595,597	1.230	10.8	1.306	10.2
939	建設銀行	6.29	(0.32)	1,588,389	1.072	5.9	1.135	5.5
941	中國移動	72.55	(1.29)	1,485,496	5.776	12.6	6.005	12.1
992	聯想集團	6.04	(1.15)	72,569	0.050	120.8	0.065	92.9
1038	長江基建集團	61.65	(0.80)	163,414	4.545	13.6	4.680	13.2
1044	恒安國際	60.25	(1.47)	71,678	3.569	16.9	3.847	15.7
1088	中國神華	16.34	(1.09)	400,281	2.147	7.6	2.130	7.7
1109	華潤置地	31.70	(0.47)	219,711	3.439	9.2	4.026	7.9
1113	長實集團	59.50	(0.67)	219,757	7.551	7.9	6.815	8.7
1299	友邦保險	76.05	1.40	919,228	0.542	140.3	0.605	125.7
1398	工商銀行	5.62	0.36	2,220,375	0.875	6.4	0.928	6.1
1928	金沙中國有限公司	38.75	2.51	313,293	0.269	144.1	0.300	129.2
1997	九龍倉置業	56.30	(0.53)	170,940	3.441	16.4	3.623	15.5
2007	碧桂園	10.82	(0.18)	234,364	1.935	5.6	2.237	4.8
2018	瑞聲科技	44.05	0.57	53,411	2.509	17.6	2.974	14.8
2318	中國平安	84.95	0.06	1,589,269	7.152	11.9	8.190	10.4
2319	蒙牛乳業	29.05	0.35	114,169	1.000	29.1	1.214	23.9
2382	舜宇光學科技	73.55	1.94	80,673	3.264	22.5	4.206	17.5
2388	中銀香港	30.85	0.49	326,170	3.187	9.7	3.431	9.0
2628	中國人壽	18.42	0.55	739,835	1.301	14.2	1.366	13.5
3328	交通銀行	6.13	(0.49)	482,037	1.014	6.0	1.073	5.7
3988	中國銀行	3.58	0.56	1,212,709	0.621	5.8	0.653	5.5



恒生國指成分股

資料來源: 22/5/2019 彭博社, 統一證券(香港)整理

股票代號 公司名稱	收盤價 (港元)	漲跌幅 (%)	港股市值 (百萬港元)	預測本年 EPS (港元)	預測本年 PE (倍)	預測下年 EPS (港元)	預測下年 PE (倍)
267 中信股份	10.78	(0.74)	313,593	2.064	5.2	2.195	4.9
270 粵海投資	14.46	(0.82)	94,537	0.928	15.6	1.019	14.2
384 中國燃氣	23.25	0.43	121,332	1.757	13.2	2.054	11.3
386 中國石油化工股份	5.70	(0.52)	737,766	0.609	9.4	0.646	8.8
390 中國中鐵	5.73	(1.38)	162,103	0.933	6.1	1.044	5.5
489 東風集團股份	6.69	(0.45)	57,642	1.752	3.8	1.788	3.7
700 騰訊控股	339.00	(0.64)	3,227,470	11.077	30.6	13.823	24.5
728 中國電信	3.92	0.77	317,255	0.312	12.6	0.333	11.8
753 中國國航	7.26	0.41	129,437	0.867	8.4	1.043	7.0
857 中國石油股份	4.58	(0.43)	1,420,802	0.379	12.1	0.428	10.7
883 中國海洋石油	13.34	(0.30)	595,597	1.399	9.5	1.485	9.0
902 華能國際電力股份	4.52	(0.44)	98,299	0.396	11.4	0.507	8.9
914 海螺水泥	45.15	(0.55)	237,279	6.265	7.2	6.065	7.4
939 建設銀行	6.29	(0.32)	1,588,389	1.219	5.2	1.291	4.9
941 中國移動	72.55	(1.29)	1,485,496	6.570	11.0	6.830	10.6
998 中信銀行	4.68	(0.85)	296,225	1.066	4.4	1.123	4.2
1044 恒安國際	60.25	(1.47)	71,678	4.059	14.8	4.376	13.8
1088 中國神華	16.34	(1.09)	400,281	2.442	6.7	2.423	6.7
1093 石藥集團	13.66	(1.30)	85,188	0.813	16.8	0.995	13.7
1099 國藥控股	29.20	(0.85)	86,772	2.512	11.6	2.826	10.3
1109 華潤置地	31.70	(0.47)	219,711	3.911	8.1	4.579	6.9
1211 比亞迪股份	46.35	(0.86)	143,316	1.440	32.2	1.706	27.2
1288 農業銀行	3.38	(0.29)	1,436,490	0.692	4.9	0.738	4.6
1336 新華保險	36.05	(0.41)	155,925	3.646	9.9	4.101	8.8
1339 中國人民保險集團	2.92	(0.34)	353,323	0.439	6.7	0.487	6.0
1359 中國信達	1.89	(1.05)	72,131	0.432	4.4	0.482	3.9
1398 工商銀行	5.62	0.36	2,220,375	0.995	5.6	1.055	5.3
1658 郵儲銀行	4.57	0.22	370,310	0.783	5.8	0.864	5.3
1766 中國中車	6.69	(1.33)	249,220	0.545	12.3	0.628	10.7
1776 廣發証券	9.24	(1.18)	104,594	1.044	8.8	1.181	7.8
1800 中國交通建設	7.09	(1.53)	177,428	1.526	4.6	1.637	4.3
1816 中廣核電力	2.05	0.00	93,170	0.231	8.9	0.250	8.2
1988 民生銀行	5.70	(0.35)	293,867	1.361	4.2	1.404	4.1
2202 萬科企業	28.25	(0.53)	347,183	4.198	6.7	4.768	5.9
2238 廣汽集團	7.29	0.00	116,159	1.292	5.6	1.433	5.1
2313 申洲國際	96.65	(1.83)	145,286	4.090	23.6	4.840	20.0
2318 中國平安	84.95	0.06	1,589,269	8.135	10.4	9.315	9.1
2328 中國財險	7.88	0.51	175,273	1.042	7.6	1.179	6.7
2333 長城汽車	5.68	0.18	74,852	0.619	9.2	0.656	8.7
2601 中國太保	28.90	0.52	320,460	2.704	10.7	3.088	9.4
2628 中國人壽	18.42	0.55	739,835	1.480	12.4	1.554	11.9
3328 交通銀行	6.13	(0.49)	482,037	1.153	5.3	1.220	5.0
3898 中車時代電氣	40.55	(1.46)	47,666	2.958	13.7	3.404	11.9
3968 招商銀行	37.60	0.27	959,336	4.056	9.3	4.577	8.2
3988 中國銀行	3.58	0.56	1,212,709	0.706	5.1	0.743	4.8
6030 中信証券	14.98	0.40	259,502	1.350	11.1	1.468	10.2
6060 眾安在綫	22.90	0.00	33,659	(0.692)	(33.1)	0.069	330.1
6837 海通証券	8.47	(0.35)	140,706	0.881	9.6	0.966	8.8
6881 中國銀河	4.51	0.22	91,065	0.499	9.0	0.518	8.7
6886 HTSC	12.60	1.78	158,519	1.183	10.7	1.322	9.5

恒生紅籌指數成分股

資料來源: 22/5/2019 彭博社, 統一證券(香港)整理

股票代號	公司名稱	收盤價 (港元)	漲跌幅 (%)	港股市值 (百萬港元)	預測本年 EPS (港元)	預測本年 PE (倍)	預測下年 EPS (港元)	預測下年 PE (倍)
135	崑崙能源	7.39	(1.07)	59,734	0.774	9.5	0.875	8.4
144	招商局港口	14.66	(0.54)	48,816	1.707	8.6	1.624	9.0
152	深圳國際	14.58	(0.14)	30,978	1.801	8.1	1.795	8.1
165	中國光大控股	12.68	0.16	21,369	2.510	5.1	2.740	4.6
257	中國光大國際	7.21	(0.14)	44,291	0.878	8.2	1.046	6.9
267	中信股份	10.78	(0.74)	313,593	1.815	5.9	1.930	5.6
270	粵海投資	14.46	(0.82)	94,537	0.816	17.7	0.896	16.1
291	華潤啤酒	34.15	2.86	110,789	0.592	57.7	0.860	39.7
363	上海實業控股	16.90	(0.24)	18,374	3.217	5.3	3.403	5.0
371	北控水務集團	4.12	0.98	41,247	0.538	7.7	0.617	6.7
392	北京控股	38.95	0.26	49,157	6.619	5.9	7.319	5.3
604	深圳控股	2.81	0.36	23,717	0.423	6.6	0.462	6.1
688	中國海外發展	28.00	(0.53)	306,774	4.195	6.7	4.882	5.7
762	中國聯通	8.45	(0.24)	258,554	0.448	18.9	0.610	13.9
817	中國金茂	4.41	1.38	51,095	0.579	7.6	0.750	5.9
836	華潤電力	10.48	0.38	50,413	1.568	6.7	1.868	5.6
883	中國海洋石油	13.34	(0.30)	595,597	1.230	10.8	1.306	10.2
941	中國移動	72.55	(1.29)	1,485,496	5.776	12.6	6.005	12.1
966	中國太平	19.62	0.20	70,515	2.547	7.7	2.887	6.8
1109	華潤置地	31.70	(0.47)	219,711	3.439	9.2	4.026	7.9
1114	華晨汽車	7.12	1.28	35,922	1.393	5.1	1.582	4.5
1193	華潤燃氣	35.80	(0.14)	79,620	2.297	15.6	2.567	13.9
1199	中遠海運港口	7.25	(0.82)	22,570	0.111	65.3	0.120	60.4
2319	蒙牛乳業	29.05	0.35	114,169	1.000	29.1	1.214	23.9
3320	華潤醫藥	9.88	(1.00)	62,091	0.738	13.4	0.845	11.7

A-H 價差指數成分股

資料來源: 22/5/2019 彭博社, 統一證券(香港)整理

股票代號	公司名稱	收盤價 (港元)	漲跌幅 (%)	港股市值 (百萬港元)	預測本年 EPS (港元)	預測本年 PE (倍)	預測下年 EPS (港元)	預測下年 PE (倍)
168	青島啤酒股份	48.70	(0.10)	72,151	1.404	34.7	1.575	30.9
177	江蘇寧滬高速公路	10.34	(2.64)	56,947	0.921	11.2	0.958	10.8
317	中船防務	6.29	0.80	16,449	0.176	35.7	0.296	21.3
323	馬鞍山鋼鐵股份	3.37	0.30	28,782	0.553	6.1	0.565	6.0
358	江西銅業股份	9.55	0.21	47,617	0.928	10.3	0.975	9.8
386	中國石油化工股份	5.70	(0.52)	737,766	0.609	9.4	0.646	8.8
390	中國中鐵	5.73	(1.38)	162,103	0.933	6.1	1.044	5.5
525	廣深鐵路股份	2.71	0.00	24,258	0.222	12.2	0.204	13.3
670	中國東方航空股份	4.40	(0.68)	87,548	0.541	8.1	0.697	6.3
753	中國國航	7.26	0.41	129,437	0.867	8.4	1.043	7.0
857	中國石油股份	4.58	(0.43)	1,420,802	0.379	12.1	0.428	10.7
874	白雲山	34.45	(0.14)	73,584	2.401	14.3	2.693	12.8
902	華能國際電力股份	4.52	(0.44)	98,299	0.396	11.4	0.507	8.9
914	海螺水泥	45.15	(0.55)	237,279	6.265	7.2	6.065	7.4
939	建設銀行	6.29	(0.32)	1,588,389	1.219	5.2	1.291	4.9
991	大唐發電	1.84	(1.08)	55,656	0.212	8.7	0.246	7.5
998	中信銀行	4.68	(0.85)	296,225	1.066	4.4	1.123	4.2
1055	中國南方航空股份	5.15	(1.15)	89,217	0.665	7.7	0.829	6.2
1071	華電國際電力股份	2.96	0.00	39,641	0.362	8.2	0.464	6.4
1088	中國神華	16.34	(1.09)	400,281	2.442	6.7	2.423	6.7
1138	中遠海能	4.04	(0.49)	23,783	0.334	12.1	0.565	7.1
1171	兗州煤業股份	7.37	(0.14)	50,376	1.655	4.5	1.613	4.6
1398	工商銀行	5.62	0.36	2,220,375	0.995	5.6	1.055	5.3
1513	麗珠醫藥	25.80	(0.77)	24,209	1.943	13.3	2.221	11.6
1618	中國中冶	1.98	(0.50)	67,007	0.396	5.0	0.453	4.4
1898	中煤能源	3.13	(1.26)	62,819	0.407	7.7	0.398	7.9
1919	中遠海控	2.92	(1.02)	62,028	0.214	13.7	0.204	14.3
2318	中國平安	84.95	0.06	1,589,269	8.135	10.4	9.315	9.1
2600	中國鋁業	2.78	(1.07)	71,359	0.124	22.4	0.202	13.7
2628	中國人壽	18.42	0.55	739,835	1.480	12.4	1.554	11.9
2883	中海油田服務	7.19	0.00	44,371	0.209	34.4	0.379	19.0
2899	紫金礦業	2.76	(0.72)	79,369	0.241	11.4	0.263	10.5
3328	交通銀行	6.13	(0.49)	482,037	1.153	5.3	1.220	5.0
3958	東方證券	5.18	0.19	77,323	0.546	9.5	0.564	9.2
3968	招商銀行	37.60	0.27	959,336	4.056	9.3	4.577	8.2
3988	中國銀行	3.58	0.56	1,212,709	0.706	5.1	0.743	4.8

台資股

資料來源：22/5/2019 彭博社，統一證券（香港）整理

股票代號 公司名稱	收盤價 (港元)	漲跌幅 (%)	港股市值 (百萬港元)	預測本年 EPS (港元)	預測本年 PE (倍)	預測下年 EPS (港元)	預測下年 PE (倍)
151 中國旺旺	5.81	(1.53)	72,330	2.151	2.7	2.284	2.5
157 自然美	0.70	2.94	1,401	-	-	-	-
210 達芙妮國際	0.21	(3.60)	353	-	-	-	-
220 統一企業中國	8.05	(0.74)	34,771	0.322	25.0	0.357	22.5
322 康師傅控股	12.52	0.48	70,403	3.721	3.4	4.035	3.1
425 敏實集團	24.75	11.49	28,395	1.813	13.7	2.053	12.1
531 順誠	0.42	0.00	1,310	-	-	-	-
551 裕元集團	22.40	1.13	36,213	1.876	11.9	2.119	10.6
743 亞洲水泥(中國)	9.71	4.97	15,214	1.775	5.5	1.790	5.4
757 陽光能源	0.11	(3.64)	340	-	-	-	-
903 冠捷科技	1.81	0.56	4,246	-	-	-	-
981 中芯國際	9.07	5.71	45,805	0.014	NA.	0.017	NA.
1170 信星集團	1.41	0.00	971	-	-	-	-
1223 新豐集團	1.00	0.00	2,974	-	-	-	-
2038 富智康集團	1.00	6.38	8,214	(0.345)	(2.9)	0.078	12.7
2317 味丹國際	0.77	(1.28)	1,173	-	-	-	-
2788 精熙國際	1.17	(0.85)	960	-	-	-	-
2878 晶門科技	0.24	0.84	595	-	-	-	-
3336 巨騰國際	1.95	(1.52)	2,274	0.240	8.1	0.335	5.8
3813 寶勝國際	1.81	1.69	9,695	-	-	-	-

免責聲明

本報告由從事證券及期貨條例(Cap. 571)中第四類(就證券提供意見)受規管活動之持牌法團 — 統一證券(香港)有限公司(「統一證券」)所提供及分發。此等資料均從相信為可靠及準確的來源搜集及編製，但統一證券並不就此等資料之準確性、完整性或正確性作出明示或暗示之保證。本報告之內容僅供參考，並非及不應被解作為提供明示或暗示的買入或沽出證券的要約，亦不應視作為游說買賣任何證券而設。統一證券對任何直接或間接因信賴或參考有關內容所導致的損失，概不負責。本報告之內容如有任何更改，恕不另行通知。本報告只供指定收件人使用，未獲統一證券許可前，不得以任何方式將本報告之內容分發予他人以作任何用途。統一證券可能持有本報告中所述之公司的股票、認股證、期權或第三者所發行與所述公司有關的衍生金融工具等。