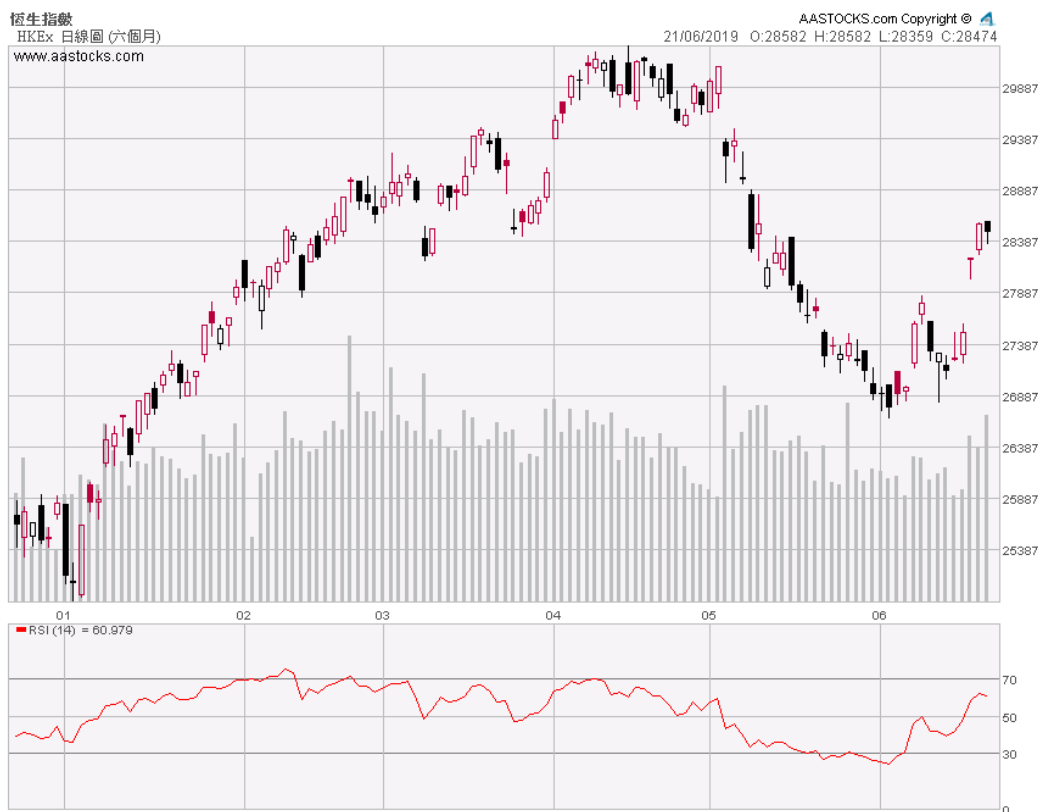


港股市況速覽

幣值：港幣

香港指數	高點	低點	收盤	漲跌	漲跌	成交值	成交值	成交值	大市成交值
				點數	幅度		增減值	增減幅	
恒生	28581	28359	28473	-76	-0.27 %	444 億	+72 億	+19.35 %	1185 億
國指	10970	10871	10921	-0.9	-0.01 %	380 億	+52 億	+15.85 %	+208 億
紅籌	4438	4392	4416	+0.1	+0.002 %	71 億	+19 億	+36.54 %	或 +21.29 %

資料來源：21/6/2019 經濟通，統一證券（香港）整理



資料來源：21/6/2019 AASTOCKS.COM，統一證券（香港）整理

滬深股市況速覽

幣值：人民幣

滬深指數	高點	低點	收盤	漲跌	漲跌	成交值	成交值	成交值
				點數	幅度		增減值	增減幅
上證	3010	2989	3001	+14	+0.50 %	2766 億	-116 億	-4.04 %
深成	9252	9158	9214	+79	+0.87 %	3451 億	+304 億	+9.69 %

資料來源：21/6/2019 新浪財經，統一證券（香港）整理



恒生指數成分股

資料來源: 21/6/2019 彭博社, 統一證券(香港)整理

股票代號	公司名稱	收盤價 (港元)	漲跌幅 (%)	港股市值 (百萬港元)	預測本年 EPS (港元)	預測本年 PE (倍)	預測下年 EPS (港元)	預測下年 PE (倍)
1	長和	77.55	(0.51)	299,051	10.810	7.2	11.703	6.6
2	中電控股	86.40	(4.27)	218,285	4.745	18.2	4.964	17.4
3	香港中華煤氣	17.50	(0.68)	296,188	0.515	34.0	0.554	31.6
5	滙豐控股	64.65	(0.84)	1,308,326	0.707	91.4	0.728	88.8
6	電能實業	56.90	(0.09)	121,439	3.587	15.9	3.671	15.5
11	恒生銀行	196.00	(2.29)	374,721	13.225	14.8	13.762	14.2
12	恒基地產	42.25	(0.94)	204,549	3.208	13.2	3.135	13.5
16	新鴻基地產	133.00	(1.04)	385,356	11.498	11.6	12.556	10.6
17	新世界發展	12.34	(0.80)	126,183	0.902	13.7	0.881	14.0
19	太古股份公司'A'	95.80	(0.36)	130,850	6.386	15.0	7.279	13.2
23	東亞銀行	21.85	(0.23)	63,294	1.296	16.9	2.176	10.0
27	銀河娛樂	51.15	(1.92)	221,582	3.093	16.5	3.285	15.6
66	港鐵公司	51.40	0.78	315,682	2.097	24.5	2.233	23.0
83	信和置業	13.42	(1.03)	91,484	0.745	18.0	0.799	16.8
101	恒隆地產	17.98	(0.33)	80,869	0.982	18.3	1.062	16.9
144	招商局港口	13.34	(0.74)	44,420	1.694	7.9	1.609	8.3
151	中國旺旺	6.28	1.29	78,014	0.301	20.9	0.320	19.6
175	吉利汽車	13.10	(1.80)	119,332	1.410	9.3	1.610	8.1
267	中信股份	11.22	0.72	326,393	1.815	6.2	1.930	5.8
288	萬洲國際	8.05	(0.25)	118,413	0.085	94.7	0.094	85.6
386	中國石油化工股份	5.34	0.75	723,429	0.513	10.4	0.541	9.9
388	香港交易所	276.80	(0.50)	348,244	8.386	33.0	9.452	29.3
688	中國海外發展	27.80	(1.07)	304,582	4.169	6.7	4.858	5.7
700	騰訊控股	354.40	0.11	3,374,221	9.816	36.1	12.198	29.1
762	中國聯通	8.55	(0.35)	261,614	0.449	19.0	0.610	14.0
823	領展房產基金	96.10	(1.08)	202,706	2.937	32.7	3.177	30.2
836	華潤電力	11.22	0.54	53,973	1.579	7.1	1.883	6.0
857	中國石油股份	4.36	0.46	1,384,921	0.333	13.1	0.370	11.8
883	中國海洋石油	13.48	2.59	601,848	1.240	10.9	1.300	10.4
939	建設銀行	6.57	(0.45)	1,660,287	1.065	6.2	1.124	5.8
941	中國移動	71.00	1.07	1,453,759	5.765	12.3	5.932	12.0
992	聯想集團	5.79	(4.46)	69,566	0.066	87.7	0.077	75.2
1038	長江基建集團	64.00	(0.16)	169,643	4.498	14.2	4.635	13.8
1044	恒安國際	56.70	(2.66)	67,455	3.542	16.0	3.846	14.7
1088	中國神華	17.02	0.47	433,026	2.144	7.9	2.124	8.0
1109	華潤置地	33.95	0.15	235,305	3.453	9.8	4.043	8.4
1113	長實集團	60.90	(0.08)	224,928	7.587	8.0	6.828	8.9
1299	友邦保險	82.70	0.79	999,671	0.534	154.9	0.606	136.5
1398	工商銀行	5.93	0.00	2,306,156	0.867	6.8	0.916	6.5
1928	金沙中國有限公司	37.30	(1.71)	301,616	0.270	138.1	0.298	125.2
1997	九龍倉置業	55.00	0.00	166,993	3.444	16.0	3.621	15.2
2007	碧桂園	11.80	0.00	255,591	1.937	6.1	2.237	5.3
2018	瑞聲科技	43.95	(2.01)	53,114	2.479	17.7	2.951	14.9
2318	中國平安	93.95	(0.42)	1,782,089	7.185	13.1	8.224	11.4
2319	蒙牛乳業	30.40	(0.65)	119,495	0.999	30.4	1.204	25.2
2382	舜宇光學科技	80.00	(0.74)	87,748	3.105	25.8	4.043	19.8
2388	中銀香港	30.60	(1.92)	323,527	3.178	9.6	3.399	9.0
2628	中國人壽	19.32	(0.31)	812,169	1.312	14.7	1.383	14.0
3328	交通銀行	6.46	0.00	505,262	1.009	6.4	1.060	6.1
3988	中國銀行	3.27	(0.30)	1,175,960	0.620	5.3	0.650	5.0

恒生國指成分股

資料來源: 21/6/2019 彭博社, 統一證券(香港)整理

股票代號 公司名稱	收盤價 (港元)	漲跌幅 (%)	港股市值 (百萬港元)	預測本年 EPS (港元)	預測本年 PE (倍)	預測下年 EPS (港元)	預測下年 PE (倍)
267 中信股份	11.22	0.72	326,393	2.062	5.4	2.192	5.1
270 粵海投資	15.74	0.64	102,905	0.921	17.1	1.014	15.5
384 中國燃氣	27.85	(0.54)	145,337	1.776	15.7	2.067	13.5
386 中國石油化工股份	5.34	0.75	723,429	0.583	9.2	0.614	8.7
390 中國中鐵	6.13	(3.01)	165,714	0.940	6.5	1.050	5.8
489 東風集團股份	5.87	(6.08)	50,577	1.695	3.5	1.741	3.4
700 騰訊控股	354.40	0.11	3,374,221	11.149	31.8	13.855	25.6
728 中國電信	3.94	0.51	318,874	0.311	12.7	0.333	11.8
753 中國國航	8.01	(0.62)	144,042	0.855	9.4	1.042	7.7
857 中國石油股份	4.36	0.46	1,384,921	0.378	11.5	0.420	10.4
883 中國海洋石油	13.48	2.59	601,848	1.408	9.6	1.477	9.1
902 華能國際電力股份	4.67	0.00	105,144	0.394	11.8	0.508	9.2
914 海螺水泥	47.55	(1.65)	244,242	6.245	7.6	6.007	7.9
939 建設銀行	6.57	(0.45)	1,660,287	1.210	5.4	1.277	5.1
941 中國移動	71.00	1.07	1,453,759	6.548	10.8	6.738	10.5
998 中信銀行	4.42	(1.56)	301,328	1.063	4.2	1.123	3.9
1044 恒安國際	56.70	(2.66)	67,455	4.023	14.1	4.368	13.0
1088 中國神華	17.02	0.47	433,026	2.435	7.0	2.413	7.1
1093 石藥集團	12.22	(1.45)	76,208	0.711	17.2	0.871	14.0
1099 國藥控股	27.25	(1.45)	80,978	2.474	11.0	2.790	9.8
1109 華潤置地	33.95	0.15	235,305	3.922	8.7	4.592	7.4
1211 比亞迪股份	47.25	(0.74)	147,338	1.425	33.1	1.656	28.5
1288 農業銀行	3.28	0.31	1,420,714	0.686	4.8	0.729	4.5
1336 新華保險	37.50	(0.92)	168,347	3.576	10.5	4.100	9.1
1339 中國人民保險集團	3.10	0.00	425,004	0.435	7.1	0.475	6.5
1359 中國信達	1.83	(1.61)	69,841	0.442	4.1	0.496	3.7
1398 工商銀行	5.93	0.00	2,306,156	0.985	6.0	1.040	5.7
1658 郵儲銀行	4.64	0.22	375,982	0.770	6.0	0.856	5.4
1766 中國中車	6.68	(1.18)	255,231	0.542	12.3	0.622	10.7
1776 廣發証券	9.26	(1.28)	108,070	1.030	9.0	1.169	7.9
1800 中國交通建設	7.44	0.95	184,516	1.503	5.0	1.588	4.7
1816 中廣核電力	2.23	0.45	101,351	0.235	9.5	0.251	8.9
1988 民生銀行	5.79	(0.52)	305,557	1.361	4.3	1.396	4.1
2202 萬科企業	29.15	(1.85)	358,682	4.189	7.0	4.755	6.1
2238 廣汽集團	7.89	5.48	114,501	1.235	6.4	1.371	5.8
2313 申洲國際	104.50	1.26	157,087	4.044	25.8	4.817	21.7
2318 中國平安	93.95	(0.42)	1,782,089	8.161	11.5	9.341	10.1
2328 中國財險	8.55	(0.70)	190,176	1.027	8.3	1.139	7.5
2333 長城汽車	5.58	(1.59)	76,586	0.602	9.3	0.644	8.7
2601 中國太保	31.00	(1.43)	350,666	2.726	11.4	3.102	10.0
2628 中國人壽	19.32	(0.31)	812,169	1.490	13.0	1.571	12.3
3328 交通銀行	6.46	0.00	505,262	1.146	5.6	1.204	5.4
3898 中車時代電氣	41.85	(0.24)	49,194	2.920	14.3	3.356	12.5
3968 招商銀行	42.15	(0.94)	1,076,620	4.045	10.4	4.560	9.2
3988 中國銀行	3.27	(0.30)	1,175,960	0.704	4.6	0.738	4.4
6030 中信証券	15.90	(0.75)	300,737	1.277	12.5	1.394	11.4
6060 眾安在綫	22.75	(1.52)	33,438	(0.691)	(32.9)	0.069	328.3
6837 海通証券	8.80	0.11	160,704	0.842	10.5	0.935	9.4
6881 中國銀河	4.57	0.00	107,073	0.488	9.4	0.509	9.0
6886 HTSC	13.64	(0.29)	216,180	1.145	11.9	1.266	10.8

恒生紅籌指數成分股

資料來源: 21/6/2019 彭博社, 統一證券(香港)整理

股票代號	公司名稱	收盤價 (港元)	漲跌幅 (%)	港股市值 (百萬港元)	預測本年 EPS (港元)	預測本年 PE (倍)	預測下年 EPS (港元)	預測下年 PE (倍)
135	崑崙能源	6.94	0.00	56,097	0.773	9.0	0.864	8.0
144	招商局港口	13.34	(0.74)	44,420	1.694	7.9	1.609	8.3
152	深圳國際	14.72	(0.41)	31,276	1.602	9.2	1.795	8.2
165	中國光大控股	11.82	(1.83)	19,920	2.510	4.7	2.740	4.3
257	中國光大國際	7.38	(1.47)	45,335	0.881	8.4	1.039	7.1
267	中信股份	11.22	0.72	326,393	1.815	6.2	1.930	5.8
270	粵海投資	15.74	0.64	102,905	0.811	19.4	0.893	17.6
291	華潤啤酒	36.60	0.41	118,737	0.614	59.6	0.887	41.3
363	上海實業控股	16.80	0.12	18,265	3.265	5.1	3.493	4.8
371	北控水務集團	4.62	2.90	46,253	0.537	8.6	0.620	7.5
392	北京控股	39.65	(1.25)	50,040	6.573	6.0	7.193	5.5
604	深圳控股	2.88	0.00	24,307	0.423	6.8	0.462	6.2
688	中國海外發展	27.80	(1.07)	304,582	4.169	6.7	4.858	5.7
762	中國聯通	8.55	(0.35)	261,614	0.449	19.0	0.610	14.0
817	中國金茂	4.70	(2.08)	54,457	0.580	8.1	0.748	6.3
836	華潤電力	11.22	0.54	53,973	1.579	7.1	1.883	6.0
883	中國海洋石油	13.48	2.59	601,848	1.240	10.9	1.300	10.4
941	中國移動	71.00	1.07	1,453,759	5.765	12.3	5.932	12.0
966	中國太平	20.70	(1.90)	74,396	2.552	8.1	2.898	7.1
1109	華潤置地	33.95	0.15	235,305	3.453	9.8	4.043	8.4
1114	華晨汽車	8.60	0.35	43,389	1.356	6.3	1.549	5.6
1193	華潤燃氣	38.25	(0.39)	85,068	2.324	16.5	2.557	15.0
1199	中遠海運港口	7.60	(0.78)	23,660	0.111	68.5	0.120	63.3
2319	蒙牛乳業	30.40	(0.65)	119,495	0.999	30.4	1.204	25.2
3320	華潤醫藥	8.71	(6.44)	54,738	0.737	11.8	0.844	10.3

A-H 價差指數成分股

資料來源: 21/6/2019 彭博社, 統一證券(香港)整理

股票代號	公司名稱	收盤價 (港元)	漲跌幅 (%)	港股市值 (百萬港元)	預測本年 EPS (港元)	預測本年 PE (倍)	預測下年 EPS (港元)	預測下年 PE (倍)
168	青島啤酒股份	48.55	(0.92)	69,508	1.423	34.1	1.609	30.2
177	江蘇寧滬高速公路	11.36	(1.90)	60,386	0.918	12.4	0.951	11.9
317	中船防務	6.80	4.29	17,172	0.083	82.0	0.250	27.2
323	馬鞍山鋼鐵股份	3.09	0.65	28,605	0.527	5.9	0.547	5.6
358	江西銅業股份	10.42	0.97	51,087	0.923	11.3	0.983	10.6
386	中國石油化工股份	5.34	0.75	723,429	0.583	9.2	0.614	8.7
390	中國中鐵	6.13	(3.01)	165,714	0.940	6.5	1.050	5.8
525	廣深鐵路股份	2.74	(0.36)	25,236	0.221	12.4	0.203	13.5
670	中國東方航空股份	4.73	(1.66)	92,113	0.500	9.5	0.679	7.0
753	中國國航	8.01	(0.62)	144,042	0.855	9.4	1.042	7.7
857	中國石油股份	4.36	0.46	1,384,921	0.378	11.5	0.420	10.4
874	白雲山	35.00	(0.71)	71,603	2.397	14.6	2.686	13.0
902	華能國際電力股份	4.67	0.00	105,144	0.394	11.8	0.508	9.2
914	海螺水泥	47.55	(1.65)	244,242	6.245	7.6	6.007	7.9
939	建設銀行	6.57	(0.45)	1,660,287	1.210	5.4	1.277	5.1
991	大唐發電	2.08	6.12	56,639	0.210	9.9	0.244	8.5
998	中信銀行	4.42	(1.56)	301,328	1.063	4.2	1.123	3.9
1055	中國南方航空股份	5.56	(1.42)	94,434	0.614	9.0	0.813	6.8
1071	華電國際電力股份	3.21	0.63	41,318	0.369	8.7	0.471	6.8
1088	中國神華	17.02	0.47	433,026	2.435	7.0	2.413	7.1
1138	中遠海能	4.53	1.80	26,164	0.358	12.7	0.630	7.2
1171	兗州煤業股份	7.21	0.98	49,544	1.653	4.4	1.611	4.5
1398	工商銀行	5.93	0.00	2,306,156	0.985	6.0	1.040	5.7
1513	麗珠醫藥	25.20	(0.79)	23,258	1.950	12.9	2.232	11.3
1618	中國中冶	2.16	3.35	68,656	0.395	5.5	0.452	4.8
1898	中煤能源	3.22	0.94	63,848	0.407	7.9	0.398	8.1
1919	中遠海控	3.14	1.62	63,511	0.279	11.2	0.206	15.3
2318	中國平安	93.95	(0.42)	1,782,089	8.161	11.5	9.341	10.1
2600	中國鋁業	2.84	0.35	70,770	0.124	22.9	0.202	14.0
2628	中國人壽	19.32	(0.31)	812,169	1.490	13.0	1.571	12.3
2883	中海油田服務	7.50	2.18	45,864	0.210	35.7	0.351	21.4
2899	紫金礦業	3.19	0.31	91,571	0.245	13.0	0.265	12.1
3328	交通銀行	6.46	0.00	505,262	1.146	5.6	1.204	5.4
3958	東方證券	5.31	1.53	78,713	0.518	10.3	0.575	9.2
3968	招商銀行	42.15	(0.94)	1,076,620	4.045	10.4	4.560	9.2
3988	中國銀行	3.27	(0.30)	1,175,960	0.704	4.6	0.738	4.4

台資股

資料來源: 21/6/2019 彭博社, 統一證券(香港)整理

股票代號 公司名稱	收盤價 (港元)	漲跌幅 (%)	港股市值 (百萬港元)	預測本年 EPS (港元)	預測本年 PE (倍)	預測下年 EPS (港元)	預測下年 PE (倍)
151 中國旺旺	6.28	1.29	78,014	2.350	2.7	2.499	2.5
157 自然美	0.77	0.00	1,542	-	-	-	-
210 達芙妮國際	0.21	(3.65)	348	-	-	-	-
220 統一企業中國	8.33	(1.54)	35,980	0.325	25.6	0.362	23.0
322 康師傅控股	12.90	(0.77)	72,542	3.686	3.5	4.006	3.2
425 敏實集團	20.45	(3.99)	23,494	1.742	11.7	2.006	10.2
531 順誠	0.40	0.00	1,248	-	-	-	-
551 裕元集團	21.30	0.47	34,434	1.765	12.1	2.015	10.6
743 亞洲水泥(中國)	12.72	(0.47)	19,930	1.820	7.0	1.840	6.9
757 陽光能源	0.12	2.65	373	-	-	-	-
903 冠捷科技	2.29	6.51	5,372	-	-	-	-
981 中芯國際	8.45	(1.86)	42,683	0.013	NA.	0.016	NA.
1170 信星集團	1.29	5.74	888	-	-	-	-
1223 新豐集團	0.95	0.00	2,825	-	-	-	-
2038 富智康集團	0.91	(1.09)	7,475	(0.141)	(6.5)	0.078	11.7
2317 味丹國際	0.77	0.00	1,173	-	-	-	-
2788 精熙國際	1.15	0.00	944	-	-	-	-
2878 晶門科技	0.22	0.92	546	-	-	-	-
3336 巨騰國際	1.81	(2.69)	2,111	0.240	7.5	0.335	5.4
3813 寶勝國際	1.85	1.09	9,909	-	-	-	-

免責聲明

本報告由從事證券及期貨條例(Cap. 571)中第四類(就證券提供意見)受規管活動之持牌法團 — 統一證券(香港)有限公司(「統一證券」)所提供及分發。此述資料均從相信為可靠及準確的來源搜集及編製,但統一證券並不就此等資料之準確性、完整性或正確性作出明示或暗示之保證。本報告之內容僅供參考,並非及不應被解作為提供明示或暗示的買入或沽出證券的要約,亦不應視作為游說買賣任何證券而設。統一證券對任何直接或間接因信賴或參考有關內容所導致的損失,概不負責。本報告之內容如有任何更改,恕不另行通知。本報告只供指定收件人使用,未獲統一證券許可前,不得以任何方式將本報告之內容分發予他人以作任何用途。統一證券可能持有本報告中所述之公司的股票、認股證、期權或第三者所發行與所述公司有關的衍生金融工具等。