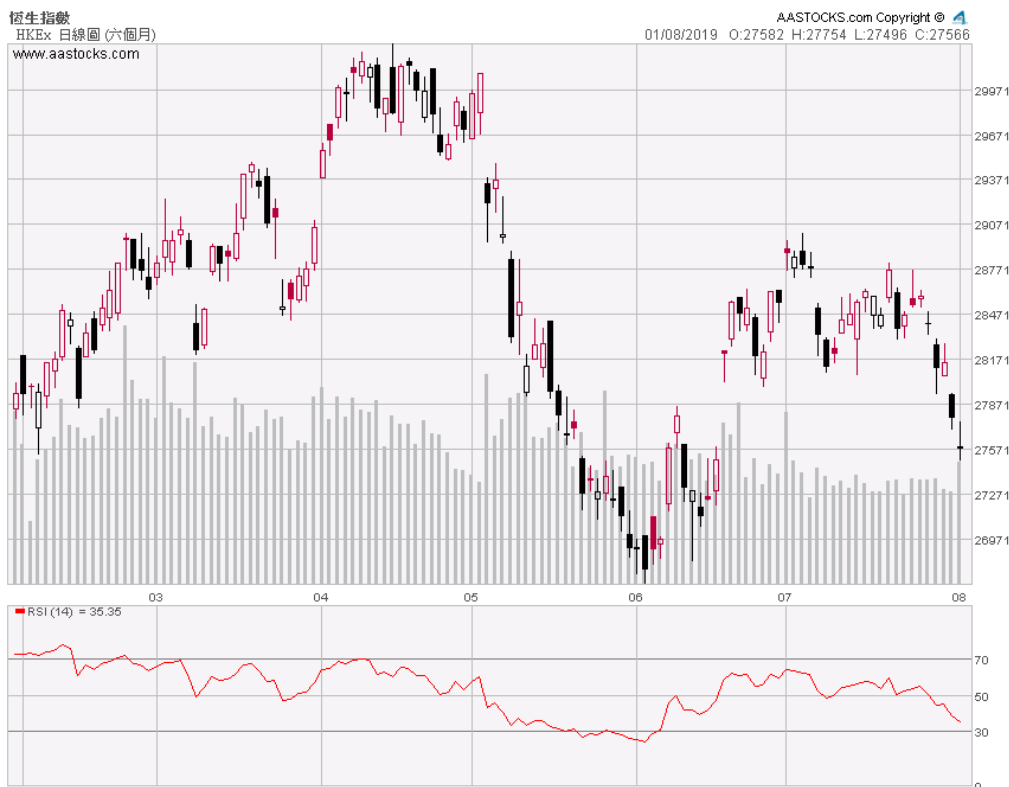


港股市況速覽

幣值：港幣

香港指數	高點	低點	收盤	漲跌	漲跌	成交值	成交值	成交值	大市成交值
				點數	幅度		增減值	增減幅	
恒生	27754	27495	27565	-212	-0.76 %	319 億	+80 億	+33.47 %	799 億
國指	10676	10585	10621	-53	-0.50 %	238 億	+48 億	+25.26 %	+197 億
紅籌	4334	4293	4314	-26	-0.60 %	53 億	+15 億	+39.47 %	或 +32.72 %

資料來源：1/8/2019 經濟通，統一證券（香港）整理



資料來源：1/8/2019 AASTOCKS.COM，統一證券（香港）整理

滬深股市況速覽

幣值：人民幣

滬深指數	高點	低點	收盤	漲跌	漲跌	成交值	成交值	成交值
				點數	幅度		增減值	增減幅
上證	2927	2901	2908	-23	-0.81 %	1711 億	+65 億	+3.95 %
深成	9327	9223	9268	-58	-0.63 %	2028 億	+98 億	+5.12 %

資料來源：1/8/2019 新浪財經，統一證券（香港）整理



恒生指數成分股

資料來源: 1/8/2019 彭博社, 統一證券(香港)整理

股票代號	公司名稱	收盤價 (港元)	漲跌幅 (%)	港股市值 (百萬港元)	預測本年 EPS (港元)	預測本年 PE (倍)	預測下年 EPS (港元)	預測下年 PE (倍)
1	長和	72.50	(1.56)	279,577	10.791	6.7	11.659	6.2
2	中電控股	84.95	(0.35)	214,622	4.165	20.4	5.002	17.0
3	香港中華煤氣	17.30	(0.23)	292,803	0.516	33.5	0.557	31.1
5	滙豐控股	63.05	(0.47)	1,278,803	0.722	87.3	0.733	86.0
6	電能實業	55.10	(1.87)	117,598	3.520	15.7	3.578	15.4
11	恒生銀行	184.80	(1.12)	353,309	13.256	13.9	13.727	13.5
12	恒基地產	40.30	(1.10)	195,108	3.224	12.5	3.146	12.8
16	新鴻基地產	121.70	(4.10)	352,640	11.469	10.6	12.596	9.7
17	新世界發展	11.00	(0.90)	112,473	0.896	12.3	0.874	12.6
19	太古股份公司'A'	87.50	(2.45)	120,415	8.055	10.9	7.304	12.0
23	東亞銀行	22.30	(1.76)	64,597	1.386	16.1	2.157	10.3
27	銀河娛樂	53.25	(1.39)	230,685	3.078	17.3	3.263	16.3
66	港鐵公司	50.95	(1.16)	313,647	1.969	25.9	2.251	22.6
83	信和置業	12.44	(2.51)	84,803	0.725	17.2	0.795	15.6
101	恒隆地產	18.72	1.08	84,197	0.992	18.9	1.078	17.4
144	招商局港口	12.94	(0.61)	44,234	1.687	7.7	1.600	8.1
151	中國旺旺	6.20	1.14	77,020	0.304	20.4	0.319	19.4
175	吉利汽車	11.92	(1.81)	108,639	1.070	11.1	1.285	9.3
267	中信股份	10.22	(1.73)	297,302	1.803	5.7	1.918	5.3
288	萬洲國際	7.63	(1.04)	112,241	0.082	93.0	0.091	83.8
386	中國石油化工股份	5.05	(0.20)	695,573	0.506	10.0	0.533	9.5
388	香港交易所	264.60	(0.38)	332,895	8.292	31.9	9.375	28.2
688	中國海外發展	26.55	(1.30)	290,887	4.192	6.3	4.895	5.4
700	騰訊控股	370.00	0.49	3,535,412	9.845	37.6	11.997	30.8
762	中國聯通	7.67	0.13	234,688	0.441	17.4	0.600	12.8
823	領展房產基金	90.45	(1.04)	190,831	2.921	31.0	3.187	28.4
836	華潤電力	11.52	1.95	55,416	1.548	7.4	1.850	6.2
857	中國石油股份	4.17	0.24	1,274,154	0.313	13.3	0.338	12.3
883	中國海洋石油	12.82	(0.93)	572,380	1.235	10.4	1.283	10.0
939	建設銀行	6.04	(0.49)	1,531,864	1.063	5.7	1.124	5.4
941	中國移動	66.35	(0.60)	1,358,548	5.733	11.6	5.852	11.3
992	聯想集團	6.18	(2.83)	74,251	0.065	95.1	0.077	80.3
1038	長江基建集團	58.95	(3.12)	156,257	4.382	13.5	4.507	13.1
1044	恒安國際	59.25	0.00	70,488	3.475	17.1	3.752	15.8
1088	中國神華	15.50	(0.64)	409,113	2.112	7.3	2.084	7.4
1109	華潤置地	32.70	(3.11)	226,642	3.441	9.5	4.035	8.1
1113	長實集團	57.20	(3.62)	211,263	7.964	7.2	6.986	8.2
1299	友邦保險	79.70	(1.48)	963,464	0.530	150.4	0.602	132.4
1398	工商銀行	5.25	(0.94)	2,170,855	0.863	6.1	0.909	5.8
1928	金沙中國有限公司	38.05	(0.13)	307,699	0.266	143.0	0.294	129.4
1997	九龍倉置業	48.70	(2.01)	147,864	3.439	14.2	3.599	13.5
2007	碧桂園	10.38	(2.81)	224,835	1.923	5.4	2.213	4.7
2018	瑞聲科技	42.40	(0.82)	51,240	2.450	17.3	2.917	14.5
2318	中國平安	93.20	(0.21)	1,769,098	7.445	12.5	8.370	11.1
2319	蒙牛乳業	31.90	0.31	125,403	1.190	26.8	1.195	26.7
2382	舜宇光學科技	91.40	(1.08)	100,252	3.103	29.5	4.068	22.5
2388	中銀香港	29.90	(0.66)	316,126	3.184	9.4	3.383	8.8
2628	中國人壽	20.25	0.50	848,940	1.409	14.4	1.439	14.1
3328	交通銀行	5.74	0.17	458,236	1.010	5.7	1.059	5.4
3988	中國銀行	3.18	(0.62)	1,145,460	0.620	5.1	0.650	4.9



恒生國指成分股

資料來源: 1/8/2019 彭博社, 統一證券(香港)整理

股票代號 公司名稱	收盤價 (港元)	漲跌幅 (%)	港股市值 (百萬港元)	預測本年 EPS (港元)	預測本年 PE (倍)	預測下年 EPS (港元)	預測下年 PE (倍)
267 中信股份	10.22	(1.73)	297,302	2.045	5.0	2.175	4.7
270 粵海投資	16.42	(0.48)	107,351	0.925	17.7	1.015	16.2
384 中國燃氣	32.45	(0.61)	169,342	2.124	15.3	2.541	12.8
386 中國石油化工股份	5.05	(0.20)	695,573	0.574	8.8	0.604	8.4
390 中國中鐵	5.47	(0.91)	156,582	0.936	5.8	1.042	5.2
489 東風集團股份	6.80	(3.27)	58,590	1.679	4.0	1.744	3.9
700 騰訊控股	370.00	0.49	3,535,412	11.164	33.1	13.604	27.2
728 中國電信	3.50	(0.57)	283,263	0.312	11.2	0.330	10.6
753 中國國航	7.52	(2.34)	132,934	0.855	8.8	1.055	7.1
857 中國石油股份	4.17	0.24	1,274,154	0.355	11.7	0.383	10.9
883 中國海洋石油	12.82	(0.93)	572,380	1.400	9.2	1.455	8.8
902 華能國際電力股份	4.73	3.28	106,663	0.396	12.0	0.503	9.4
914 海螺水泥	44.85	(1.97)	236,083	6.237	7.2	5.960	7.5
939 建設銀行	6.04	(0.49)	1,531,864	1.205	5.0	1.275	4.7
941 中國移動	66.35	(0.60)	1,358,548	6.501	10.2	6.636	10.0
998 中信銀行	4.39	0.69	293,549	1.063	4.1	1.118	3.9
1044 恒安國際	59.25	0.00	70,488	3.941	15.0	4.255	13.9
1088 中國神華	15.50	(0.64)	409,113	2.395	6.5	2.363	6.6
1093 石藥集團	13.60	(1.16)	84,814	0.720	18.9	0.878	15.5
1099 國藥控股	29.35	0.51	87,218	2.469	11.9	2.787	10.5
1109 華潤置地	32.70	(3.11)	226,642	3.902	8.4	4.576	7.1
1211 比亞迪股份	49.15	(0.30)	159,558	1.396	35.2	1.610	30.5
1288 農業銀行	3.17	(0.63)	1,393,472	0.683	4.6	0.727	4.4
1336 新華保險	39.20	(0.25)	172,899	3.833	10.2	4.200	9.3
1339 中國人民保險集團	3.31	0.00	391,976	0.435	7.6	0.472	7.0
1359 中國信達	1.72	0.00	65,643	0.430	4.0	0.485	3.5
1398 工商銀行	5.25	(0.94)	2,170,855	0.979	5.4	1.031	5.1
1658 郵儲銀行	4.57	0.00	370,310	0.767	6.0	0.854	5.4
1766 中國中車	6.15	(0.65)	242,616	0.536	11.5	0.617	10.0
1776 廣發証券	8.80	(0.79)	103,915	1.022	8.6	1.160	7.6
1800 中國交通建設	6.60	(0.60)	174,157	1.503	4.4	1.632	4.0
1816 中廣核電力	2.23	(1.76)	101,351	0.235	9.5	0.256	8.7
1988 民生銀行	5.39	(0.55)	286,933	1.351	4.0	1.377	3.9
2202 萬科企業	29.15	(1.69)	359,388	4.178	7.0	4.736	6.2
2238 廣汽集團	7.91	(1.74)	114,356	1.209	6.5	1.344	5.9
2313 申洲國際	109.00	0.28	163,851	4.043	27.0	4.817	22.6
2318 中國平安	93.20	(0.21)	1,769,098	8.443	11.0	9.491	9.8
2328 中國財險	9.31	(0.64)	207,080	1.057	8.8	1.154	8.1
2333 長城汽車	5.18	(3.54)	72,379	0.524	9.9	0.573	9.0
2601 中國太保	33.35	(1.04)	366,526	2.926	11.4	3.204	10.4
2628 中國人壽	20.25	0.50	848,940	1.598	12.7	1.632	12.4
3328 交通銀行	5.74	0.17	458,236	1.145	5.0	1.201	4.8
3898 中車時代電氣	37.75	0.27	44,374	2.900	13.0	3.329	11.3
3968 招商銀行	39.40	0.38	1,027,708	4.038	9.8	4.545	8.7
3988 中國銀行	3.18	(0.62)	1,145,460	0.703	4.5	0.737	4.3
6030 中信証券	14.86	(1.98)	289,571	1.247	11.9	1.364	10.9
6060 眾安在綫	19.82	11.98	29,132	(0.557)	(35.6)	0.135	146.9
6837 海通証券	7.72	(1.66)	152,314	0.840	9.2	0.933	8.3
6881 中國銀河	4.22	0.00	97,375	0.489	8.6	0.507	8.3
6886 HTSC	12.52	(2.19)	187,891	1.143	11.0	1.264	9.9

恒生紅籌指數成分股

資料來源: 1/8/2019 彭博社, 統一證券(香港)整理

股票代號	公司名稱	收盤價 (港元)	漲跌幅 (%)	港股市值 (百萬港元)	預測本年 EPS (港元)	預測本年 PE (倍)	預測下年 EPS (港元)	預測下年 PE (倍)
135	崑崙能源	7.03	2.33	60,871	0.760	9.3	0.847	8.3
144	招商局港口	12.94	(0.61)	44,234	1.687	7.7	1.600	8.1
152	深圳國際	14.76	1.51	31,816	1.588	9.3	1.782	8.3
165	中國光大控股	10.12	(2.88)	17,055	2.297	4.4	2.613	3.9
257	中國光大國際	6.96	0.14	42,755	0.869	8.0	1.023	6.8
267	中信股份	10.22	(1.73)	297,302	1.803	5.7	1.918	5.3
270	粵海投資	16.42	(0.48)	107,351	0.816	20.1	0.895	18.3
291	華潤啤酒	36.60	(1.08)	118,737	0.623	58.7	0.883	41.4
363	上海實業控股	16.16	0.25	17,569	3.250	5.0	3.478	4.6
371	北控水務集團	4.24	2.17	42,475	0.536	7.9	0.618	6.9
392	北京控股	38.65	0.52	48,778	6.441	6.0	7.114	5.4
604	深圳控股	2.81	(0.35)	23,717	0.423	6.6	0.455	6.2
688	中國海外發展	26.55	(1.30)	290,887	4.192	6.3	4.895	5.4
762	中國聯通	7.67	0.13	234,688	0.441	17.4	0.600	12.8
817	中國金茂	5.05	(0.98)	58,513	0.575	8.8	0.740	6.8
836	華潤電力	11.52	1.95	55,416	1.548	7.4	1.850	6.2
883	中國海洋石油	12.82	(0.93)	572,380	1.235	10.4	1.283	10.0
941	中國移動	66.35	(0.60)	1,358,548	5.733	11.6	5.852	11.3
966	中國太平	21.65	(1.14)	77,811	2.626	8.2	2.951	7.3
1109	華潤置地	32.70	(3.11)	226,642	3.441	9.5	4.035	8.1
1114	華晨汽車	8.67	0.58	43,742	1.362	6.4	1.550	5.6
1193	華潤燃氣	40.30	1.00	89,628	2.325	17.3	2.550	15.8
1199	中遠海運港口	7.26	5.83	22,953	0.111	65.4	0.120	60.5
2319	蒙牛乳業	31.90	0.31	125,403	1.190	26.8	1.195	26.7
3320	華潤醫藥	8.39	(2.10)	52,727	0.747	11.2	0.841	10.0

A-H 價差指數成分股

資料來源: 1/8/2019 彭博社, 統一證券(香港)整理

股票代號	公司名稱	收盤價 (港元)	漲跌幅 (%)	港股市值 (百萬港元)	預測本年 EPS (港元)	預測本年 PE (倍)	預測下年 EPS (港元)	預測下年 PE (倍)
168	青島啤酒股份	45.85	(0.54)	65,160	1.436	31.9	1.626	28.2
177	江蘇寧滬高速公路	10.54	(0.38)	57,318	0.916	11.5	0.949	11.1
317	中船防務	7.22	(0.69)	18,899	0.083	87.2	0.249	28.9
323	馬鞍山鋼鐵股份	3.01	0.33	24,909	0.466	6.5	0.475	6.3
358	江西銅業股份	9.78	0.31	47,787	0.890	11.0	0.960	10.2
386	中國石油化工股份	5.05	(0.20)	695,573	0.574	8.8	0.604	8.4
390	中國中鐵	5.47	(0.91)	156,582	0.936	5.8	1.042	5.2
525	廣深鐵路股份	2.63	2.73	24,147	0.219	12.0	0.196	13.4
670	中國東方航空股份	4.24	(2.53)	83,377	0.503	8.4	0.693	6.1
753	中國國航	7.52	(2.34)	132,934	0.855	8.8	1.055	7.1
857	中國石油股份	4.17	0.24	1,274,154	0.355	11.7	0.383	10.9
874	白雲山	31.85	(2.00)	65,194	2.232	14.3	2.614	12.2
902	華能國際電力股份	4.73	3.28	106,663	0.396	12.0	0.503	9.4
914	海螺水泥	44.85	(1.97)	236,083	6.237	7.2	5.960	7.5
939	建設銀行	6.04	(0.49)	1,531,864	1.205	5.0	1.275	4.7
991	大唐發電	1.82	2.82	53,152	0.195	9.3	0.242	7.5
998	中信銀行	4.39	0.69	293,549	1.063	4.1	1.118	3.9
1055	中國南方航空股份	4.99	(1.58)	87,933	0.607	8.2	0.795	6.3
1071	華電國際電力股份	3.43	4.26	43,301	0.375	9.1	0.475	7.2
1088	中國神華	15.50	(0.64)	409,113	2.395	6.5	2.363	6.6
1138	中遠海能	4.44	(1.33)	25,425	0.350	12.7	0.623	7.1
1171	兗州煤業股份	6.93	(0.43)	47,933	1.662	4.2	1.567	4.4
1398	工商銀行	5.25	(0.94)	2,170,855	0.979	5.4	1.031	5.1
1513	麗珠醫藥	18.80	(1.88)	23,564	1.453	12.9	1.659	11.3
1618	中國中冶	1.90	(1.04)	64,569	0.395	4.8	0.451	4.2
1898	中煤能源	3.02	(0.98)	60,454	0.417	7.2	0.404	7.5
1919	中遠海控	2.86	(2.72)	58,418	0.283	10.1	0.254	11.3
2318	中國平安	93.20	(0.21)	1,769,098	8.443	11.0	9.491	9.8
2600	中國鋁業	2.57	(0.77)	65,159	0.112	22.9	0.175	14.7
2628	中國人壽	20.25	0.50	848,940	1.598	12.7	1.632	12.4
2883	中海油田服務	8.75	(1.69)	50,359	0.259	33.8	0.405	21.6
2899	紫金礦業	3.06	(3.16)	87,764	0.242	12.7	0.264	11.6
3328	交通銀行	5.74	0.17	458,236	1.145	5.0	1.201	4.8
3958	東方證券	4.79	(0.21)	74,136	0.497	9.6	0.556	8.6
3968	招商銀行	39.40	0.38	1,027,708	4.038	9.8	4.545	8.7
3988	中國銀行	3.18	(0.62)	1,145,460	0.703	4.5	0.737	4.3

台股股

資料來源: 1/8/2019 彭博社, 統一證券(香港)整理

股票代號 公司名稱	收盤價 (港元)	漲跌幅 (%)	港股市值 (百萬港元)	預測本年 EPS (港元)	預測本年 PE (倍)	預測下年 EPS (港元)	預測下年 PE (倍)
151 中國旺旺	6.20	1.14	77,020	2.379	2.6	2.496	2.5
157 自然美	0.72	0.00	1,442	-	-	-	-
210 達芙妮國際	0.18	11.66	300	-	-	-	-
220 統一企業中國	9.28	(0.32)	40,083	0.327	28.4	0.363	25.6
322 康師傅控股	11.70	(0.34)	65,794	3.678	3.2	4.007	2.9
425 敏實集團	22.20	(0.45)	25,508	1.654	13.4	1.930	11.5
531 順誠	0.37	0.00	1,138	-	-	-	-
551 裕元集團	21.95	0.00	35,387	1.769	12.4	2.027	10.8
743 亞洲水泥(中國)	10.72	(1.83)	16,797	1.815	5.9	1.835	5.8
757 陽光能源	0.11	0.00	363	-	-	-	-
903 冠捷科技	2.57	4.47	6,028	-	-	-	-
981 中芯國際	9.18	(1.18)	46,374	0.013	NA.	0.016	NA.
1170 信星集團	1.24	(0.80)	854	-	-	-	-
1223 新豐集團	0.93	1.09	2,766	-	-	-	-
2038 富智康集團	1.14	2.70	9,364	(0.157)	(7.3)	(0.047)	(24.3)
2317 味丹國際	0.77	0.00	1,173	-	-	-	-
2788 精熙國際	0.98	(2.97)	804	-	-	-	-
2878 晶門科技	0.20	(3.94)	484	-	-	-	-
3336 巨騰國際	1.83	(1.61)	2,134	0.247	7.4	0.377	4.9
3813 寶勝國際	2.29	5.05	12,266	-	-	-	-

免責聲明

本報告由從事證券及期貨條例(Cap. 571)中第四類(就證券提供意見)受規管活動之持牌法團 — 統一證券(香港)有限公司(「統一證券」)所提供及分發。此述資料均從相信為可靠及準確的來源搜集及編製,但統一證券並不就此等資料之準確性、完整性或正確性作出明示或暗示之保證。本報告之內容僅供參考,並非及不應被解作為提供明示或暗示的買入或沽出證券的要約,亦不應視作為游說買賣任何證券而設。統一證券對任何直接或間接因信賴或參考有關內容所導致的損失,概不負責。本報告之內容如有任何更改,恕不另行通知。本報告只供指定收件人使用,未獲統一證券許可前,不得以任何方式將本報告之內容分發予他人以作任何用途。統一證券可能持有本報告中所述之公司的股票、認股證、期權或第三者所發行與所述公司有關的衍生金融工具等。