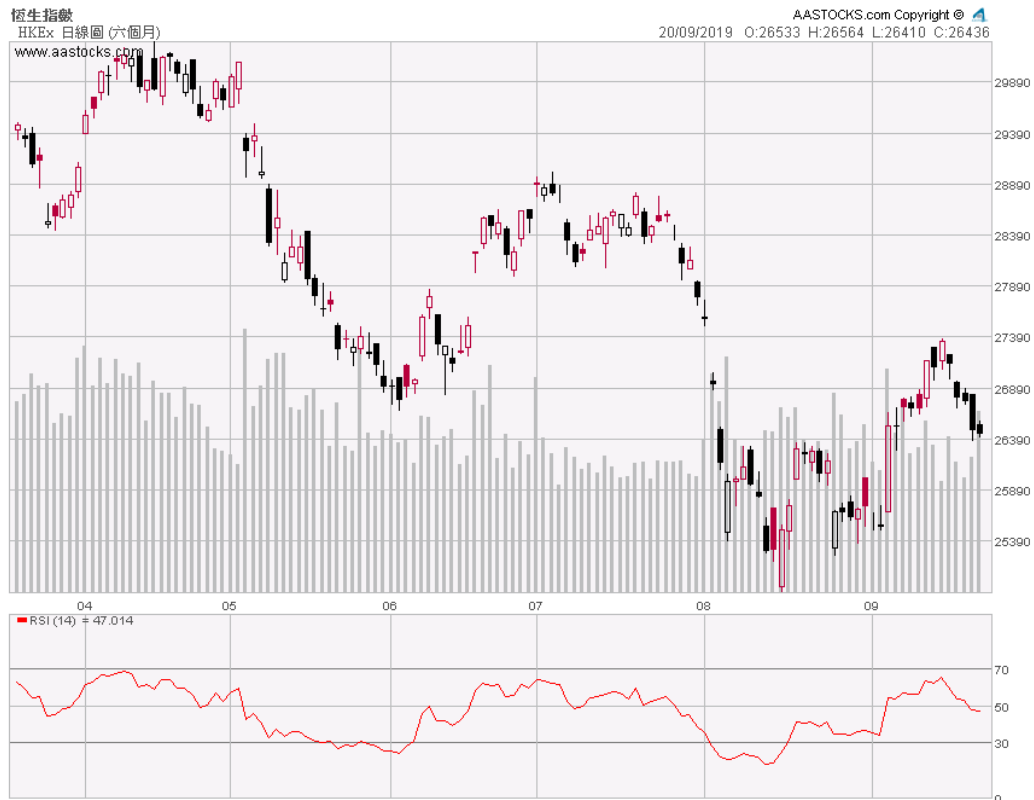


港股市況速覽

幣值：港幣

香港指數	高點	低點	收盤	漲跌	漲跌	成交值	成交值	成交值	大市成交值
				點數	幅度		增減值	增減幅	
恒生	26564	26410	26435	-33	-0.13 %	399 億	+143 億	+55.86 %	943 億
國指	10422	10359	10375	-9	-0.09 %	332 億	+155 億	+87.57 %	+238 億
紅籌	4286	4245	4255	-7	-0.19 %	62 億	+21 億	+51.22 %	或 +33.76 %

資料來源：20/9/2019 經濟通，統一證券（香港）整理



資料來源：20/9/2019 AASTOCKS.COM，統一證券（香港）整理

滬深股市況速覽

幣值：人民幣

滬深指數	高點	低點	收盤	漲跌	漲跌	成交值	成交值	成交值
				點數	幅度		增減值	增減幅
上證	3011	2996	3006	+7	+0.24 %	2183 億	+251 億	+13.01 %
深成	9903	9832	9881	+29	+0.29 %	3285 億	+302 億	+10.14 %

資料來源：20/9/2019 新浪財經，統一證券（香港）整理

恒生指數成分股

資料來源: 20/9/2019 彭博社, 統一證券(香港)整理

股票代號	公司名稱	收盤價 (港元)	漲跌幅 (%)	港股市值 (百萬港元)	預測本年 EPS (港元)	預測本年 PE (倍)	預測下年 EPS (港元)	預測下年 PE (倍)
1	長和	69.80	0.50	269,166	10.278	6.8	10.967	6.4
2	中電控股	81.90	2.57	206,916	3.824	21.4	4.840	16.9
3	香港中華煤氣	15.62	0.51	264,369	0.494	31.6	0.529	29.5
5	滙豐控股	60.00	0.50	1,209,599	0.718	83.6	0.721	83.2
6	電能實業	52.95	0.28	113,009	3.439	15.4	3.476	15.2
11	恒生銀行	171.90	(0.06)	328,646	13.344	12.9	13.474	12.8
12	恒基地產	38.15	0.39	184,699	3.282	11.6	3.459	11.0
16	新鴻基地產	114.50	0.70	331,796	12.173	9.4	12.761	9.0
17	新世界發展	10.08	0.00	103,077	0.877	11.5	0.839	12.0
19	太古股份公司'A'	74.15	(0.47)	101,949	6.078	12.2	6.879	10.8
23	東亞銀行	19.68	(0.30)	57,008	1.087	18.1	2.064	9.5
27	銀河娛樂	51.00	(0.68)	220,962	3.089	16.5	3.231	15.8
66	港鐵公司	45.95	0.33	282,870	1.943	23.6	2.210	20.8
83	信和置業	11.56	(1.20)	78,804	0.761	15.2	1.505	7.7
101	恒隆地產	17.70	0.00	79,610	1.036	17.1	1.108	16.0
144	招商局港口	12.56	0.80	42,935	1.660	7.6	1.418	8.9
151	中國旺旺	6.12	(1.45)	76,027	0.304	20.1	0.316	19.4
175	吉利汽車	13.02	(1.51)	118,710	0.969	13.4	1.210	10.8
267	中信股份	10.02	(0.60)	291,484	1.845	5.4	1.933	5.2
288	萬洲國際	7.11	(1.11)	104,594	0.077	92.3	0.087	81.7
386	中國石油化工股份	4.78	0.84	657,296	0.514	9.3	0.534	9.0
388	香港交易所	230.20	0.00	289,617	7.695	29.9	8.603	26.8
688	中國海外發展	25.20	0.00	276,096	4.135	6.1	4.846	5.2
700	騰訊控股	337.60	(0.24)	3,225,889	9.997	33.8	12.128	27.8
762	中國聯通	8.26	(0.24)	252,741	0.422	19.6	0.575	14.4
823	領展房產基金	87.75	(0.28)	184,824	2.917	30.1	3.162	27.8
836	華潤電力	10.74	(0.19)	51,664	1.553	6.9	1.860	5.8
857	中國石油股份	4.16	0.00	1,229,292	0.309	13.5	0.331	12.6
883	中國海洋石油	12.58	0.00	561,665	1.256	10.0	1.284	9.8
939	建設銀行	5.97	0.17	1,510,345	1.059	5.6	1.117	5.3
941	中國移動	64.60	(0.31)	1,322,716	5.457	11.8	5.463	11.8
992	聯想集團	5.41	(0.37)	65,000	0.064	84.5	0.074	73.1
1038	長江基建集團	53.05	0.95	140,618	4.329	12.3	4.423	12.0
1044	恒安國際	52.05	0.10	61,923	3.306	15.7	3.582	14.5
1088	中國神華	16.24	0.00	412,351	2.139	7.6	2.101	7.7
1109	華潤置地	33.30	1.06	230,800	3.430	9.7	4.021	8.3
1113	長實集團	54.45	(0.55)	201,106	7.845	6.9	6.821	8.0
1299	友邦保險	75.45	(1.37)	912,087	0.521	144.8	0.605	124.7
1398	工商銀行	5.28	0.96	2,105,758	0.863	6.1	0.909	5.8
1928	金沙中國有限公司	37.15	(0.13)	300,430	0.265	140.2	0.294	126.4
1997	九龍倉置業	43.05	(0.23)	130,710	3.359	12.8	3.459	12.4
2007	碧桂園	10.14	0.20	219,636	1.908	5.3	2.184	4.6
2018	瑞聲科技	45.80	(2.55)	55,349	2.034	22.5	2.536	18.1
2318	中國平安	92.10	(0.59)	1,761,421	8.421	10.9	8.694	10.6
2319	蒙牛乳業	29.95	0.50	117,777	1.138	26.3	1.192	25.1
2382	舜宇光學科技	119.70	(0.42)	131,293	3.127	38.3	4.277	28.0
2388	中銀香港	26.90	(0.19)	284,408	3.121	8.6	3.253	8.3
2628	中國人壽	18.84	(0.32)	806,783	1.627	11.6	1.484	12.7
3328	交通銀行	5.22	(0.38)	423,908	1.010	5.2	1.057	4.9
3988	中國銀行	3.11	0.00	1,100,809	0.618	5.0	0.648	4.8

恒生國指成分股

資料來源: 20/9/2019 彭博社, 統一證券(香港)整理

股票代號 公司名稱	收盤價 (港元)	漲跌幅 (%)	港股市值 (百萬港元)	預測本年 EPS (港元)	預測本年 PE (倍)	預測下年 EPS (港元)	預測下年 PE (倍)
267 中信股份	10.02	(0.60)	291,484	2.039	4.9	2.136	4.7
270 粵海投資	15.68	(2.49)	102,513	0.882	17.8	0.980	16.0
384 中國燃氣	30.00	(0.66)	156,557	2.091	14.3	2.502	12.0
386 中國石油化工股份	4.78	0.84	657,296	0.568	8.4	0.590	8.1
390 中國中鐵	5.21	3.37	151,042	0.897	5.8	0.999	5.2
489 東風集團股份	7.87	(4.61)	67,809	1.731	4.5	1.811	4.3
700 騰訊控股	337.60	(0.24)	3,225,889	11.046	30.6	13.401	25.2
728 中國電信	3.56	(1.11)	288,119	0.304	11.7	0.322	11.1
753 中國國航	7.14	(0.28)	125,815	0.672	10.6	0.843	8.5
857 中國石油股份	4.16	0.00	1,229,292	0.341	12.2	0.366	11.4
883 中國海洋石油	12.58	0.00	561,665	1.388	9.1	1.419	8.9
902 華能國際電力股份	4.31	(0.46)	94,388	0.390	11.0	0.492	8.8
914 海螺水泥	46.55	1.20	245,811	6.377	7.3	6.065	7.7
939 建設銀行	5.97	0.17	1,510,345	1.170	5.1	1.234	4.8
941 中國移動	64.60	(0.31)	1,322,716	6.030	10.7	6.036	10.7
998 中信銀行	4.25	0.71	277,727	1.042	4.1	1.095	3.9
1044 恒安國際	52.05	0.10	61,923	3.653	14.2	3.958	13.2
1088 中國神華	16.24	0.00	412,351	2.364	6.9	2.322	7.0
1093 石藥集團	15.38	(0.52)	95,915	0.706	21.8	0.863	17.8
1099 國藥控股	27.40	(1.08)	81,423	2.368	11.6	2.687	10.2
1109 華潤置地	33.30	1.06	230,800	3.790	8.8	4.443	7.5
1211 比亞迪股份	41.30	(0.96)	138,105	1.134	36.4	1.348	30.6
1288 農業銀行	3.11	0.32	1,326,732	0.662	4.7	0.703	4.4
1336 新華保險	32.80	0.46	150,474	4.603	7.1	4.460	7.4
1339 中國人民保險集團	3.24	0.00	387,177	0.502	6.5	0.498	6.5
1359 中國信達	1.65	0.00	62,971	0.407	4.1	0.456	3.6
1398 工商銀行	5.28	0.96	2,105,758	0.954	5.5	1.004	5.3
1658 郵儲銀行	4.75	0.64	384,895	0.764	6.2	0.848	5.6
1766 中國中車	5.84	3.36	233,055	0.507	11.5	0.580	10.1
1776 廣發証券	8.66	0.93	108,793	0.982	8.8	1.123	7.7
1800 中國交通建設	6.70	6.35	168,556	1.436	4.7	1.560	4.3
1816 中廣核電力	2.03	1.00	212,168	0.224	9.1	0.245	8.3
1988 民生銀行	5.39	0.00	283,484	1.320	4.1	1.381	3.9
2202 萬科企業	28.05	0.72	332,230	4.065	6.9	4.689	6.0
2238 廣汽集團	7.94	(1.61)	122,185	1.056	7.5	1.169	6.8
2313 申洲國際	104.00	(3.88)	156,335	3.893	26.7	4.663	22.3
2318 中國平安	92.10	(0.59)	1,761,421	9.305	9.9	9.607	9.6
2328 中國財險	9.39	1.29	208,860	1.172	8.0	1.170	8.0
2333 長城汽車	5.37	(1.83)	70,795	0.478	11.2	0.536	10.0
2601 中國太保	30.80	(1.75)	343,897	3.442	8.9	3.417	9.0
2628 中國人壽	18.84	(0.32)	806,783	1.798	10.5	1.640	11.5
3328 交通銀行	5.22	(0.38)	423,908	1.116	4.7	1.168	4.5
3898 中車時代電氣	34.55	1.92	40,613	2.642	13.1	2.954	11.7
3968 招商銀行	36.90	(0.94)	956,049	3.914	9.4	4.415	8.4
3988 中國銀行	3.11	0.00	1,100,809	0.683	4.6	0.716	4.3
6030 中信証券	15.62	1.17	289,328	1.159	13.5	1.276	12.2
6060 眾安在綫	19.42	(0.51)	28,544	(0.414)	(46.9)	0.057	338.0
6837 海通証券	8.72	0.81	165,466	0.866	10.1	0.964	9.1
6881 中國銀河	4.34	(0.69)	98,290	0.478	9.1	0.512	8.5
6886 HTSC	12.64	0.80	181,647	1.031	12.3	1.173	10.8

恒生紅籌指數成分股

資料來源: 20/9/2019 彭博社, 統一證券(香港)整理

股票代號	公司名稱	收盤價 (港元)	漲跌幅 (%)	港股市值 (百萬港元)	預測本年 EPS (港元)	預測本年 PE (倍)	預測下年 EPS (港元)	預測下年 PE (倍)
135	崑崙能源	6.91	(2.95)	59,832	0.767	9.0	0.846	8.2
144	招商局港口	12.56	0.80	42,935	1.660	7.6	1.418	8.9
152	深圳國際	14.86	(0.93)	32,032	1.577	9.4	1.737	8.6
165	中國光大控股	9.70	0.31	16,347	1.717	5.6	1.930	5.0
257	中國光大國際	6.19	0.81	38,025	0.855	7.2	1.022	6.1
267	中信股份	10.02	(0.60)	291,484	1.845	5.4	1.933	5.2
270	粵海投資	15.68	(2.49)	102,513	0.798	19.6	0.887	17.7
291	華潤啤酒	41.60	0.12	134,958	0.676	61.5	0.979	42.5
363	上海實業控股	16.00	(0.37)	17,395	3.230	5.0	3.328	4.8
371	北控水務集團	4.37	0.92	43,777	0.540	8.1	0.612	7.1
392	北京控股	37.00	(2.12)	46,696	6.498	5.7	7.036	5.3
604	深圳控股	2.98	(2.61)	25,860	0.418	7.1	0.460	6.5
688	中國海外發展	25.20	0.00	276,096	4.135	6.1	4.846	5.2
762	中國聯通	8.26	(0.24)	252,741	0.422	19.6	0.575	14.4
817	中國金茂	4.76	0.63	55,964	0.562	8.5	0.721	6.6
836	華潤電力	10.74	(0.19)	51,664	1.553	6.9	1.860	5.8
883	中國海洋石油	12.58	0.00	561,665	1.256	10.0	1.284	9.8
941	中國移動	64.60	(0.31)	1,322,716	5.457	11.8	5.463	11.8
966	中國太平	18.16	(0.11)	65,267	2.676	6.8	2.880	6.3
1109	華潤置地	33.30	1.06	230,800	3.430	9.7	4.021	8.3
1114	華晨汽車	8.76	(0.68)	44,197	1.326	6.6	1.491	5.9
1193	華潤燃氣	38.65	(1.65)	85,958	2.297	16.8	2.545	15.2
1199	中遠海運港口	6.27	(2.49)	19,823	0.106	59.2	0.114	55.0
2319	蒙牛乳業	29.95	0.50	117,777	1.138	26.3	1.192	25.1
3320	華潤醫藥	8.09	(0.37)	50,842	0.741	10.9	0.839	9.6

A-H 價差指數成分股

資料來源: 20/9/2019 彭博社, 統一證券(香港)整理

股票代號	公司名稱	收盤價 (港元)	漲跌幅 (%)	港股市值 (百萬港元)	預測本年 EPS (港元)	預測本年 PE (倍)	預測下年 EPS (港元)	預測下年 PE (倍)
168	青島啤酒股份	48.20	(1.63)	70,054	1.464	32.9	1.653	29.2
177	江蘇寧滬高速公路	10.68	0.38	57,154	0.892	12.0	0.928	11.5
317	中船防務	6.70	(0.45)	21,485	0.250	26.8	0.232	28.9
323	馬鞍山鋼鐵股份	2.95	(0.67)	23,378	0.407	7.3	0.418	7.1
358	江西銅業股份	9.35	0.32	46,774	0.857	10.9	0.929	10.1
386	中國石油化工股份	4.78	0.84	657,296	0.568	8.4	0.590	8.1
390	中國中鐵	5.21	3.37	151,042	0.897	5.8	0.999	5.2
525	廣深鐵路股份	2.49	0.00	23,550	0.215	11.6	0.190	13.1
670	中國東方航空股份	3.96	0.51	87,717	0.338	11.7	0.491	8.1
753	中國國航	7.14	(0.28)	125,815	0.672	10.6	0.843	8.5
857	中國石油股份	4.16	0.00	1,229,292	0.341	12.2	0.366	11.4
874	白雲山	27.90	(1.76)	63,040	2.272	12.3	2.669	10.5
902	華能國際電力股份	4.31	(0.46)	94,388	0.390	11.0	0.492	8.8
914	海螺水泥	46.55	1.20	245,811	6.377	7.3	6.065	7.7
939	建設銀行	5.97	0.17	1,510,345	1.170	5.1	1.234	4.8
991	大唐發電	1.69	(0.59)	47,858	0.177	9.6	0.220	7.7
998	中信銀行	4.25	0.71	277,727	1.042	4.1	1.095	3.9
1055	中國南方航空股份	4.87	0.41	82,766	0.504	9.7	0.650	7.5
1071	華電國際電力股份	3.08	(0.32)	38,503	0.368	8.4	0.461	6.7
1088	中國神華	16.24	0.00	412,351	2.364	6.9	2.322	7.0
1138	中遠海能	4.31	(2.05)	26,567	0.333	13.0	0.600	7.2
1171	兗州煤業股份	8.39	(1.41)	52,617	2.025	4.1	1.882	4.5
1398	工商銀行	5.28	0.96	2,105,758	0.954	5.5	1.004	5.3
1513	麗珠醫藥	20.85	(0.71)	25,606	1.484	14.1	1.709	12.2
1618	中國中冶	1.80	0.00	63,165	0.389	4.6	0.440	4.1
1898	中煤能源	3.26	(0.61)	62,536	0.478	6.8	0.446	7.3
1919	中遠海控	2.93	(0.34)	59,967	0.251	11.7	0.220	13.3
2318	中國平安	92.10	(0.59)	1,761,421	9.305	9.9	9.607	9.6
2600	中國鋁業	2.64	1.15	62,872	0.103	25.7	0.157	16.8
2628	中國人壽	18.84	(0.32)	806,783	1.798	10.5	1.640	11.5
2883	中海油田服務	9.80	(0.10)	59,523	0.412	23.8	0.557	17.6
2899	紫金礦業	2.85	0.71	83,235	0.211	13.5	0.246	11.6
3328	交通銀行	5.22	(0.38)	423,908	1.116	4.7	1.168	4.5
3958	東方證券	4.97	1.64	75,913	0.442	11.2	0.513	9.7
3968	招商銀行	36.90	(0.94)	956,049	3.914	9.4	4.415	8.4
3988	中國銀行	3.11	0.00	1,100,809	0.683	4.6	0.716	4.3

台資股

資料來源：20/9/2019 彭博社，統一證券（香港）整理

股票代號	公司名稱	收盤價 (港元)	漲跌幅 (%)	港股市值 (百萬港元)	預測本年 EPS (港元)	預測本年 PE (倍)	預測下年 EPS (港元)	預測下年 PE (倍)
151	中國旺旺	6.12	(1.45)	76,027	2.381	2.6	2.475	2.5
157	自然美	0.72	0.00	1,442	-	-	-	-
210	達芙妮國際	0.39	(2.50)	643	-	-	-	-
220	統一企業中國	8.61	2.50	37,189	0.352	24.4	0.383	22.5
322	康師傅控股	11.12	(0.89)	62,532	3.658	3.0	4.050	2.7
425	敏實集團	25.45	2.41	29,243	1.598	15.9	1.866	13.6
531	順誠	0.34	0.00	1,045	-	-	-	-
551	裕元集團	21.20	1.68	34,178	1.574	13.5	1.825	11.6
743	亞洲水泥(中國)	9.99	(0.70)	15,653	2.080	4.8	2.085	4.8
757	陽光能源	0.10	0.00	321	-	-	-	-
903	冠捷科技	3.71	0.00	8,702	-	-	-	-
981	中芯國際	10.72	1.52	54,157	0.013	NA.	0.016	NA.
1170	信星集團	1.18	0.85	811	-	-	-	-
1223	新豐集團	0.85	0.00	2,528	-	-	-	-
2038	富智康集團	0.99	3.13	8,132	(0.157)	(6.3)	(0.047)	(21.1)
2317	味丹國際	0.78	(1.27)	1,188	-	-	-	-
2788	精熙國際	0.84	1.20	689	-	-	-	-
2878	晶門科技	0.16	3.80	407	-	-	-	-
3336	巨騰國際	1.78	(3.78)	2,076	0.136	13.1	0.217	8.2
3813	寶勝國際	2.34	(1.68)	12,534	-	-	-	-

免責聲明

本報告由從事證券及期貨條例(Cap. 571)中第四類(就證券提供意見)受規管活動之持牌法團 — 統一證券(香港)有限公司(「統一證券」)所提供及分發。此述資料均從相信為可靠及準確的來源搜集及編製，但統一證券並不就此等資料之準確性、完整性或正確性作出明示或暗示之保證。本報告之內容僅供參考，並非及不應被解作為提供明示或暗示的買入或沽出證券的要約，亦不應視作為游說買賣任何證券而設。統一證券對任何直接或間接因信賴或參考有關內容所導致的損失，概不負責。本報告之內容如有任何更改，恕不另行通知。本報告只供指定收件人使用，未獲統一證券許可前，不得以任何方式將本報告之內容分發予他人以作任何用途。統一證券可能持有本報告中所述之公司的股票、認股證、期權或第三者所發行與所述公司有關的衍生金融工具等。