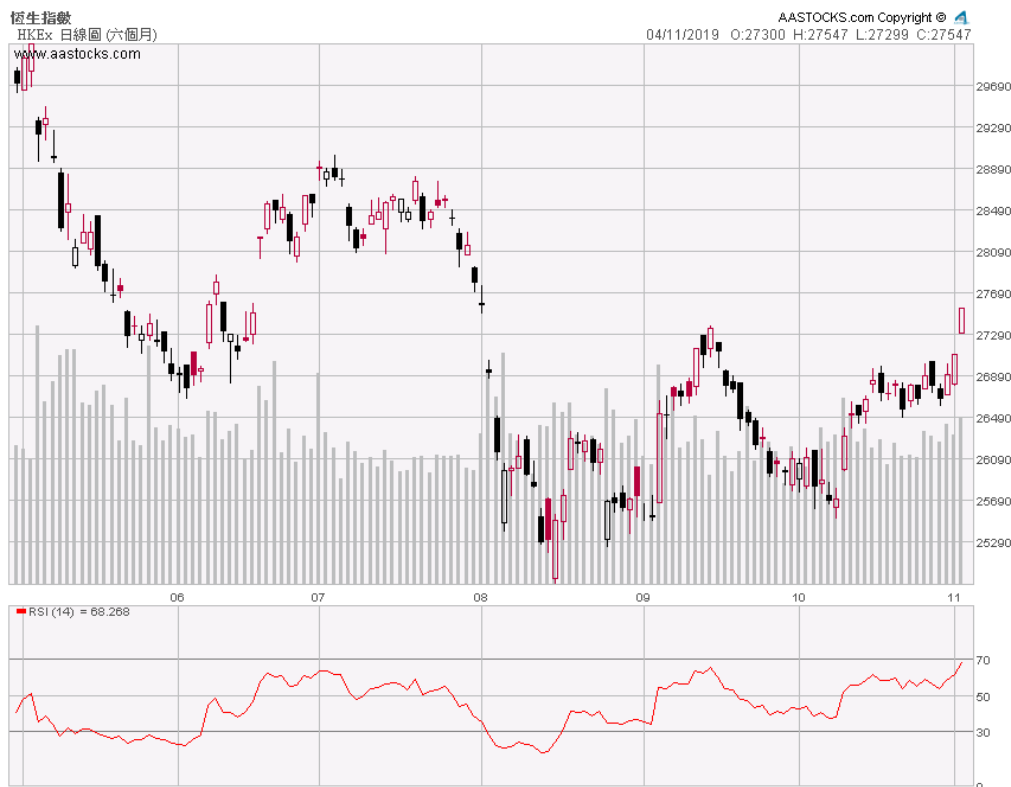


港股市況速覽

幣值：港幣

香港指數	高點	低點	收盤	漲跌	漲跌	成交值	成交值	成交值	大市成交值
				點數	幅度		增減值	增減幅	
恒生	27547	27299	27547	+446	+1.65 %	327 億	+62 億	+23.40 %	888 億
國指	10819	10709	10813	+190	+1.80 %	281 億	+55 億	+24.34 %	+95 億
紅籌	4397	4353	4396	+77	+1.79 %	61 億	+14 億	+29.79 %	或 +11.98 %

資料來源：4/11/2019 經濟通，統一證券（香港）整理



資料來源：4/11/2019 AASTOCKS.COM，統一證券（香港）整理

滬深股市況速覽

幣值：人民幣

滬深指數	高點	低點	收盤	漲跌	漲跌	成交值	成交值	成交值
				點數	幅度		增減值	增減幅
上證	2983	2964	2975	+17	+0.58 %	1887 億	+130 億	+7.44 %
深成	9908	9828	9868	+65	+0.67 %	2807 億	+214 億	+8.28 %

資料來源：4/11/2019 新浪財經，統一證券（香港）整理



恒生指數成分股

資料來源: 4/11/2019 彭博社, 統一證券(香港)整理

股票代號	公司名稱	收盤價 (港元)	漲跌幅 (%)	港股市值 (百萬港元)	預測本年 EPS (港元)	預測本年 PE (倍)	預測下年 EPS (港元)	預測下年 PE (倍)
1	長和	73.55	1.03	283,626	10.278	7.2	10.967	6.7
2	中電控股	83.30	1.03	210,453	4.508	18.5	4.758	17.5
3	香港中華煤氣	15.50	0.52	262,338	0.492	31.5	0.524	29.6
5	滙豐控股	60.10	0.84	1,217,503	0.718	83.7	0.710	84.6
6	電能實業	56.60	0.62	120,799	3.378	16.8	3.396	16.7
11	恒生銀行	167.80	1.64	320,807	13.168	12.7	13.199	12.7
12	恒基地產	39.65	0.63	191,961	3.325	11.9	3.501	11.3
16	新鴻基地產	119.70	0.93	346,864	11.998	10.0	12.709	9.4
17	新世界發展	11.32	0.89	115,773	0.826	13.7	0.908	12.5
19	太古股份公司'A'	75.90	0.73	103,354	5.728	13.3	6.800	11.2
23	東亞銀行	18.92	(0.32)	54,990	1.103	17.2	1.973	9.6
27	銀河娛樂	55.10	1.75	238,743	3.072	17.9	3.193	17.3
66	港鐵公司	45.95	0.88	282,943	1.950	23.6	2.147	21.4
83	信和置業	12.06	1.86	82,213	0.743	16.2	1.476	8.2
101	恒隆地產	17.38	0.70	78,170	1.051	16.5	1.123	15.5
144	招商局港口	12.50	1.13	42,730	1.615	7.7	1.373	9.1
151	中國旺旺	6.83	3.17	84,796	0.304	22.5	0.317	21.5
175	吉利汽車	15.20	2.29	138,760	0.973	15.6	1.225	12.4
267	中信股份	10.50	1.35	305,448	1.854	5.7	1.934	5.4
288	萬洲國際	8.64	1.77	127,101	0.079	109.4	0.092	93.9
386	中國石油化工股份	4.57	1.33	638,777	0.489	9.3	0.517	8.8
388	香港交易所	250.00	1.05	315,300	7.616	32.8	8.465	29.5
688	中國海外發展	26.05	2.96	285,409	4.114	6.3	4.820	5.4
700	騰訊控股	327.60	1.87	3,129,666	9.966	32.9	12.049	27.2
762	中國聯通	7.86	1.03	240,501	0.420	18.7	0.554	14.2
823	領展房產基金	85.75	(0.87)	179,798	2.899	29.6	3.129	27.4
836	華潤電力	9.95	(0.40)	47,864	1.512	6.6	1.803	5.5
857	中國石油股份	3.88	1.84	1,145,469	0.284	13.7	0.314	12.4
883	中國海洋石油	12.26	2.51	547,378	1.261	9.7	1.291	9.5
939	建設銀行	6.48	1.89	1,636,435	1.062	6.1	1.120	5.8
941	中國移動	64.20	(0.08)	1,314,526	5.403	11.9	5.382	11.9
992	聯想集團	5.90	4.06	70,887	0.064	92.2	0.073	80.8
1038	長江基建集團	57.35	1.24	152,016	4.210	13.6	4.286	13.4
1044	恒安國際	56.00	3.70	66,622	3.288	17.0	3.546	15.8
1088	中國神華	15.78	0.38	389,451	2.209	7.1	2.118	7.5
1109	華潤置地	34.55	1.92	246,374	3.357	10.3	3.923	8.8
1113	長實集團	55.75	1.83	205,907	8.072	6.9	6.653	8.4
1299	友邦保險	82.15	3.33	993,088	0.524	156.8	0.588	139.7
1398	工商銀行	5.82	1.93	2,279,129	0.866	6.7	0.913	6.4
1928	金沙中國有限公司	39.85	1.92	322,277	0.260	153.3	0.287	138.9
1997	九龍倉置業	46.55	0.11	141,336	3.329	14.0	3.396	13.7
2007	碧桂園	11.50	3.23	248,676	1.908	6.0	2.176	5.3
2018	瑞聲科技	51.50	0.00	62,238	1.977	26.0	2.544	20.2
2318	中國平安	93.25	1.63	1,785,259	8.744	10.7	8.721	10.7
2319	蒙牛乳業	32.25	1.42	126,825	1.183	27.3	1.182	27.3
2382	舜宇光學科技	132.50	2.40	145,333	3.148	42.1	4.326	30.6
2388	中銀香港	27.70	2.03	292,866	3.094	9.0	3.175	8.7
2628	中國人壽	20.80	1.22	963,160	1.970	10.6	1.553	13.4
3328	交通銀行	5.49	1.10	439,971	1.013	5.4	1.059	5.2
3988	中國銀行	3.31	1.85	1,146,471	0.620	5.3	0.650	5.1

恒生國指成分股

資料來源: 4/11/2019 彭博社, 統一證券(香港)整理

股票代號	公司名稱	收盤價 (港元)	漲跌幅 (%)	港股市值 (百萬港元)	預測本年 EPS (港元)	預測本年 PE (倍)	預測下年 EPS (港元)	預測下年 PE (倍)
267	中信股份	10.50	1.35	305,448	2.068	5.1	2.157	4.9
270	粵海投資	17.30	1.76	113,104	0.870	19.9	0.980	17.6
384	中國燃氣	34.10	1.04	177,953	2.079	16.4	2.497	13.7
386	中國石油化工股份	4.57	1.33	638,777	0.545	8.4	0.577	7.9
390	中國中鐵	4.97	3.11	154,217	0.896	5.5	0.994	5.0
489	東風集團股份	7.74	(1.40)	66,689	1.781	4.3	1.857	4.2
700	騰訊控股	327.60	1.87	3,129,666	11.114	29.5	13.437	24.4
728	中國電信	3.36	0.00	271,933	0.302	11.1	0.323	10.4
753	中國國航	7.43	7.22	133,557	0.641	11.6	0.820	9.1
857	中國石油股份	3.88	1.84	1,145,469	0.317	12.3	0.350	11.1
883	中國海洋石油	12.26	2.51	547,378	1.406	8.7	1.440	8.5
902	華能國際電力股份	3.80	2.15	88,016	0.397	9.6	0.473	8.0
914	海螺水泥	49.10	2.40	261,635	6.787	7.2	6.372	7.7
939	建設銀行	6.48	1.89	1,636,435	1.184	5.5	1.249	5.2
941	中國移動	64.20	(0.08)	1,314,526	6.025	10.7	6.002	10.7
998	中信銀行	4.65	1.53	309,591	1.061	4.4	1.114	4.2
1044	恒安國際	56.00	3.70	66,622	3.667	15.3	3.955	14.2
1088	中國神華	15.78	0.38	389,451	2.463	6.4	2.362	6.7
1093	石藥集團	20.80	4.94	129,716	0.722	28.8	0.889	23.4
1099	國藥控股	27.85	2.20	82,761	2.402	11.6	2.736	10.2
1109	華潤置地	34.55	1.92	246,374	3.744	9.2	4.375	7.9
1211	比亞迪股份	38.15	1.60	122,725	0.936	40.8	1.139	33.5
1288	農業銀行	3.31	1.22	1,401,241	0.669	4.9	0.708	4.7
1336	新華保險	32.40	4.68	146,349	4.850	6.7	4.424	7.3
1339	中國人民保險集團	3.38	0.90	372,720	0.523	6.5	0.502	6.7
1359	中國信達	1.68	1.82	64,116	0.413	4.1	0.459	3.7
1398	工商銀行	5.82	1.93	2,279,129	0.966	6.0	1.018	5.7
1658	郵儲銀行	5.13	0.98	415,687	0.777	6.6	0.863	5.9
1766	中國中車	5.43	1.88	219,890	0.498	10.9	0.575	9.4
1776	廣發證券	8.56	1.54	107,117	1.028	8.3	1.144	7.5
1800	中國交通建設	6.20	2.99	151,252	1.433	4.3	1.558	4.0
1816	中廣核電力	2.03	(2.40)	191,550	0.224	9.1	0.239	8.5
1988	民生銀行	5.58	1.09	291,229	1.336	4.2	1.396	4.0
2202	萬科企業	29.30	1.03	337,519	4.101	7.1	4.751	6.2
2238	廣汽集團	8.00	1.65	116,666	0.949	8.4	1.103	7.3
2313	申洲國際	109.00	0.55	163,851	3.951	27.6	4.701	23.2
2318	中國平安	93.25	1.63	1,785,259	9.751	9.6	9.726	9.6
2328	中國財險	10.12	1.71	225,097	1.241	8.2	1.194	8.5
2333	長城汽車	6.40	0.16	82,152	0.523	12.2	0.589	10.9
2601	中國太保	30.15	3.43	337,054	3.551	8.5	3.424	8.8
2628	中國人壽	20.80	1.22	963,160	2.197	9.5	1.732	12.0
3328	交通銀行	5.49	1.10	439,971	1.130	4.9	1.181	4.6
3898	中車時代電氣	30.65	2.17	36,028	2.624	11.7	2.941	10.4
3968	招商銀行	39.20	2.08	1,035,316	3.971	9.9	4.481	8.7
3988	中國銀行	3.31	1.85	1,146,471	0.691	4.8	0.725	4.6
6030	中信証券	15.20	3.12	278,870	1.184	12.8	1.300	11.7
6060	眾安在綫	26.10	2.96	38,362	(0.347)	(75.3)	0.134	195.0
6837	海通證券	8.34	3.22	158,208	0.882	9.5	0.988	8.4
6881	中國銀河	4.17	2.46	95,692	0.500	8.3	0.524	8.0
6886	HTSC	12.16	2.88	166,630	1.028	11.8	1.173	10.4

恒生紅籌指數成分股

資料來源: 4/11/2019 彭博社, 統一證券(香港)整理

股票代號	公司名稱	收盤價 (港元)	漲跌幅 (%)	港股市值 (百萬港元)	預測本年 EPS (港元)	預測本年 PE (倍)	預測下年 EPS (港元)	預測下年 PE (倍)
135	崑崙能源	7.56	1.20	65,461	0.768	9.8	0.839	9.0
144	招商局港口	12.50	1.13	42,730	1.615	7.7	1.373	9.1
152	深圳國際	16.40	2.12	35,376	1.582	10.4	1.778	9.2
165	中國光大控股	12.22	3.21	20,594	1.555	7.9	1.885	6.5
257	中國光大國際	6.13	2.17	37,656	0.854	7.2	1.018	6.0
267	中信股份	10.50	1.35	305,448	1.854	5.7	1.934	5.4
270	粵海投資	17.30	1.76	113,104	0.780	22.2	0.879	19.7
291	華潤啤酒	42.90	4.25	139,175	0.695	61.7	0.992	43.2
363	上海實業控股	14.98	2.46	16,286	3.116	4.8	3.204	4.7
371	北控水務集團	4.13	0.00	41,374	0.543	7.6	0.614	6.7
392	北京控股	37.25	0.13	47,011	6.500	5.7	6.914	5.4
604	深圳控股	3.13	0.64	27,162	0.420	7.5	0.460	6.8
688	中國海外發展	26.05	2.96	285,409	4.114	6.3	4.820	5.4
762	中國聯通	7.86	1.03	240,501	0.420	18.7	0.554	14.2
817	中國金茂	5.59	2.76	65,756	0.563	9.9	0.717	7.8
836	華潤電力	9.95	(0.40)	47,864	1.512	6.6	1.803	5.5
883	中國海洋石油	12.26	2.51	547,378	1.261	9.7	1.291	9.5
941	中國移動	64.20	(0.08)	1,314,526	5.403	11.9	5.382	11.9
966	中國太平	19.48	5.53	70,011	2.674	7.3	2.797	7.0
1109	華潤置地	34.55	1.92	246,374	3.357	10.3	3.923	8.8
1114	華晨汽車	8.80	0.92	44,398	1.310	6.7	1.477	6.0
1193	華潤燃氣	46.90	0.32	104,306	2.293	20.5	2.565	18.3
1199	中遠海運港口	6.38	2.90	20,173	0.103	61.9	0.103	61.9
2319	蒙牛乳業	32.25	1.42	126,825	1.183	27.3	1.182	27.3
3320	華潤醫藥	7.23	(2.03)	45,437	0.744	9.7	0.827	8.7

A-H 價差指數成分股

資料來源: 4/11/2019 彭博社, 統一證券(香港)整理

股票代號	公司名稱	收盤價 (港元)	漲跌幅 (%)	港股市值 (百萬港元)	預測本年 EPS (港元)	預測本年 PE (倍)	預測下年 EPS (港元)	預測下年 PE (倍)
168	青島啤酒股份	47.95	3.45	68,911	1.520	31.5	1.765	27.2
177	江蘇寧滬高速公路	10.52	1.15	57,452	0.926	11.4	0.958	11.0
317	中船防務	5.93	0.34	17,664	0.252	23.5	0.204	29.1
323	馬鞍山鋼鐵股份	2.97	0.00	22,717	0.380	7.8	0.387	7.7
358	江西銅業股份	9.17	0.44	45,703	0.827	11.1	0.909	10.1
386	中國石油化工股份	4.57	1.33	638,777	0.545	8.4	0.577	7.9
390	中國中鐵	4.97	3.11	154,217	0.896	5.5	0.994	5.0
525	廣深鐵路股份	2.49	0.00	22,916	0.206	12.1	0.173	14.4
670	中國東方航空股份	4.12	4.83	90,542	0.331	12.4	0.463	8.9
753	中國國航	7.43	7.22	133,557	0.641	11.6	0.820	9.1
857	中國石油股份	3.88	1.84	1,145,469	0.317	12.3	0.350	11.1
874	白雲山	26.35	4.98	59,964	2.170	12.1	2.564	10.3
902	華能國際電力股份	3.80	2.15	88,016	0.397	9.6	0.473	8.0
914	海螺水泥	49.10	2.40	261,635	6.787	7.2	6.372	7.7
939	建設銀行	6.48	1.89	1,636,435	1.184	5.5	1.249	5.2
991	大唐發電	1.59	0.00	44,415	0.157	10.1	0.202	7.9
998	中信銀行	4.65	1.53	309,591	1.061	4.4	1.114	4.2
1055	中國南方航空股份	5.17	6.60	88,975	0.472	11.0	0.643	8.0
1071	華電國際電力股份	3.00	1.69	37,401	0.362	8.3	0.442	6.8
1088	中國神華	15.78	0.38	389,451	2.463	6.4	2.362	6.7
1138	中遠海能	3.31	(1.78)	22,048	0.337	9.8	0.628	5.3
1171	兗州煤業股份	8.18	2.63	50,562	2.023	4.0	1.836	4.5
1398	工商銀行	5.82	1.93	2,279,129	0.966	6.0	1.018	5.7
1513	麗珠醫藥	24.30	1.89	29,723	1.475	16.5	1.702	14.3
1618	中國中冶	1.70	2.41	59,632	0.407	4.2	0.463	3.7
1898	中煤能源	3.19	0.31	63,214	0.540	5.9	0.482	6.6
1919	中遠海控	3.05	2.35	60,654	0.277	11.0	0.242	12.6
2318	中國平安	93.25	1.63	1,785,259	9.751	9.6	9.726	9.6
2600	中國鋁業	2.52	7.23	60,113	0.090	27.9	0.144	17.5
2628	中國人壽	20.80	1.22	963,160	2.197	9.5	1.732	12.0
2883	中海油田服務	11.06	0.55	69,422	0.563	19.6	0.732	15.1
2899	紫金礦業	2.83	2.91	83,161	0.211	13.4	0.246	11.5
3328	交通銀行	5.49	1.10	439,971	1.130	4.9	1.181	4.6
3958	東方證券	4.53	1.34	71,991	0.434	10.4	0.507	8.9
3968	招商銀行	39.20	2.08	1,035,316	3.971	9.9	4.481	8.7
3988	中國銀行	3.31	1.85	1,146,471	0.691	4.8	0.725	4.6

台資股

資料來源: 4/11/2019 彭博社, 統一證券(香港)整理

股票代號	公司名稱	收盤價 (港元)	漲跌幅 (%)	港股市值 (百萬港元)	預測本年 EPS (港元)	預測本年 PE (倍)	預測下年 EPS (港元)	預測下年 PE (倍)
151	中國旺旺	6.83	3.17	84,796	2.383	2.9	2.485	2.7
157	自然美	0.60	0.00	1,201	-	-	-	-
210	達芙妮國際	0.15	0.65	254	-	-	-	-
220	統一企業中國	8.34	(0.60)	36,023	0.360	23.2	0.390	21.4
322	康師傅控股	11.06	3.56	62,195	3.676	3.0	4.052	2.7
425	敏實集團	27.35	(1.97)	31,428	1.598	17.1	1.866	14.7
531	順誠	0.44	0.00	1,372	-	-	-	-
551	裕元集團	22.00	0.23	35,468	1.560	14.1	1.803	12.2
743	亞洲水泥(中國)	9.95	3.32	15,590	2.025	4.9	2.050	4.9
757	陽光能源	0.09	1.14	286	-	-	-	-
903	冠捷科技	3.84	0.00	9,007	-	-	-	-
981	中芯國際	10.36	2.57	52,359	0.014	NA.	0.016	NA.
1170	信星集團	1.12	4.67	767	-	-	-	-
1223	新豐集團	0.99	2.06	2,944	-	-	-	-
2038	富智康集團	1.10	(0.90)	9,035	(0.125)	(8.8)	0.086	12.8
2317	味丹國際	0.78	0.00	1,188	-	-	-	-
2788	精熙國際	0.83	0.00	680	-	-	-	-
2878	晶門科技	0.17	3.75	412	-	-	-	-
3336	巨騰國際	1.82	(1.09)	2,123	0.187	9.7	0.245	7.4
3813	寶勝國際	2.88	(2.37)	15,427	-	-	-	-

免責聲明

本報告由從事證券及期貨條例(Cap. 571)中第四類(就證券提供意見)受規管活動之持牌法團 — 統一證券(香港)有限公司(「統一證券」)所提供及分發。此述資料均從相信為可靠及準確的來源搜集及編製,但統一證券並不就此等資料之準確性、完整性或正確性作出明示或暗示之保證。本報告之內容僅供參考,並非及不應被解作為提供明示或暗示的買入或沽出證券的要約,亦不應視作為游說買賣任何證券而設。統一證券對任何直接或間接因信賴或參考有關內容所導致的損失,概不負責。本報告之內容如有任何更改,恕不另行通知。本報告只供指定收件人使用,未獲統一證券許可前,不得以任何方式將本報告之內容分發予他人以作任何用途。統一證券可能持有本報告中所述之公司的股票、認股證、期權或第三者所發行與所述公司有關的衍生金融工具等。