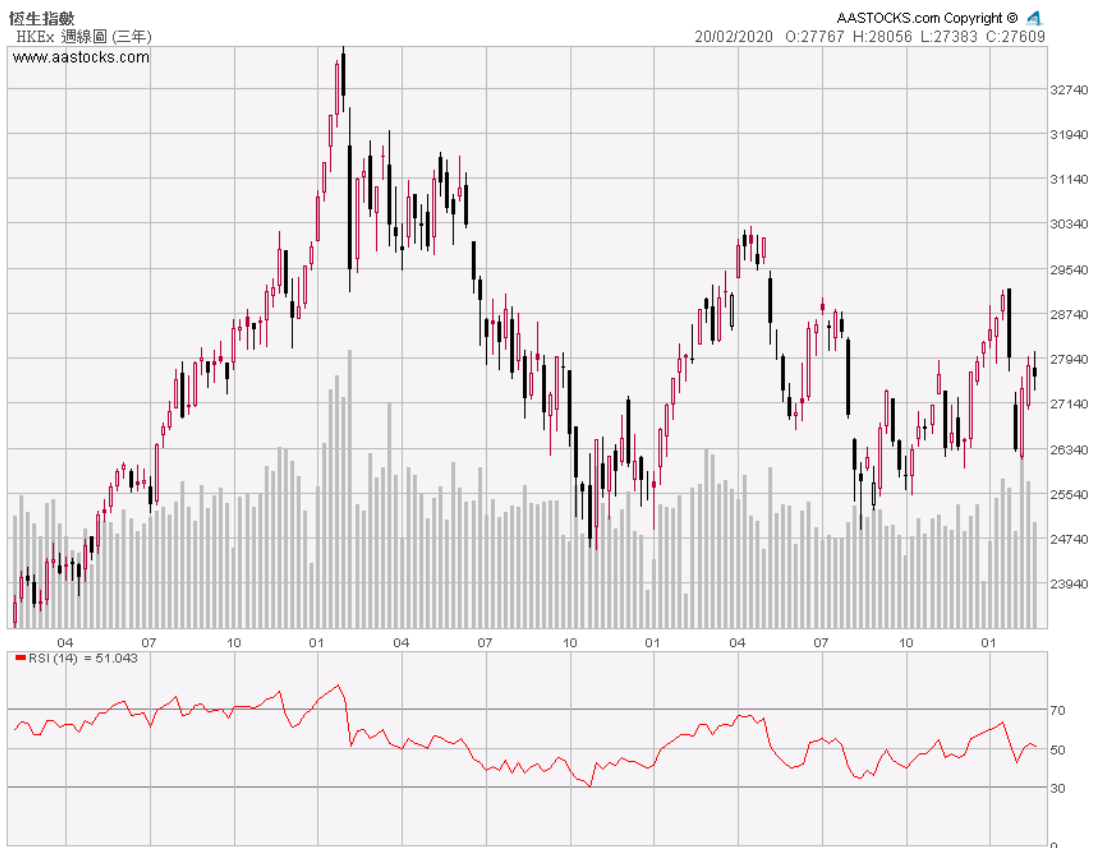


港股市況速覽

幣值：港幣

香港指數	高點	低點	收盤	漲跌	漲跌	成交值	成交值	成交值	大市成交值
				點數	幅度		增減值	增減幅	
恒生	27767	27383	27609	-46	-0.17 %	314 億	+36 億	+12.95 %	1008 億
國指	10954	10812	10913	+5	+0.05 %	290 億	+55 億	+23.40 %	+125 億
紅籌	4381	4301	4328	-15	-0.36 %	59 億	-0.3 億	-0.58 %	或 +14.16 %

資料來源：20/2/2020 經濟通，統一證券（香港）整理



資料來源：20/2/2020 AASTOCKS.COM，統一證券（香港）整理

滬深股市況速覽

幣值：人民幣

滬深指數	高點	低點	收盤	漲跌	漲跌	成交值	成交值	成交值
				點數	幅度		增減值	增減幅
上證	3031	2968	3030	+54	+1.84 %	4137 億	+324 億	+8.50 %
深成	11519	11248	11509	+273	+2.43 %	6546 億	-28 億	-0.43 %

資料來源：20/2/2020 新浪財經，統一證券（香港）整理



恒生指數成分股

資料來源: 20/2/2020 彭博社, 統一證券(香港)整理

股票代號	公司名稱	收盤價 (港元)	漲跌幅 (%)	港股市值 (百萬港元)	預測本年 EPS (港元)	預測本年 PE (倍)	預測下年 EPS (港元)	預測下年 PE (倍)
1	長和	69.95	(0.14)	269,744	10.205	6.9	10.673	6.6
2	中電控股	82.35	0.18	208,053	4.235	19.4	4.749	17.3
3	香港中華煤氣	15.14	(0.26)	256,245	0.488	31.0	0.520	29.1
5	滙豐控股	56.80	(0.35)	1,153,817	0.664	85.5	0.702	80.9
6	電能實業	56.55	0.44	120,692	3.381	16.7	3.464	16.3
11	恒生銀行	164.40	0.43	314,307	12.478	13.2	12.906	12.7
12	恒基地產	36.45	(1.49)	176,469	3.275	11.1	3.406	10.7
16	新鴻基地產	113.70	(1.13)	329,478	11.420	10.0	11.856	9.6
17	新世界發展	10.18	(1.17)	104,113	0.835	12.2	0.905	11.2
19	太古股份公司'A'	73.70	(1.80)	101,124	5.440	13.5	6.321	11.7
23	東亞銀行	17.28	(2.59)	50,224	1.766	9.8	1.888	9.2
27	銀河娛樂	57.35	(0.52)	248,602	3.055	18.8	2.848	20.1
66	港鐵公司	44.65	(1.22)	274,957	1.772	25.2	1.909	23.4
83	信和置業	10.92	(0.91)	75,992	0.694	15.7	1.455	7.5
101	恒隆地產	18.06	(0.66)	81,229	1.066	16.9	1.141	15.8
144	招商局港口	12.48	(0.32)	43,043	1.444	8.6	1.314	9.5
151	中國旺旺	6.36	0.16	78,961	0.309	20.6	0.328	19.4
175	吉利汽車	15.10	0.27	138,978	0.953	15.8	1.227	12.3
267	中信股份	9.51	0.74	276,648	1.876	5.1	1.992	4.8
288	萬洲國際	8.65	0.70	127,393	0.082	105.5	0.094	92.0
386	中國石油化工股份	4.23	0.00	615,299	0.471	9.0	0.466	9.1
388	香港交易所	271.40	0.37	342,290	7.563	35.9	8.476	32.0
688	中國海外發展	27.75	(1.42)	304,035	4.026	6.9	4.756	5.8
700	騰訊控股	410.00	(0.34)	3,916,704	9.882	41.5	12.188	33.6
762	中國聯通	6.76	(0.44)	206,843	0.402	16.8	0.497	13.6
823	領展房產基金	77.90	(0.19)	160,952	2.859	27.2	3.070	25.4
836	華潤電力	10.00	(2.34)	48,104	1.534	6.5	1.791	5.6
857	中國石油股份	3.42	0.00	1,037,803	0.268	12.8	0.286	12.0
883	中國海洋石油	12.22	1.16	545,592	1.287	9.5	1.320	9.3
939	建設銀行	6.55	0.00	1,646,622	1.059	6.2	1.118	5.9
941	中國移動	66.75	(0.45)	1,366,738	5.321	12.5	5.240	12.7
992	聯想集團	5.80	7.01	69,686	0.061	95.1	0.072	80.6
1038	長江基建集團	54.75	(0.18)	145,125	4.160	13.2	4.265	12.8
1044	恒安國際	60.70	(1.62)	72,213	3.270	18.6	3.503	17.3
1088	中國神華	14.24	0.71	354,769	2.214	6.4	2.053	6.9
1109	華潤置地	35.60	(1.25)	253,861	3.327	10.7	3.908	9.1
1113	長實集團	50.75	(1.36)	187,440	7.904	6.4	6.547	7.8
1299	友邦保險	79.65	(0.19)	962,880	0.533	149.4	0.585	136.2
1398	工商銀行	5.55	(0.18)	2,128,428	0.863	6.4	0.909	6.1
1928	金沙中國有限公司	39.85	(0.75)	322,321	0.257	155.1	0.248	160.7
1997	九龍倉置業	41.15	(0.84)	124,941	3.249	12.7	3.205	12.8
2007	碧桂園	10.72	(1.47)	234,280	1.880	5.7	2.159	5.0
2018	瑞聲科技	57.15	0.62	69,066	1.931	29.6	2.612	21.9
2318	中國平安	91.60	0.55	1,682,210	8.632	10.6	8.650	10.6
2319	蒙牛乳業	29.65	(0.17)	116,693	1.213	24.4	1.164	25.5
2382	舜宇光學科技	131.00	1.08	143,687	3.227	40.6	4.463	29.4
2388	中銀香港	27.65	0.18	292,337	3.073	9.0	3.099	8.9
2628	中國人壽	19.56	0.41	883,959	2.094	9.3	1.658	11.8
3328	交通銀行	5.20	(0.19)	414,834	1.009	5.2	1.055	4.9
3988	中國銀行	3.22	0.00	1,117,340	0.617	5.2	0.647	5.0

恒生國指成分股

資料來源: 20/2/2020 彭博社, 統一證券(香港)整理

股票代號 公司名稱	收盤價 (港元)	漲跌幅 (%)	港股市值 (百萬港元)	預測本年 EPS (港元)	預測本年 PE (倍)	預測下年 EPS (港元)	預測下年 PE (倍)
267 中信股份	9.51	0.74	276,648	2.080	4.6	2.208	4.3
270 粵海投資	15.88	0.51	103,821	0.864	18.4	0.962	16.5
384 中國燃氣	30.15	0.50	157,340	2.044	14.8	2.450	12.3
386 中國石油化工股份	4.23	0.00	615,299	0.522	8.1	0.517	8.2
390 中國中鐵	4.67	0.21	141,089	0.882	5.3	1.021	4.6
489 東風集團股份	6.57	0.92	56,608	1.762	3.7	1.806	3.6
700 騰訊控股	410.00	(0.34)	3,916,704	10.954	37.4	13.510	30.3
728 中國電信	3.18	0.32	257,365	0.292	10.9	0.302	10.5
753 中國國航	6.98	0.58	124,497	0.616	11.3	0.714	9.8
857 中國石油股份	3.42	0.00	1,037,803	0.297	11.5	0.317	10.8
883 中國海洋石油	12.22	1.16	545,592	1.427	8.6	1.463	8.4
902 華能國際電力股份	3.39	(0.29)	76,766	0.394	8.6	0.477	7.1
914 海螺水泥	56.05	(0.80)	305,385	6.907	8.1	6.704	8.4
939 建設銀行	6.55	0.00	1,646,622	1.174	5.6	1.239	5.3
941 中國移動	66.75	(0.45)	1,366,738	5.898	11.3	5.808	11.5
998 中信銀行	4.22	0.24	278,337	1.070	3.9	1.135	3.7
1044 恒安國際	60.70	(1.62)	72,213	3.625	16.7	3.883	15.6
1088 中國神華	14.24	0.71	354,769	2.454	5.8	2.276	6.3
1093 石藥集團	19.22	0.73	119,862	0.712	27.0	0.872	22.0
1099 國藥控股	26.50	(0.19)	82,697	2.401	11.0	2.716	9.8
1109 華潤置地	35.60	(1.25)	253,861	3.688	9.7	4.332	8.2
1211 比亞迪股份	53.60	11.43	185,914	0.734	73.0	0.981	54.6
1288 農業銀行	3.19	(0.31)	1,340,164	0.665	4.8	0.698	4.6
1336 新華保險	32.00	2.89	145,000	4.883	6.6	4.403	7.3
1339 中國人民保險集團	2.96	1.37	322,519	0.569	5.2	0.503	5.9
1359 中國信達	1.77	1.14	67,551	0.367	4.8	0.463	3.8
1398 工商銀行	5.55	(0.18)	2,128,428	0.957	5.8	1.008	5.5
1658 郵儲銀行	5.03	(0.20)	513,563	0.784	6.4	0.869	5.8
1766 中國中車	5.32	(0.37)	197,730	0.478	11.1	0.542	9.8
1776 廣發證券	10.10	2.23	120,859	1.045	9.7	1.101	9.2
1800 中國交通建設	5.81	0.35	130,808	1.413	4.1	1.532	3.8
1816 中廣核電力	1.98	(0.50)	170,351	0.221	9.0	0.229	8.6
1988 民生銀行	5.52	0.18	279,424	1.341	4.1	1.404	3.9
2202 萬科企業	30.90	(0.64)	370,515	4.077	7.6	4.728	6.5
2238 廣汽集團	9.14	0.00	117,745	0.832	11.0	1.061	8.6
2313 申洲國際	105.00	(2.23)	157,838	3.839	27.4	4.574	23.0
2318 中國平安	91.60	0.55	1,682,210	9.568	9.6	9.588	9.6
2328 中國財險	8.76	1.86	194,847	1.245	7.0	1.204	7.3
2333 長城汽車	5.95	0.17	75,904	0.513	11.6	0.579	10.3
2601 中國太保	28.35	0.35	319,797	3.527	8.0	3.354	8.5
2628 中國人壽	19.56	0.41	883,959	2.321	8.4	1.838	10.6
3328 交通銀行	5.20	(0.19)	414,834	1.118	4.6	1.169	4.4
3898 中車時代電氣	31.00	1.31	36,440	2.524	12.3	2.818	11.0
3968 招商銀行	38.75	(0.51)	1,000,646	3.983	9.7	4.504	8.6
3988 中國銀行	3.22	0.00	1,117,340	0.684	4.7	0.717	4.5
6030 中信証券	18.12	3.07	318,511	1.187	15.3	1.316	13.8
6060 眾安在綫	32.95	2.33	48,430	(0.380)	(86.7)	0.184	179.1
6837 海通證券	9.14	4.70	170,378	0.903	10.1	0.989	9.2
6881 中國銀河	4.66	4.95	99,160	0.521	8.9	0.549	8.5
6886 HTSC	14.54	3.12	191,781	1.022	14.2	1.167	12.5

恒生紅籌指數成分股

資料來源: 20/2/2020 彭博社, 統一證券(香港)整理

股票代號	公司名稱	收盤價 (港元)	漲跌幅 (%)	港股市值 (百萬港元)	預測本年 EPS (港元)	預測本年 PE (倍)	預測下年 EPS (港元)	預測下年 PE (倍)
135	崑崙能源	6.26	0.64	54,204	0.741	8.4	0.835	7.5
144	招商局港口	12.48	(0.32)	43,043	1.444	8.6	1.314	9.5
152	深圳國際	15.72	(0.25)	33,989	1.720	9.1	1.987	7.9
165	中國光大控股	14.16	(1.80)	23,863	1.555	9.1	1.885	7.5
257	中國光大國際	5.60	0.18	34,401	0.846	6.6	1.024	5.5
267	中信股份	9.51	0.74	276,648	1.876	5.1	1.992	4.8
270	粵海投資	15.88	0.51	103,821	0.779	20.4	0.868	18.3
291	華潤啤酒	39.55	(0.50)	128,307	0.676	58.5	0.990	39.9
363	上海實業控股	14.50	0.97	15,765	3.120	4.6	3.244	4.5
371	北控水務集團	3.79	(1.04)	37,980	0.541	7.0	0.616	6.2
392	北京控股	35.00	0.43	44,172	6.442	5.4	6.857	5.1
604	深圳控股	2.77	(0.72)	24,469	0.418	6.6	0.468	5.9
688	中國海外發展	27.75	(1.42)	304,035	4.026	6.9	4.756	5.8
762	中國聯通	6.76	(0.44)	206,843	0.402	16.8	0.497	13.6
817	中國金茂	5.87	(1.51)	69,118	0.550	10.7	0.699	8.4
836	華潤電力	10.00	(2.34)	48,104	1.534	6.5	1.791	5.6
883	中國海洋石油	12.22	1.16	545,592	1.287	9.5	1.320	9.3
941	中國移動	66.75	(0.45)	1,366,738	5.321	12.5	5.240	12.7
966	中國太平	17.36	1.05	62,392	2.674	6.5	2.763	6.3
1109	華潤置地	35.60	(1.25)	253,861	3.327	10.7	3.908	9.1
1114	華晨汽車	7.18	(2.97)	36,225	1.307	5.5	1.475	4.9
1193	華潤燃氣	41.05	1.11	91,296	2.309	17.8	2.548	16.1
1199	中遠海運港口	5.72	(1.55)	18,086	0.106	54.0	0.105	54.5
2319	蒙牛乳業	29.65	(0.17)	116,693	1.213	24.4	1.164	25.5
3320	華潤醫藥	7.38	(2.51)	46,380	0.757	9.7	0.833	8.9

A-H 價差指數成分股

資料來源: 20/2/2020 彭博社, 統一證券(香港)整理

股票代號	公司名稱	收盤價 (港元)	漲跌幅 (%)	港股市值 (百萬港元)	預測本年 EPS (港元)	預測本年 PE (倍)	預測下年 EPS (港元)	預測下年 PE (倍)
168	青島啤酒股份	45.00	2.16	65,349	1.506	29.9	1.739	25.9
177	江蘇寧滬高速公路	9.77	0.00	56,266	0.933	10.5	0.946	10.3
317	中船防務	5.40	0.93	16,036	0.248	21.7	0.141	38.4
323	馬鞍山鋼鐵股份	2.96	0.68	23,718	0.306	9.7	0.348	8.5
358	江西銅業股份	9.67	0.00	47,670	0.814	11.9	0.905	10.7
386	中國石油化工股份	4.23	0.00	615,299	0.522	8.1	0.517	8.2
390	中國中鐵	4.67	0.21	141,089	0.882	5.3	1.021	4.6
525	廣深鐵路股份	2.16	0.47	20,071	0.181	12.0	0.166	13.0
670	中國東方航空股份	3.82	(0.52)	82,735	0.319	12.0	0.340	11.2
753	中國國航	6.98	0.58	124,497	0.616	11.3	0.714	9.8
857	中國石油股份	3.42	0.00	1,037,803	0.297	11.5	0.317	10.8
874	白雲山	26.25	1.94	62,997	2.149	12.2	2.555	10.3
902	華能國際電力股份	3.39	(0.29)	76,766	0.394	8.6	0.477	7.1
914	海螺水泥	56.05	(0.80)	305,385	6.907	8.1	6.704	8.4
939	建設銀行	6.55	0.00	1,646,622	1.174	5.6	1.239	5.3
991	大唐發電	1.38	1.47	39,075	0.123	11.2	0.183	7.5
998	中信銀行	4.22	0.24	278,337	1.070	3.9	1.135	3.7
1055	中國南方航空股份	4.69	(0.85)	78,212	0.487	9.6	0.574	8.2
1071	華電國際電力股份	2.51	0.00	35,191	0.359	7.0	0.425	5.9
1088	中國神華	14.24	0.71	354,769	2.454	5.8	2.276	6.3
1138	中遠海能	3.52	1.15	23,184	0.214	16.5	0.469	7.5
1171	兗州煤業股份	6.29	(0.47)	43,153	2.047	3.1	1.709	3.7
1398	工商銀行	5.55	(0.18)	2,128,428	0.957	5.8	1.008	5.5
1513	麗珠醫藥	29.25	(0.17)	35,434	1.514	19.3	1.789	16.3
1618	中國中冶	1.57	0.00	55,564	0.410	3.8	0.466	3.4
1898	中煤能源	2.72	0.00	57,431	0.541	5.0	0.501	5.4
1919	中遠海控	2.89	1.05	55,524	0.283	10.2	0.194	14.9
2318	中國平安	91.60	0.55	1,682,210	9.568	9.6	9.588	9.6
2600	中國鋁業	2.29	0.88	55,859	0.084	27.2	0.113	20.3
2628	中國人壽	19.56	0.41	883,959	2.321	8.4	1.838	10.6
2883	中海油田服務	12.30	(0.81)	81,477	0.592	20.8	0.828	14.9
2899	紫金礦業	3.83	(1.79)	121,901	0.196	19.5	0.235	16.3
3328	交通銀行	5.20	(0.19)	414,834	1.118	4.6	1.169	4.4
3958	東方證券	4.90	3.16	76,727	0.372	13.2	0.426	11.5
3968	招商銀行	38.75	(0.51)	1,000,646	3.983	9.7	4.504	8.6
3988	中國銀行	3.22	0.00	1,117,340	0.684	4.7	0.717	4.5

台資股

資料來源: 20/2/2020 彭博社, 統一證券(香港)整理

股票代號	公司名稱	收盤價 (港元)	漲跌幅 (%)	港股市值 (百萬港元)	預測本年 EPS (港元)	預測本年 PE (倍)	預測下年 EPS (港元)	預測下年 PE (倍)
151	中國旺旺	6.36	0.16	78,961	2.404	2.6	2.552	2.5
157	自然美	0.80	0.00	1,602	-	-	-	-
210	達美妮國際	0.13	(1.55)	209	-	-	-	-
220	統一企業中國	8.70	(0.57)	37,578	0.349	24.9	0.382	22.7
322	康師傅控股	14.42	(1.50)	81,095	3.734	3.9	4.177	3.5
425	敏實集團	24.60	0.82	28,299	1.593	15.4	1.861	13.2
531	順誠	0.39	0.00	1,216	-	-	-	-
551	裕元集團	21.25	(1.16)	34,259	1.501	14.2	1.719	12.4
743	亞洲水泥(中國)	11.24	0.18	17,611	1.940	5.8	1.990	5.6
757	陽光能源	0.08	(2.35)	267	-	-	-	-
981	中芯國際	15.74	0.13	80,314	0.037	NA.	0.052	NA.
1170	信星集團	0.94	0.00	643	-	-	-	-
1223	新豐集團	0.92	(1.08)	2,736	-	-	-	-
2038	富智康集團	1.27	2.42	10,418	(0.086)	(14.8)	0.124	10.2
2317	味丹國際	0.74	(2.63)	1,127	-	-	-	-
2788	精熙國際	0.75	2.74	615	-	-	-	-
2878	晶門科技	0.14	0.00	342	-	-	-	-
3336	巨騰國際	1.76	(1.12)	2,053	0.187	9.4	0.245	7.2
3813	寶勝國際	2.21	(0.45)	11,838	-	-	-	-

免責聲明

本報告由從事證券及期貨條例(Cap. 571)中第四類(就證券提供意見)受規管活動之持牌法團 — 統一證券(香港)有限公司(「統一證券」)所提供及分發。此述資料均從相信為可靠及準確的來源搜集及編製,但統一證券並不就此等資料之準確性、完整性或正確性作出明示或暗示之保證。本報告之內容僅供參考,並非及不應被解作為提供明示或暗示的買入或沽出證券的要約,亦不應視作為游說買賣任何證券而設。統一證券對任何直接或間接因信賴或參考有關內容所導致的損失,概不負責。本報告之內容如有任何更改,恕不另行通知。本報告只供指定收件人使用,未獲統一證券許可前,不得以任何方式將本報告之內容分發予他人以作任何用途。統一證券可能持有本報告中所述之公司的股票、認股證、期權或第三者所發行與所述公司有關的衍生金融工具等。