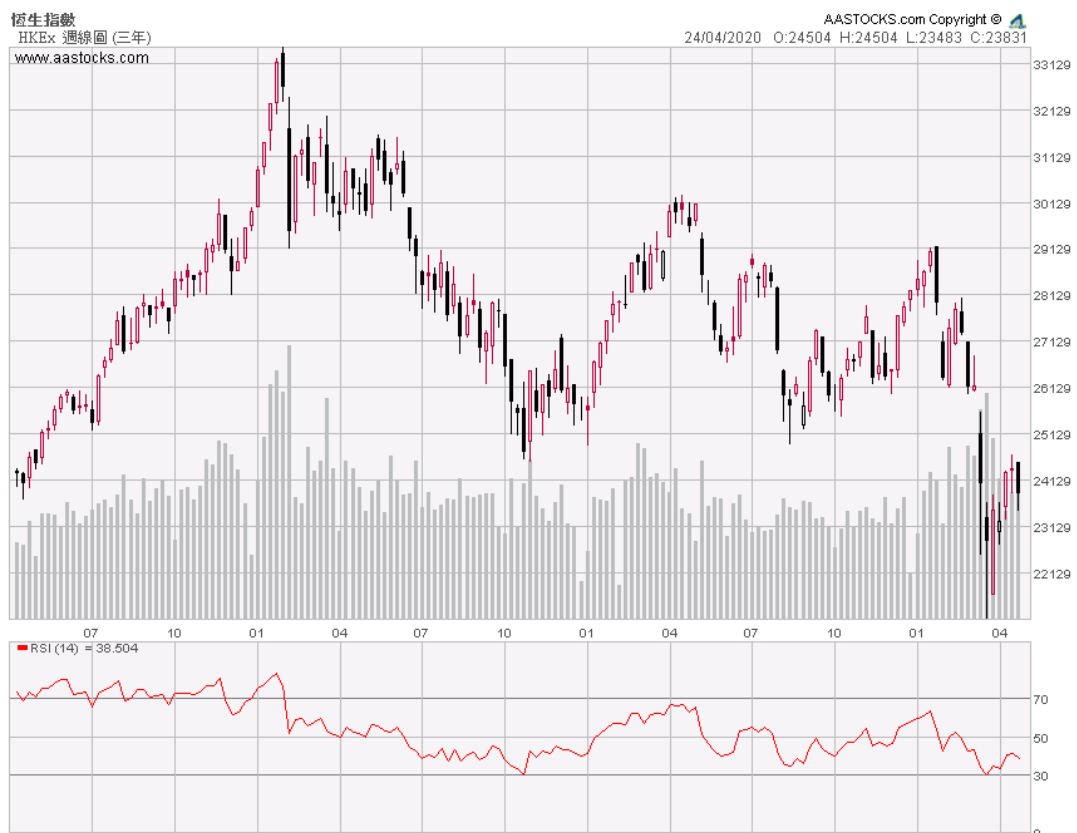


## 港股市況速覽

幣值：港幣

香港指數	高點	低點	收盤	漲跌	漲跌	成交值	成交值	成交值	大市成交值
				點數	幅度		增減值	增減幅	
恒生	23957	23730	23831	-145	-0.61 %	240 億	-58 億	-19.46 %	827 億
國指	9710	9605	9656	-47	-0.49 %	222 億	-43 億	-16.23 %	-138 億
紅籌	3733	3690	3700	-26	-0.70 %	48 億	-8 億	-14.29 %	或 -14.30 %

資料來源：24/4/2020 經濟通，統一證券（香港）整理



資料來源：24/4/2020 AASTOCKS.COM，統一證券（香港）整理

## 滬深股市況速覽

幣值：人民幣

滬深指數	高點	低點	收盤	漲跌	漲跌	成交值	成交值	成交值
				點數	幅度		增減值	增減幅
上證	2834	2802	2808	-29	-1.06 %	2441 億	-185 億	-7.06 %
深成	10577	10388	10423	-140	-1.33 %	3810 億	-267 億	-6.57 %

資料來源：24/4/2020 新浪財經，統一證券（香港）整理

**恒生指數成分股**

資料來源: 24/4/2020 彭博社, 統一證券(香港)整理

股票代號	公司名稱	收盤價 (港元)	漲跌幅 (%)	港股市值 (百萬港元)	預測本年 EPS (港元)	預測本年 PE (倍)	預測下年 EPS (港元)	預測下年 PE (倍)
1	長和	55.25	(1.69)	213,057	9.043	6.1	10.063	5.5
2	中電控股	81.40	(0.25)	205,653	4.609	17.7	4.840	16.8
3	香港中華煤氣	13.68	(1.01)	231,535	0.444	30.8	0.484	28.3
5	滙豐控股	38.75	0.13	789,144	0.433	89.5	0.486	79.7
6	電能實業	51.35	(1.15)	109,594	3.315	15.5	3.304	15.5
11	恒生銀行	132.40	(1.49)	253,128	11.043	12.0	11.238	11.8
12	恒基地產	31.05	(0.64)	150,325	3.265	9.5	3.021	10.3
16	新鴻基地產	102.60	(1.54)	297,312	10.795	9.5	11.568	8.9
17	新世界發展	8.74	(0.91)	88,871	0.802	10.9	0.901	9.7
19	太古股份公司'A'	49.00	(0.81)	68,747	3.314	14.8	5.501	8.9
23	東亞銀行	16.08	0.37	46,870	1.565	10.3	1.691	9.5
27	銀河娛樂	49.30	(2.28)	213,738	1.563	31.5	2.851	17.3
66	港鐵公司	41.25	(1.55)	254,031	1.425	28.9	1.889	21.8
83	信和置業	10.54	(0.57)	74,256	0.694	15.2	1.416	7.4
101	恒隆地產	16.34	(2.27)	73,493	1.065	15.3	1.141	14.3
144	招商局港口	9.02	(0.66)	31,110	1.125	8.0	1.313	6.9
151	中國旺旺	5.63	0.36	69,897	0.303	18.6	0.323	17.4
175	吉利汽車	11.42	(0.52)	105,153	0.970	11.8	1.160	9.8
267	中信股份	7.40	(1.86)	215,268	1.788	4.1	1.970	3.8
288	萬洲國際	7.62	(2.06)	112,224	0.103	74.0	0.106	71.9
386	中國石油化工股份	3.74	(1.06)	565,071	0.201	18.6	0.339	11.0
388	香港交易所	245.00	0.25	310,620	8.296	29.5	9.139	26.8
688	中國海外發展	26.10	(0.38)	285,957	4.163	6.3	4.701	5.6
700	騰訊控股	406.40	(1.26)	3,882,411	11.740	34.6	14.381	28.3
762	中國聯通	4.97	(0.80)	152,073	0.409	12.2	0.465	10.7
823	領展房產基金	66.50	(1.77)	136,850	2.820	23.6	2.988	22.3
836	華潤電力	8.95	(0.11)	43,053	1.753	5.1	1.946	4.6
857	中國石油股份	2.69	(0.37)	850,804	0.017	158.2	0.119	22.6
883	中國海洋石油	8.51	0.83	379,950	0.355	24.0	0.631	13.5
939	建設銀行	6.01	(0.17)	1,510,017	1.093	5.5	1.136	5.3
941	中國移動	61.05	(0.73)	1,250,028	5.266	11.6	5.397	11.3
992	聯想集團	4.10	(3.76)	49,261	0.053	77.4	0.060	68.3
1038	長江基建集團	45.30	(1.95)	120,076	3.949	11.5	3.995	11.3
1044	恒安國際	66.95	0.15	79,649	3.658	18.3	3.874	17.3
1088	中國神華	13.64	(0.44)	320,016	1.905	7.2	1.940	7.0
1109	華潤置地	30.85	(0.80)	219,989	3.514	8.8	4.094	7.5
1113	長實集團	46.95	(1.16)	173,405	5.726	8.2	6.509	7.2
1299	友邦保險	69.55	(0.14)	840,787	0.525	132.5	0.611	113.8
1398	工商銀行	5.06	0.00	1,929,546	0.893	5.7	0.925	5.5
1928	金沙中國有限公司	30.95	(1.90)	250,350	0.095	325.8	0.265	116.8
1997	九龍倉置業	29.45	(3.44)	89,417	2.866	10.3	2.999	9.8
2007	碧桂園	9.57	(0.52)	209,325	2.075	4.6	2.316	4.1
2018	瑞聲科技	37.45	2.88	45,258	1.999	18.7	2.623	14.3
2318	中國平安	77.30	(0.96)	1,411,661	7.876	9.8	9.312	8.3
2319	蒙牛乳業	27.45	(0.18)	108,036	0.940	29.2	1.285	21.4
2382	舜宇光學科技	106.50	0.57	116,814	4.279	24.9	5.518	19.3
2388	中銀香港	23.50	0.43	248,460	2.687	8.7	2.831	8.3
2628	中國人壽	15.84	0.13	751,080	1.561	10.1	1.778	8.9
3328	交通銀行	4.69	0.21	385,044	1.017	4.6	1.060	4.4
3988	中國銀行	2.86	(0.35)	1,030,487	0.629	4.5	0.647	4.4

**恒生國指成分股**

資料來源: 24/4/2020 彭博社, 統一證券(香港)整理

股票代號	公司名稱	收盤價 (港元)	漲跌幅 (%)	港股市值 (百萬港元)	預測本年 EPS (港元)	預測本年 PE (倍)	預測下年 EPS (港元)	預測下年 PE (倍)
267	中信股份	7.40	(1.86)	215,268	1.957	3.8	2.156	3.4
270	粵海投資	15.70	(0.13)	102,644	0.892	17.6	0.984	16.0
384	中國燃氣	25.70	7.98	134,117	2.009	12.8	2.386	10.8
386	中國石油化工股份	3.74	(1.06)	565,071	0.220	17.0	0.371	10.1
390	中國中鐵	4.54	(0.22)	147,494	1.039	4.4	1.156	3.9
489	東風集團股份	4.91	(1.21)	42,305	1.390	3.5	1.642	3.0
700	騰訊控股	406.40	(1.26)	3,882,411	12.851	31.6	15.742	25.8
728	中國電信	2.62	1.16	212,043	0.274	9.6	0.292	9.0
753	中國國航	5.45	(1.09)	98,692	(0.024)	(226.3)	0.694	7.9
857	中國石油股份	2.69	(0.37)	850,804	0.019	144.6	0.130	20.7
883	中國海洋石油	8.51	0.83	379,950	0.389	21.9	0.691	12.3
902	華能國際電力股份	2.76	(0.36)	63,293	0.392	7.0	0.444	6.2
914	海螺水泥	58.20	(0.94)	329,744	6.742	8.6	6.846	8.5
939	建設銀行	6.01	(0.17)	1,510,017	1.196	5.0	1.243	4.8
941	中國移動	61.05	(0.73)	1,250,028	5.764	10.6	5.908	10.3
998	中信銀行	3.58	0.00	242,261	1.085	3.3	1.153	3.1
1044	恒安國際	66.95	0.15	79,649	4.004	16.7	4.241	15.8
1088	中國神華	13.64	(0.44)	320,016	2.085	6.5	2.124	6.4
1093	石藥集團	15.56	(2.38)	97,037	0.780	19.9	0.946	16.5
1099	國藥控股	19.28	(2.72)	60,166	2.454	7.9	2.802	6.9
1109	華潤置地	30.85	(0.80)	219,989	3.846	8.0	4.481	6.9
1211	比亞迪股份	43.40	0.35	156,272	0.743	58.4	1.083	40.1
1288	農業銀行	3.10	(0.64)	1,283,422	0.674	4.6	0.697	4.4
1336	新華保險	24.65	0.00	122,691	3.825	6.4	4.307	5.7
1339	中國人民保險集團	2.45	(0.81)	261,124	0.466	5.3	0.508	4.8
1359	中國信達	1.40	(0.71)	53,430	0.389	3.6	0.426	3.3
1398	工商銀行	5.06	0.00	1,929,546	0.977	5.2	1.013	5.0
1658	郵儲銀行	4.43	(1.34)	459,738	0.836	5.3	0.913	4.9
1766	中國中車	4.00	(1.23)	181,789	0.467	8.6	0.524	7.6
1776	廣發証券	7.98	(1.60)	100,533	1.108	7.2	1.226	6.5
1800	中國交通建設	5.05	(0.59)	126,129	1.421	3.6	1.531	3.3
1816	中廣核電力	1.94	0.52	145,661	0.217	9.0	0.225	8.6
1988	民生銀行	5.50	0.18	267,021	1.320	4.2	1.435	3.8
2202	萬科企業	24.15	(1.23)	311,453	4.337	5.6	4.902	4.9
2238	廣汽集團	6.50	2.52	95,083	0.853	7.6	1.044	6.2
2313	申洲國際	87.05	(1.14)	130,856	3.697	23.5	4.497	19.4
2318	中國平安	77.30	(0.96)	1,411,661	8.621	9.0	10.193	7.6
2328	中國財險	7.16	(0.83)	159,258	1.110	6.5	1.251	5.7
2333	長城汽車	4.91	0.20	67,409	0.488	10.1	0.603	8.1
2601	中國太保	24.00	0.00	262,180	2.939	8.2	3.321	7.2
2628	中國人壽	15.84	0.13	751,080	1.709	9.3	1.946	8.1
3328	交通銀行	4.69	0.21	385,044	1.113	4.2	1.160	4.0
3898	中車時代電氣	24.10	1.26	28,329	2.576	9.4	2.821	8.5
3968	招商銀行	34.45	(0.29)	892,259	4.328	8.0	4.850	7.1
3988	中國銀行	2.86	(0.35)	1,030,487	0.689	4.2	0.708	4.0
6030	中信証券	14.10	(0.70)	296,715	1.281	11.0	1.479	9.5
6060	眾安在線	24.65	(1.40)	36,231	(0.030)	(834.0)	0.461	53.5
6837	海通証券	6.87	(0.72)	135,121	0.979	7.0	1.091	6.3
6881	中國銀河	3.69	(0.81)	78,890	0.562	6.6	0.589	6.3
6886	HTSC	12.50	(1.26)	161,946	1.166	10.7	1.282	9.8

**恒生紅籌指數成分股**

資料來源: 24/4/2020 彭博社, 統一證券(香港)整理

股票代號 公司名稱	收盤價 (港元)	漲跌幅 (%)	港股市值 (百萬港元)	預測本年 EPS (港元)	預測本年 PE (倍)	預測下年 EPS (港元)	預測下年 PE (倍)
135 崑崙能源	4.63	3.35	40,090	0.706	6.6	0.793	5.8
144 招商局港口	9.02	(0.66)	31,110	1.125	8.0	1.313	6.9
152 深圳國際	14.20	(0.98)	30,702	1.444	9.8	1.790	7.9
165 中國光大控股	10.96	(1.44)	18,470	1.377	8.0	1.613	6.8
257 中國光大國際	4.38	(0.90)	26,906	0.994	4.4	1.136	3.9
267 中信股份	7.40	(1.86)	215,268	1.788	4.1	1.970	3.8
270 粵海投資	15.70	(0.13)	102,644	0.815	19.3	0.899	17.5
291 華潤啤酒	35.25	(2.35)	114,357	0.740	47.6	1.097	32.1
363 上海實業控股	12.36	(1.75)	13,438	2.578	4.8	3.080	4.0
371 北控水務集團	2.94	(0.68)	29,462	0.548	5.4	0.596	4.9
392 北京控股	26.40	1.15	33,318	6.188	4.3	6.777	3.9
604 深圳控股	2.29	(1.29)	20,229	0.393	5.8	0.394	5.8
688 中國海外發展	26.10	(0.38)	285,957	4.163	6.3	4.701	5.6
762 中國聯通	4.97	(0.80)	152,073	0.409	12.2	0.465	10.7
817 中國金茂	5.18	(0.58)	60,996	0.645	8.0	0.813	6.4
836 華潤電力	8.95	(0.11)	43,053	1.753	5.1	1.946	4.6
883 中國海洋石油	8.51	0.83	379,950	0.355	24.0	0.631	13.5
941 中國移動	61.05	(0.73)	1,250,028	5.266	11.6	5.397	11.3
966 中國太平	12.16	(1.30)	43,703	2.337	5.2	2.768	4.4
1109 華潤置地	30.85	(0.80)	219,989	3.514	8.8	4.094	7.5
1114 華晨汽車	6.79	(1.02)	34,257	1.331	5.1	1.569	4.3
1193 華潤燃氣	43.05	0.00	95,744	2.436	17.7	2.682	16.1
1199 中遠海運港口	3.75	1.35	11,857	0.093	40.3	0.101	37.1
2319 蒙牛乳業	27.45	(0.18)	108,036	0.940	29.2	1.285	21.4
3320 華潤醫藥	4.81	(2.43)	30,228	0.594	8.1	0.612	7.9

**A-H 價差指數成分股**

資料來源: 24/4/2020 彭博社, 統一證券(香港)整理

股票代號 公司名稱	收盤價 (港元)	漲跌幅 (%)	港股市值 (百萬港元)	預測本年 EPS (港元)	預測本年 PE (倍)	預測下年 EPS (港元)	預測下年 PE (倍)
168 青島啤酒股份	44.10	1.73	66,078	1.470	30.0	1.855	23.8
177 江蘇寧滬高速公路	8.77	1.86	52,109	0.589	14.9	0.983	8.9
317 中船防務	5.07	(0.20)	16,534	0.697	7.3	0.268	18.9
323 馬鞍山鋼鐵股份	2.23	(0.45)	20,130	0.232	9.6	0.290	7.7
358 江西銅業股份	7.26	0.00	38,854	0.628	11.6	0.828	8.8
386 中國石油化工股份	3.74	(1.06)	565,071	0.220	17.0	0.371	10.1
390 中國中鐵	4.54	(0.22)	147,494	1.039	4.4	1.156	3.9
525 廣深鐵路股份	1.55	0.00	16,696	0.080	19.4	0.143	10.8
670 中國東方航空股份	3.10	(0.64)	66,693	0.024	128.7	0.386	8.0
753 中國國航	5.45	(1.09)	98,692	(0.024)	-	0.694	7.9
857 中國石油股份	2.69	(0.37)	850,804	0.019	144.6	0.130	20.7
874 白雲山	19.32	(2.82)	51,339	2.311	8.4	2.598	7.4
902 華能國際電力股份	2.76	(0.36)	63,293	0.392	7.0	0.444	6.2
914 海螺水泥	58.20	(0.94)	329,744	6.742	8.6	6.846	8.5
939 建設銀行	6.01	(0.17)	1,510,017	1.196	5.0	1.243	4.8
991 大唐發電	1.03	(2.83)	34,653	0.129	8.0	0.153	6.7
998 中信銀行	3.58	0.00	242,261	1.085	3.3	1.153	3.1
1055 中國南方航空股份	3.71	(0.80)	67,431	(0.051)	-	0.500	7.4
1071 華電國際電力股份	2.37	(0.42)	35,456	0.393	6.0	0.431	5.5
1088 中國神華	13.64	(0.44)	320,016	2.085	6.5	2.124	6.4
1138 中遠海能	5.07	(2.69)	40,230	0.567	8.9	0.597	8.5
1171 兗州煤業股份	5.83	(0.68)	38,143	1.608	3.6	1.648	3.5
1398 工商銀行	5.06	0.00	1,929,546	0.977	5.2	1.013	5.0
1513 麗珠醫藥	34.25	(1.58)	39,246	1.794	19.1	2.044	16.8
1898 中煤能源	2.04	0.49	46,947	0.455	4.5	0.460	4.4
1919 中遠海控	2.06	(1.44)	44,517	0.109	18.8	0.252	8.2
2318 中國平安	77.30	(0.96)	1,411,661	8.621	9.0	10.193	7.6
2600 中國鋁業	1.52	2.01	46,939	0.044	34.7	0.084	18.0
2628 中國人壽	15.84	0.13	751,080	1.709	9.3	1.946	8.1
2883 中海油田服務	5.71	(3.87)	49,164	0.678	8.4	0.709	8.1
2899 紫金礦業	3.48	1.75	110,904	0.178	19.5	0.253	13.8
3328 交通銀行	4.69	0.21	385,044	1.113	4.2	1.160	4.0
3958 東方證券	3.90	(0.51)	64,092	0.424	9.2	0.472	8.3
3968 招商銀行	34.45	(0.29)	892,259	4.328	8.0	4.850	7.1
3988 中國銀行	2.86	(0.35)	1,030,487	0.689	4.2	0.708	4.0

**台資股**

資料來源: 24/4/2020 彭博社, 統一證券(香港)整理

股票代號	公司名稱	收盤價 (港元)	漲跌幅 (%)	港股市值 (百萬港元)	預測本年 EPS (港元)	預測本年 PE (倍)	預測下年 EPS (港元)	預測下年 PE (倍)
151	中國旺旺	5.63	0.36	69,897	2.349	2.4	2.504	2.2
210	達美妮國際	0.14	2.26	224	#N/A N/A	#VALUE!	#N/A N/A	#VALUE!
220	統一企業中國	7.69	(0.77)	33,216	0.367	21.0	0.398	19.3
322	康師傅控股	13.88	(0.14)	78,058	4.193	3.3	4.581	3.0
425	敏實集團	17.54	(0.34)	20,182	1.434	12.2	1.782	9.8
531	順誠	0.24	0.43	730	-	-	-	-
551	裕元集團	11.74	(1.84)	18,927	0.946	12.4	1.566	7.5
743	亞洲水泥(中國)	8.90	0.79	13,945	1.840	4.8	1.780	5.0
757	陽光能源	0.05	4.44	151	-	-	-	-
981	中芯國際	14.04	(3.57)	72,302	0.031	NA.	0.046	NA.
1170	信星集團	0.67	0.00	459	-	-	-	-
1223	新豐集團	0.94	(1.05)	2,796	-	-	-	-
2038	富智康集團	0.86	(2.27)	7,055	0.109	7.9	0.140	6.2
2317	味丹國際	0.75	1.35	1,142	-	-	-	-
2788	精熙國際	0.57	(3.39)	467	-	-	-	-
2878	晶門科技	0.09	(1.10)	223	-	-	-	-
3336	巨騰國際	1.95	1.56	2,274	0.170	11.5	0.160	12.2
3813	寶勝國際	1.50	(4.46)	8,035	-	-	-	-

**免責聲明**

本報告由從事證券及期貨條例(Cap. 571)中第四類(就證券提供意見)受規管活動之持牌法團 — 統一證券(香港)有限公司(「統一證券」)所提供及分發。此述資料均從相信為可靠及準確的來源搜集及編製,但統一證券並不就此等資料之準確性、完整性或正確性作出明示或暗示之保證。本報告之內容僅供參考,並非及不應被解作為提供明示或暗示的買入或沽出證券的要約,亦不應視作為游說買賣任何證券而設。統一證券對任何直接或間接因信賴或參考有關內容所導致的損失,概不負責。本報告之內容如有任何更改,恕不另行通知。本報告只供指定收件人使用,未獲統一證券許可前,不得以任何方式將本報告之內容分發予他人以作任何用途。統一證券可能持有本報告中所述之公司的股票、認股證、期權或第三者所發行與所述公司有關的衍生金融工具等。