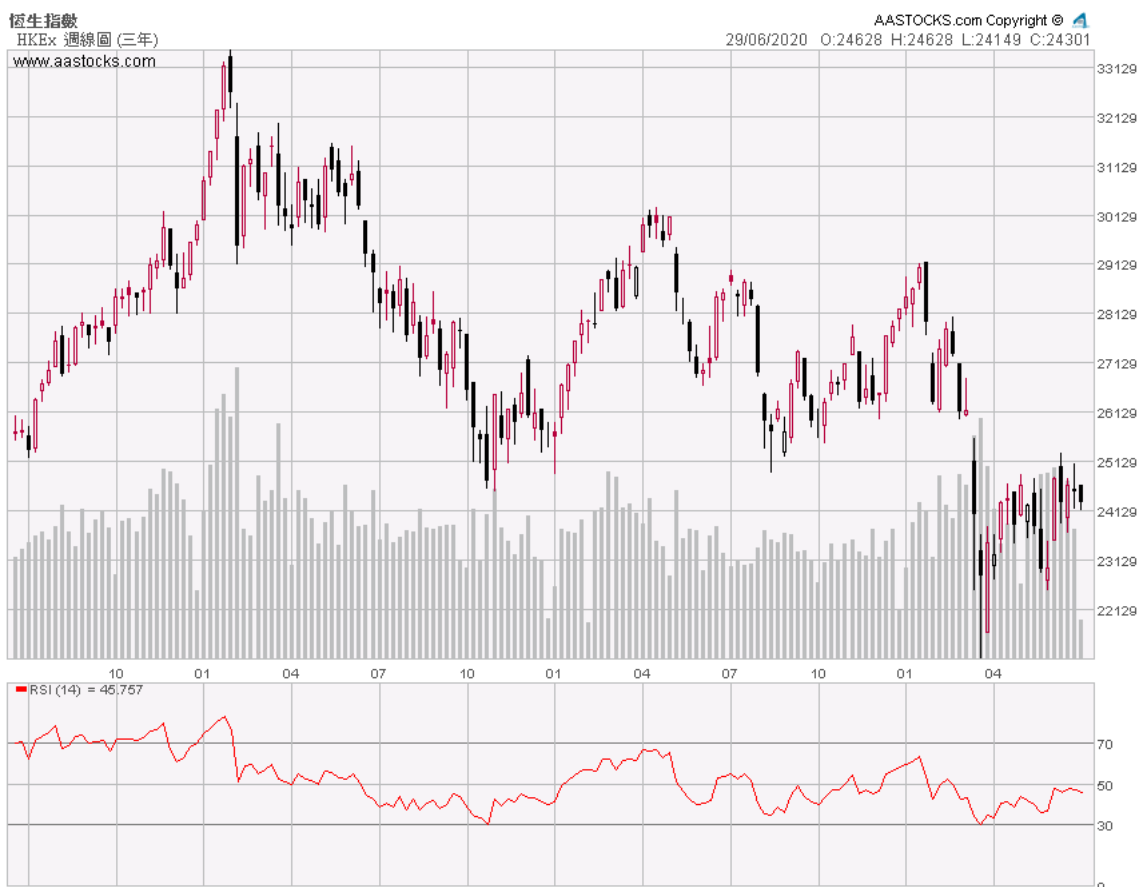


港股市況速覽

幣值：港幣

香港指數	高點	低點	收盤	漲跌點數	漲跌幅度	成交值	成交值 增減值	成交值 增減幅	大市 成交值
恒生	24627	24148	24301	-248	-1.01 %	383 億	+58 億	+17.85 %	1330 億
國指	9888	9703	9757	-95	-0.97 %	345 億	+70 億	+25.82 %	+369 億
紅籌	3869	3738	3761	-79	-2.06 %	103 億	+47 億	+83.93 %	或 +38.40 %

資料來源：29/6/2020 經濟通，統一證券（香港）整理



資料來源：29/6/2020 AASTOCKS.COM，統一證券（香港）整理

滬深股市況速覽

幣值：人民幣

滬深指數	高點	低點	收盤	漲跌點數	漲跌幅度	成交值	成交值 增減值	成交值 增減幅
上證	2977	2951	2961	-18	-0.61 %	2938 億	-31 億	-1.05 %
深成	11814	11695	11752	-61	-0.52 %	4223 億	-93 億	-2.16 %

資料來源：29/6/2020 新浪財經，統一證券（香港）整理



恒生指數成分股

資料來源: 29/6/2020 彭博社, 統一證券(香港)整理

股票代號	公司名稱	收盤價 (港元)	漲跌幅 (%)	港股市值 (百萬港元)	預測本年 EPS (港元)	預測本年 PE (倍)	預測下年 EPS (港元)	預測下年 PE (倍)
1	長和	49.25	(1.20)	189,920	8.782	5.6	9.764	5.0
2	中電控股	75.50	(0.85)	190,747	4.540	16.6	4.730	16.0
3	香港中華煤氣	11.96	(0.33)	212,545	0.416	28.8	0.458	26.1
5	滙豐控股	36.05	(1.77)	734,196	0.277	130.1	0.456	79.1
6	電能實業	42.80	(1.27)	91,346	3.169	13.5	3.272	13.1
11	恒生銀行	130.00	(1.96)	248,540	10.597	12.3	10.707	12.1
12	恒基地產	29.30	(1.01)	141,853	3.226	9.1	2.981	9.8
16	新鴻基地產	98.15	(1.60)	284,417	10.706	9.2	11.446	8.6
19	太古股份公司'A'	40.90	(4.66)	58,969	1.614	25.3	4.996	8.2
23	東亞銀行	17.48	(0.91)	50,950	1.245	14.0	1.423	12.3
27	銀河娛樂	50.80	(2.31)	220,244	0.657	77.3	2.592	19.6
66	港鐵公司	39.40	(2.35)	242,689	1.397	28.2	1.893	20.8
83	信和置業	9.60	(0.83)	67,634	0.690	13.9	1.413	6.8
101	恒隆地產	18.24	(0.22)	82,038	1.043	17.5	1.131	16.1
144	招商局港口	8.99	(1.64)	31,006	1.121	8.0	1.301	6.9
151	中國旺旺	5.95	(1.00)	73,870	0.315	18.9	0.332	17.9
175	吉利汽車	12.28	(2.85)	120,501	0.908	13.5	1.095	11.2
267	中信股份	7.28	(1.09)	211,777	1.768	4.1	1.958	3.7
288	萬洲國際	6.52	(2.69)	96,030	0.102	63.9	0.107	60.9
386	中國石油化工股份	3.27	(0.30)	493,647	0.091	35.9	0.313	10.4
388	香港交易所	320.00	0.19	405,708	8.100	39.5	9.195	34.8
688	中國海外發展	24.20	(1.02)	265,140	4.029	6.0	4.628	5.2
700	騰訊控股	486.00	0.21	4,643,073	12.373	39.3	15.352	31.7
762	中國聯通	4.20	(2.78)	128,512	0.405	10.4	0.469	9.0
823	領展房產基金	63.65	(0.24)	130,985	2.903	21.9	3.066	20.8
836	華潤電力	9.16	1.66	44,064	1.768	5.2	1.971	4.6
857	中國石油股份	2.57	(1.53)	806,080	(0.097)	-26.5	0.102	25.2
883	中國海洋石油	8.59	(1.26)	383,522	0.335	25.6	0.708	12.1
939	建設銀行	6.23	0.97	1,563,779	1.091	5.7	1.131	5.5
941	中國移動	51.80	(3.00)	1,060,630	5.244	9.9	5.386	9.6
992	聯想集團	4.22	(3.87)	50,702	0.058	72.8	0.073	57.8
1038	長江基建集團	39.75	(2.09)	105,364	3.641	10.9	3.987	10.0
1044	恒安國際	60.80	(0.33)	72,333	3.687	16.5	3.912	15.5
1088	中國神華	12.16	0.83	301,206	1.852	6.6	1.877	6.5
1109	華潤置地	29.75	(1.33)	212,145	3.545	8.4	4.110	7.2
1113	長實集團	46.50	(1.69)	171,743	5.626	8.3	6.443	7.2
1299	友邦保險	72.40	(2.29)	875,359	0.422	171.6	0.593	122.1
1398	工商銀行	4.75	(0.21)	1,962,379	0.888	5.3	0.921	5.2
1928	金沙中國有限公司	30.20	(2.58)	244,288	0.017	1776.5	0.251	120.3
1997	九龍倉置業	36.80	(1.74)	111,733	2.725	13.5	2.885	12.8
2007	碧桂園	9.65	(1.33)	211,075	2.093	4.6	2.346	4.1
2018	瑞聲科技	47.80	(2.15)	57,766	1.734	27.6	2.427	19.7
2318	中國平安	77.80	(0.70)	1,421,820	7.602	10.2	9.152	8.5
2319	蒙牛乳業	29.70	(1.00)	116,899	0.836	35.5	1.256	23.6
2382	舜宇光學科技	123.40	(2.30)	135,351	4.205	29.3	5.445	22.7
2388	中銀香港	24.35	(0.61)	257,447	2.694	9.0	2.794	8.7
2628	中國人壽	15.56	(1.52)	736,062	1.626	9.6	1.860	8.4
3328	交通銀行	4.79	0.00	387,788	1.020	4.7	1.049	4.6
3988	中國銀行	2.89	(0.69)	1,042,594	0.628	4.6	0.640	4.5



恒生國指成分股

資料來源: 29/6/2020 彭博社, 統一證券(香港)整理

股票代號	公司名稱	收盤價 (港元)	漲跌幅 (%)	港股市值 (百萬港元)	預測本年 EPS (港元)	預測本年 PE (倍)	預測下年 EPS (港元)	預測下年 PE (倍)
267	中信股份	7.28	(1.09)	211,777	1.936	3.8	2.144	3.4
270	粵海投資	13.60	(2.02)	88,914	0.860	15.8	0.975	14.0
384	中國燃氣	24.75	(9.01)	129,159	2.280	10.9	2.578	9.6
386	中國石油化工股份	3.27	(0.30)	493,647	0.100	32.8	0.343	9.5
390	中國中鐵	3.97	(1.24)	128,206	1.027	3.9	1.144	3.5
489	東風集團股份	4.69	(4.67)	40,410	1.403	3.3	1.622	2.9
700	騰訊控股	486.00	0.21	4,643,073	13.550	35.9	16.813	28.9
728	中國電信	2.15	(1.83)	174,005	0.272	7.9	0.291	7.4
753	中國國航	4.60	(1.92)	92,556	(0.378)	(12.2)	0.546	8.4
857	中國石油股份	2.57	(1.53)	806,080	(0.106)	(24.2)	0.112	23.0
883	中國海洋石油	8.59	(1.26)	383,522	0.367	23.4	0.775	11.1
902	華能國際電力股份	2.91	1.75	64,142	0.398	7.3	0.457	6.4
914	海螺水泥	51.50	1.78	298,027	7.010	7.3	7.090	7.3
939	建設銀行	6.23	0.97	1,563,779	1.195	5.2	1.239	5.0
941	中國移動	51.80	(3.00)	1,060,630	5.743	9.0	5.898	8.8
998	中信銀行	3.40	0.89	246,009	1.087	3.1	1.154	2.9
1044	恒安國際	60.80	(0.33)	72,333	4.038	15.1	4.284	14.2
1088	中國神華	12.16	0.83	301,206	2.028	6.0	2.056	5.9
1093	石藥集團	14.32	(3.89)	107,165	0.652	22.0	0.779	18.4
1099	國藥控股	19.68	1.23	61,415	2.422	8.1	2.759	7.1
1109	華潤置地	29.75	(1.33)	212,145	3.882	7.7	4.501	6.6
1211	比亞迪股份	59.65	(0.33)	194,764	1.037	57.5	1.220	48.9
1288	農業銀行	3.15	(1.25)	1,275,019	0.670	4.7	0.692	4.6
1336	新華保險	25.65	(2.66)	126,739	4.213	6.1	4.791	5.4
1339	中國人民保險集團	2.25	(7.79)	265,709	0.464	4.8	0.514	4.4
1359	中國信達	1.53	(1.92)	58,392	0.389	3.9	0.426	3.6
1398	工商銀行	4.75	(0.21)	1,962,379	0.972	4.9	1.009	4.7
1658	郵儲銀行	4.59	0.00	425,598	0.819	5.6	0.901	5.1
1766	中國中車	3.20	1.27	162,117	0.470	6.8	0.527	6.1
1776	廣發證券	8.26	(2.71)	104,032	1.118	7.4	1.229	6.7
1800	中國交通建設	4.35	(0.46)	113,558	1.390	3.1	1.490	2.9
1816	中廣核電力	1.62	(0.61)	145,161	0.209	7.7	0.221	7.3
1988	民生銀行	5.46	0.37	265,237	1.313	4.2	1.427	3.8
2202	萬科企業	24.45	(0.20)	322,324	4.273	5.7	4.827	5.1
2238	廣汽集團	5.75	(5.58)	88,102	0.774	7.4	0.983	5.8
2313	申洲國際	94.55	(2.07)	142,130	3.602	26.2	4.401	21.5
2318	中國平安	77.80	(0.70)	1,421,820	8.325	9.3	10.023	7.8
2328	中國財險	6.46	(11.99)	143,688	1.115	5.8	1.236	5.2
2333	長城汽車	4.88	(1.81)	67,834	0.459	10.6	0.592	8.2
2601	中國太保	20.50	(1.91)	258,884	3.007	6.8	3.387	6.1
2628	中國人壽	15.56	(1.52)	736,062	1.781	8.7	2.037	7.6
3328	交通銀行	4.79	0.00	387,788	1.117	4.3	1.149	4.2
3898	中車時代電氣	19.40	(6.95)	22,804	2.541	7.6	2.778	7.0
3968	招商銀行	35.80	0.70	924,323	4.336	8.3	4.856	7.4
3988	中國銀行	2.89	(0.69)	1,042,594	0.688	4.2	0.701	4.1
6030	中信證券	14.44	(8.03)	306,941	1.271	11.4	1.462	9.9
6060	眾安在綫	38.60	0.65	56,735	(0.012)	(3204.2)	0.434	89.0
6837	海通證券	6.08	(4.40)	129,288	0.936	6.5	1.056	5.8
6881	中國銀河	4.15	(4.38)	94,948	0.587	7.1	0.619	6.7
6886	HTSC	12.54	(3.69)	171,104	1.236	10.1	1.367	9.2

恒生紅籌指數成分股

資料來源: 29/6/2020 彭博社, 統一證券(香港)整理

股票代號	公司名稱	收盤價 (港元)	漲跌幅 (%)	港股市值 (百萬港元)	預測本年 EPS (港元)	預測本年 PE (倍)	預測下年 EPS (港元)	預測下年 PE (倍)
135	崑崙能源	4.94	(2.18)	42,774	0.703	7.0	0.801	6.2
144	招商局港口	8.99	(1.64)	31,006	1.121	8.0	1.301	6.9
152	深圳國際	12.08	(4.13)	26,506	1.498	8.1	1.816	6.7
165	中國光大控股	11.14	(3.63)	18,774	1.377	8.1	1.613	6.9
257	中國光大國際	4.10	(2.61)	25,186	0.990	4.1	1.143	3.6
267	中信股份	7.28	(1.09)	211,777	1.768	4.1	1.958	3.7
270	粵海投資	13.60	(2.02)	88,914	0.785	17.3	0.890	15.3
291	華潤啤酒	43.00	(0.46)	139,500	0.719	59.8	1.095	39.3
363	上海實業控股	11.84	(2.15)	12,873	2.578	4.6	3.080	3.8
371	北控水務集團	3.02	0.00	30,264	0.536	5.6	0.583	5.2
392	北京控股	25.90	(2.45)	32,687	6.240	4.2	6.831	3.8
604	深圳控股	2.36	0.43	20,847	0.414	5.7	0.420	5.6
688	中國海外發展	24.20	(1.02)	265,140	4.029	6.0	4.628	5.2
762	中國聯通	4.20	(2.78)	128,512	0.405	10.4	0.469	9.0
817	中國金茂	5.42	(1.28)	63,829	0.640	8.5	0.796	6.8
836	華潤電力	9.16	1.66	44,064	1.768	5.2	1.971	4.6
883	中國海洋石油	8.59	(1.26)	383,522	0.335	25.6	0.708	12.1
941	中國移動	51.80	(3.00)	1,060,630	5.244	9.9	5.386	9.6
966	中國太平	12.06	(1.15)	43,344	2.326	5.2	2.740	4.4
1109	華潤置地	29.75	(1.33)	212,145	3.545	8.4	4.110	7.2
1114	華晨汽車	7.19	(2.18)	36,275	1.341	5.4	1.565	4.6
1193	華潤燃氣	38.55	(2.90)	89,205	2.422	15.9	2.665	14.5
1199	中遠海運港口	4.12	(1.90)	13,027	0.087	47.4	0.095	43.4
2319	蒙牛乳業	29.70	(1.00)	116,899	0.836	35.5	1.256	23.6
3320	華潤醫藥	4.20	(3.23)	26,387	0.581	7.2	0.631	6.7

A-H 價差指數成分股

資料來源: 29/6/2020 彭博社, 統一證券(香港)整理

股票代號 公司名稱	收盤價 (港元)	漲跌幅 (%)	港股市值 (百萬港元)	預測本年 EPS (港元)	預測本年 PE (倍)	預測下年 EPS (港元)	預測下年 PE (倍)
168 青島啤酒股份	56.30	0.72	91,707	1.510	37.3	1.913	29.4
177 江蘇寧滬高速公路	8.91	(5.61)	51,798	0.646	13.8	0.981	9.1
317 中船防務	5.20	(2.62)	18,210	1.238	4.2	0.268	19.4
323 馬鞍山鋼鐵股份	2.08	(1.42)	20,335	0.194	10.7	0.249	8.4
358 江西銅業股份	7.60	(1.43)	40,885	0.617	12.3	0.833	9.1
386 中國石油化工股份	3.27	(0.30)	493,647	0.100	32.8	0.343	9.5
390 中國中鐵	3.97	(1.24)	128,206	1.027	3.9	1.144	3.5
525 廣深鐵路股份	1.44	2.13	16,050	0.041	35.5	0.123	11.7
670 中國東方航空股份	2.77	(1.07)	65,744	(0.345)	-	0.293	9.4
753 中國國航	4.60	(1.92)	92,556	(0.378)	-	0.546	8.4
857 中國石油股份	2.57	(1.53)	806,080	(0.106)	-	0.112	23.0
874 白雲山	19.66	0.00	52,991	2.220	8.9	2.495	7.9
902 華能國際電力股份	2.91	1.75	64,142	0.398	7.3	0.457	6.4
914 海螺水泥	51.50	1.78	298,027	7.010	7.3	7.090	7.3
939 建設銀行	6.23	0.97	1,563,779	1.195	5.2	1.239	5.0
991 大唐發電	1.00	0.00	34,619	0.129	7.7	0.150	6.7
998 中信銀行	3.40	0.89	246,009	1.087	3.1	1.154	2.9
1055 中國南方航空股份	3.41	(1.45)	76,559	(0.456)	-	0.401	8.5
1071 華電國際電力股份	2.28	0.88	34,067	0.413	5.5	0.462	4.9
1088 中國神華	12.16	0.83	301,206	2.028	6.0	2.056	5.9
1138 中遠海能	3.48	(7.94)	28,618	0.759	4.6	0.704	4.9
1171 兗州煤業股份	5.75	0.35	38,932	1.482	3.9	1.546	3.7
1398 工商銀行	4.75	(0.21)	1,962,379	0.972	4.9	1.009	4.7
1513 麗珠醫藥	38.75	2.51	45,638	1.792	21.6	2.072	18.7
1898 中煤能源	1.76	(1.12)	45,013	0.416	4.2	0.423	4.2
1919 中遠海控	2.20	(1.79)	41,822	(0.028)	-	0.181	12.2
2318 中國平安	77.80	(0.70)	1,421,820	8.325	9.3	10.023	7.8
2600 中國鋁業	1.45	(1.36)	45,106	0.031	47.3	0.068	21.4
2628 中國人壽	15.56	(1.52)	736,062	1.781	8.7	2.037	7.6
2883 中海油田服務	6.95	(2.11)	54,313	0.698	10.0	0.801	8.7
2899 紫金礦業	3.54	0.28	114,301	0.171	20.7	0.253	14.0
3328 交通銀行	4.79	0.00	387,788	1.117	4.3	1.149	4.2
3958 東方證券	4.11	(2.61)	64,466	0.431	9.5	0.480	8.6
3968 招商銀行	35.80	0.70	924,323	4.336	8.3	4.856	7.4
3988 中國銀行	2.89	(0.69)	1,042,594	0.688	4.2	0.701	4.1

台資股

資料來源: 29/6/2020 彭博社, 統一證券(香港)整理

股票代號	公司名稱	收盤價 (港元)	漲跌幅 (%)	港股市值 (百萬港元)	預測本年 EPS (港元)	預測本年 PE (倍)	預測下年 EPS (港元)	預測下年 PE (倍)
151	中國旺旺	5.95	(1.00)	73,870	2.441	2.4	2.573	2.3
210	達美妮國際	0.13	2.46	206	-	-	-	-
220	統一企業中國	7.63	(1.17)	32,957	0.370	20.6	0.401	19.0
322	康師傅控股	12.06	(1.79)	67,825	4.224	2.9	4.611	2.6
425	敏實集團	21.65	(6.48)	24,913	1.353	16.0	1.718	12.6
531	順誠	0.22	(0.89)	693	-	-	-	-
551	裕元集團	11.68	(5.19)	18,830	0.550	21.2	1.418	8.2
743	亞洲水泥(中國)	7.55	(4.43)	11,830	1.770	4.3	1.930	3.9
757	陽光能源	0.06	3.23	201	-	-	-	-
981	中芯國際	26.60	(6.99)	150,638	0.045	-	0.051	-
1170	信星集團	0.63	0.00	431	-	-	-	-
1223	新豐集團	0.90	1.12	2,677	-	-	-	-
2038	富智康集團	0.84	(2.33)	6,891	0.054	15.5	0.070	12.0
2317	味丹國際	0.71	1.43	1,081	-	-	-	-
2788	精熙國際	0.70	2.94	573	-	-	-	-
2878	晶門科技	0.22	(8.05)	538	-	-	-	-
3336	巨騰國際	2.85	(1.04)	3,324	0.265	10.8	0.255	11.2
3813	寶勝國際	1.73	(2.26)	9,267	-	-	-	-

免責聲明

本報告由從事證券及期貨條例(Cap. 571)中第四類(就證券提供意見)受規管活動之持牌法團 — 統一證券(香港)有限公司(「統一證券」)所提供及分發。此述資料均從相信為可靠及準確的來源搜集及編製,但統一證券並不就此等資料之準確性、完整性或正確性作出明示或暗示之保證。本報告之內容僅供參考,並非及不應被解作為提供明示或暗示的買入或沽出證券的要約,亦不應視作為游說買賣任何證券而設。統一證券對任何直接或間接因信賴或參考有關內容所導致的損失,概不負責。本報告之內容如有任何更改,恕不另行通知。本報告只供指定收件人使用,未獲統一證券許可前,不得以任何方式將本報告之內容分發予他人以作任何用途。統一證券可能持有本報告中所述之公司的股票、認股證、期權或第三者所發行與所述公司有關的衍生金融工具等。