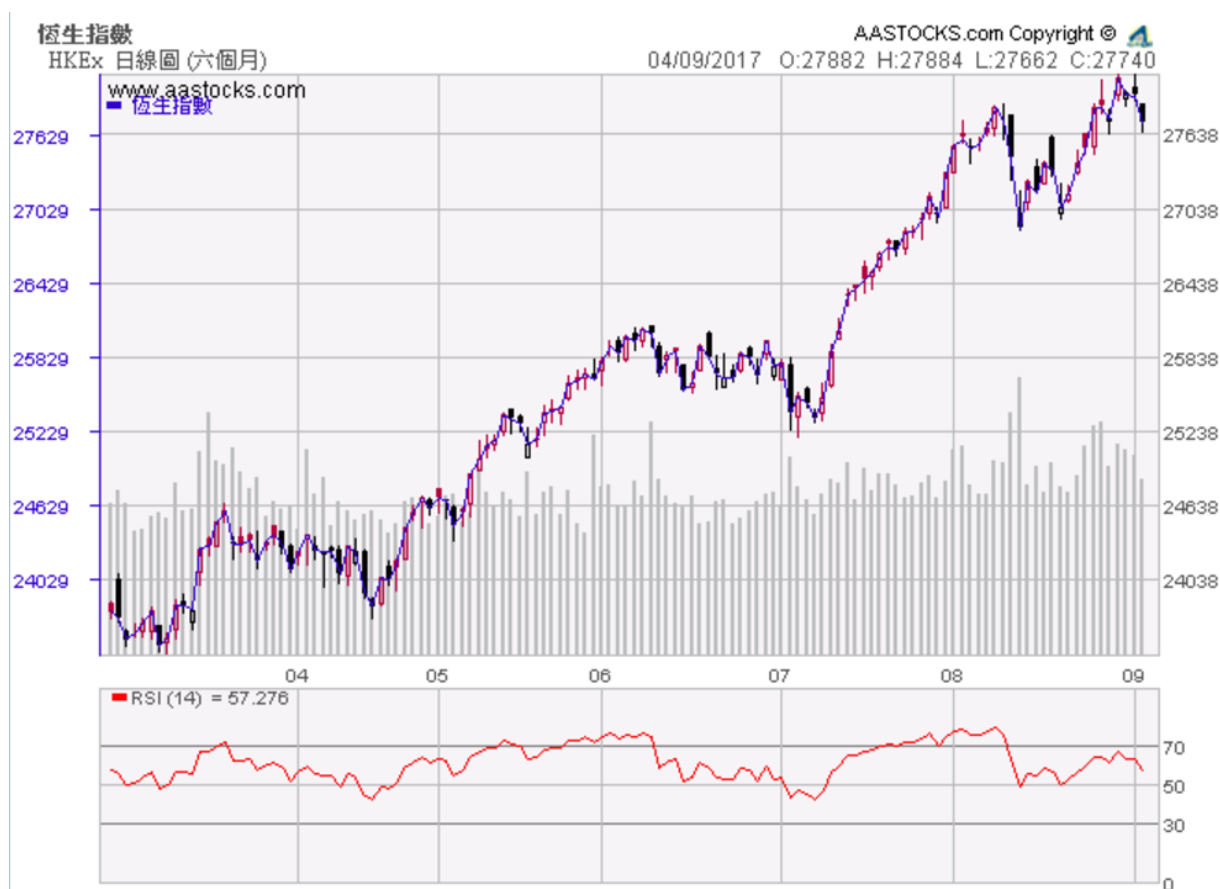


港股市況速覽

幣值：港幣

香港指數	高點	低點	收盤	漲跌	漲跌	成交值	成交值	成交值	大市成交值
				點數	幅度		增減值	增減幅	
恒生	27884	27662	27740	-212	-0.76 %	276 億	-87 億	-23.97 %	876 億
國企	11264	11120	11182	-102	-0.91 %	148 億	-37 億	-20.00 %	-129 億
紅籌	4328	4294	4301	-41	-0.96 %	47 億	-9 億	-16.07 %	或 -12.84 %

資料來源：04/09/2017 經濟通，統一證券（香港）整理



資料來源：04/09/2017 AASTOCKS.COM，統一證券（香港）整理

滬深股市況速覽

幣值：人民幣

滬深指數	高點	低點	收盤	漲跌	漲跌	成交值	成交值	成交值
				點數	幅度		增減值	增減幅
上證	3381	3359	3379	+12	+0.37 %	2963 億	-173 億	-5.54 %
深成	10969	10859	10962	+82	+0.76 %	3500 億	228 億	7.00 %

資料來源：04/09/2017 新浪財經，統一證券（香港）整理

恒生指數成分股

資料來源: 04/09/2017 彭博社, 統一證券(香港)整理

股票代號	公司名稱	收盤價 (港元)	漲跌幅 (%)	港股市值 (百萬港元)	預測本年 EPS (港元)	預測本年 PE (倍)	預測下年 EPS (港元)	預測下年 PE (倍)
1	長江實業	100.60	(1.08)	388,082	9.133	11.0	10.036	10.0
2	中電控股	82.00	(1.03)	207,169	5.073	16.2	5.261	15.6
3	香港中華煤氣	14.88	0.68	208,136	0.553	26.9	0.580	25.7
4	九龍倉集團	74.00	(0.74)	224,681	4.778	15.5	4.954	14.9
5	滙豐控股	75.70	(0.26)	1,521,421	0.658	115.0	0.706	107.2
6	電能實業	68.30	(0.80)	145,770	3.530	19.3	3.676	18.6
11	恒生銀行	179.10	(0.50)	342,411	9.823	18.2	10.618	16.9
12	恒基地產	48.35	(0.82)	193,455	3.621	13.4	3.146	15.4
16	新鴻基地產	128.60	(0.85)	372,457	8.891	14.5	10.111	12.7
17	新世界發展	10.66	(0.93)	104,651	0.763	14.0	0.814	13.1
19	太古股份公司'A'	80.00	0.06	114,548	4.088	19.6	4.626	17.3
23	東亞銀行	35.50	(0.70)	96,700	2.451	14.5	1.945	18.3
27	銀河娛樂	51.70	1.37	221,272	2.000	25.9	2.207	23.4
66	港鐵公司	46.00	(0.54)	276,098	1.663	27.7	1.615	28.5
83	信和置業	13.38	(1.47)	84,502	0.875	15.3	0.802	16.7
101	恒隆地產	18.94	(0.32)	85,184	1.235	15.3	1.082	17.5
135	崑崙能源	7.43	(0.67)	59,978	0.556	13.4	0.565	13.2
144	招商局港口	25.10	(1.57)	79,619	1.679	14.9	1.700	14.8
151	中國旺旺	5.30	0.95	66,325	0.250	21.2	0.259	20.5
175	吉利汽車	19.16	(1.03)	171,502	0.996	19.2	1.309	14.6
267	中信股份	11.82	(1.34)	343,847	1.740	6.8	1.678	7.0
293	國泰航空	11.74	0.00	46,183	(0.445)	-26.4	0.188	62.4
386	中國石油化工	6.03	(0.33)	836,015	0.432	14.0	0.454	13.3
388	香港交易所	211.80	(1.49)	260,852	5.771	36.7	6.461	32.8
688	中國海外發展	26.75	(1.11)	293,078	3.240	8.3	3.688	7.3
700	騰訊控股	322.00	(1.29)	3,058,353	6.576	49.0	8.482	38.0
762	中國聯通	11.42	0.18	273,476	0.197	58.0	0.386	29.6
823	領匯房產基金	64.10	(0.85)	141,255	2.419	26.5	2.624	24.4
836	華潤電力	14.18	(1.39)	68,212	1.179	12.0	1.644	8.6
857	中國石油	5.05	(0.20)	1,680,171	0.158	32.0	0.206	24.5
883	中國海洋石油	9.40	(0.11)	419,686	0.617	15.2	0.707	13.3
939	建設銀行	6.74	(1.03)	1,699,605	0.957	7.0	1.018	6.6
941	中國移動	81.85	(1.27)	1,675,918	5.597	14.6	5.947	13.8
992	聯想集團	4.20	(1.18)	46,656	0.042	100.0	0.063	66.7
1038	長建集團	70.55	(0.63)	187,005	4.170	16.9	4.481	15.7
1044	恒安國際	66.90	(0.59)	80,607	3.112	21.5	3.289	20.3
1088	中國神華	19.58	(3.55)	512,520	1.947	10.1	1.808	10.8
1109	華潤置地	24.15	(1.43)	167,382	2.718	8.9	3.173	7.6
1113	長實地產	66.80	(1.69)	246,993	5.368	12.4	6.206	10.8
1299	友邦保險	60.60	0.17	731,690	0.421	143.9	0.443	136.8
1398	工商銀行	5.77	(0.52)	2,402,870	0.787	7.3	0.830	7.0
1928	金沙中國	36.75	0.68	296,678	0.194	189.4	0.216	170.1
2018	瑞聲科技	144.90	1.97	177,068	4.435	32.7	5.596	25.9
2318	中國平安	61.50	(1.20)	1,174,813	3.880	15.9	4.565	13.5
2319	蒙牛乳業	19.40	(0.41)	76,164	0.637	30.5	0.800	24.3
2388	中銀香港	38.50	(1.79)	407,052	2.775	13.9	3.024	12.7
2628	中國人壽	24.60	(1.20)	903,594	0.906	27.2	1.098	22.4
3328	交通銀行	5.85	(1.35)	512,338	0.894	6.5	0.926	6.3
3988	中國銀行	4.04	(1.70)	1,402,445	0.578	7.0	0.615	6.6

恒生國企指數成分股

資料來源: 04/09/2017 彭博社, 統一證券(香港)整理

股票代號 公司名稱	收盤價 (港元)	漲跌幅 (%)	港股市值 (百萬港元)	預測本年 EPS (港元)	預測本年 PE (倍)	預測下年 EPS (港元)	預測下年 PE (倍)
386 中國石油化工	6.03	(0.33)	836,015	0.518	11.6	0.545	11.1
390 中國中鐵	6.36	(0.62)	223,979	0.721	8.8	0.806	7.9
489 東風集團	10.10	(0.20)	87,023	1.850	5.5	1.919	5.3
728 中國電信	4.06	(0.73)	328,585	0.296	13.7	0.330	12.3
753 中國國航	6.99	0.14	142,933	0.694	10.1	0.750	9.3
857 中國石油	5.05	(0.20)	1,680,171	0.190	26.6	0.247	20.4
902 華能國際電力	5.10	(1.73)	113,669	0.248	20.5	0.523	9.7
914 安徽海螺水泥	29.10	(1.19)	148,048	2.839	10.3	2.859	10.2
916 龍源電力	5.85	(0.17)	47,013	0.590	9.9	0.698	8.4
939 建設銀行	6.74	(1.03)	1,699,605	1.148	5.9	1.222	5.5
998 中信銀行	5.11	(0.78)	342,431	1.024	5.0	1.061	4.8
1088 中國神華	19.58	(3.55)	512,520	2.336	8.4	2.169	9.0
1099 國藥控股	36.15	(0.14)	100,030	2.263	16.0	2.567	14.1
1186 中國鐵建	10.32	0.39	192,567	1.377	7.5	1.515	6.8
1211 比亞迪	47.20	0.85	149,261	2.133	22.1	2.881	16.4
1288 農業銀行	3.61	(1.37)	1,433,996	0.691	5.2	0.732	4.9
1336 新華保險	48.90	(2.10)	202,871	2.287	21.4	3.042	16.1
1339 中國人保	3.67	(0.54)	155,696	0.467	7.9	0.500	7.3
1359 中國信達	2.91	(1.02)	111,059	0.562	5.2	0.637	4.6
1398 工商銀行	5.77	(0.52)	2,402,870	0.944	6.1	0.996	5.8
1658 郵儲銀行	4.65	(0.85)	376,792	0.664	7.0	0.754	6.2
1766 中國中車	7.01	(0.43)	319,024	0.496	14.1	0.566	12.4
1776 廣發證券	16.62	(1.66)	165,565	1.387	12.0	1.585	10.5
1800 中國交通建設	10.28	(0.96)	267,501	1.411	7.3	1.584	6.5
1816 中廣核電力	2.23	2.76	101,351	0.228	9.8	0.241	9.2
1988 民生銀行	7.75	(0.51)	350,858	1.571	4.9	1.629	4.8
2202 萬科企業	23.05	(0.43)	298,186	2.840	8.1	3.351	6.9
2318 中國平安	61.50	(1.20)	1,174,813	4.656	13.2	5.478	11.2
2328 中國財險	14.74	(0.14)	218,572	1.695	8.7	1.844	8.0
2333 長城汽車	10.02	1.73	123,483	1.006	10.0	1.241	8.1
2601 中國太保	36.50	(1.48)	387,019	1.872	19.5	2.265	16.1
2628 中國人壽	24.60	(1.20)	903,594	1.087	22.6	1.317	18.7
3328 交通銀行	5.85	(1.35)	512,338	1.073	5.5	1.111	5.3
3898 中車時代電氣	41.00	(0.12)	48,195	3.098	13.2	3.458	11.9
3968 招商銀行	29.15	(0.68)	801,102	3.265	8.9	3.643	8.0
3988 中國銀行	4.04	(1.70)	1,402,445	0.694	5.8	0.738	5.5
6030 中信証券	17.12	(0.35)	253,608	1.133	15.1	1.303	13.1
6837 海通證券	12.98	(0.31)	191,929	0.930	14.0	1.085	12.0
6881 中國銀河	6.92	(1.28)	145,809	0.646	10.7	0.743	9.3
6886 HSTC	17.22	(1.37)	181,914	1.166	14.8	1.352	12.7

恒生紅籌指數成分股

資料來源: 04/09/2017 彭博社, 統一證券(香港)整理

股票代號	公司名稱	收盤價 (港元)	漲跌幅 (%)	港股市值 (百萬港元)	預測本年 EPS (港元)	預測本年 PE (倍)	預測下年 EPS (港元)	預測下年 PE (倍)
135	崑崙能源	7.43	(0.67)	59,978	0.556	13.4	0.565	13.2
144	招商局港口	25.10	(1.57)	79,619	1.679	14.9	1.700	14.8
152	深圳國際	14.20	(0.42)	28,705	1.212	11.7	1.262	11.3
165	中國光大控股	17.64	(2.00)	29,728	1.930	9.1	2.125	8.3
257	中國光大國際	10.30	(0.58)	46,172	0.787	13.1	0.941	10.9
267	中信股份	11.82	(1.34)	343,847	1.740	6.8	1.678	7.0
270	粵海投資	11.52	(1.54)	75,316	0.753	15.3	0.759	15.2
291	華潤啤酒	19.44	(0.72)	63,067	0.577	33.7	0.673	28.9
363	上海實業控股	23.45	(1.26)	25,495	2.891	8.1	3.054	7.7
371	北控水務集團	6.53	(0.91)	57,289	0.465	14.0	0.579	11.3
392	北京控股	41.90	(2.56)	52,880	5.123	8.2	5.482	7.6
688	中國海外發展	26.75	(1.11)	293,078	3.240	8.3	3.688	7.3
762	中國聯通股份	11.42	0.18	273,476	0.197	58.0	0.386	29.6
817	中國金茂	3.59	4.06	38,323	0.333	10.8	0.409	8.8
836	華潤電力	14.18	(1.39)	68,212	1.179	12.0	1.644	8.6
883	中國海洋石油	9.40	(0.11)	419,686	0.617	15.2	0.707	13.3
941	中國移動	81.85	(1.27)	1,675,918	5.597	14.6	5.947	13.8
966	中國太平	23.25	(1.69)	83,561	1.513	15.4	1.814	12.8
992	聯想集團	4.20	(1.18)	46,656	0.042	100.0	0.063	66.7
1109	華潤置地	24.15	(1.43)	167,382	2.718	8.9	3.173	7.6
1114	華晨汽車	20.00	(0.99)	100,905	1.026	19.5	1.497	13.4
1193	華潤燃氣	27.35	(2.67)	60,827	1.753	15.6	1.964	13.9
1199	中遠海運港	8.98	(1.32)	27,218	0.078	115.1	0.090	99.8
1313	華潤水泥	4.40	(1.79)	28,745	0.498	8.8	0.515	8.5
2319	蒙牛乳業	19.40	(0.41)	76,164	0.637	30.5	0.800	24.3
2380	中國電力	2.63	0.38	19,344	0.245	10.7	0.291	9.0

A-H 價差指數成分股

資料來源: 04/09/2017 彭博社, 統一證券(香港)整理

股票代號	公司名稱	收盤價 (港元)	漲跌幅 (%)	港股市值 (百萬港元)	預測本年 EPS (港元)	預測本年 PE (倍)	預測下年 EPS (港元)	預測下年 PE (倍)
107	四川成渝	3.18	0.00	15,121	0.271	11.7	0.316	10.1
168	青島啤酒	31.85	(0.16)	47,591	1.263	25.2	1.356	23.5
177	江蘇寧滬高速公路	11.90	(0.83)	60,232	0.868	13.7	0.922	12.9
317	中船防務	13.24	0.15	35,336	0.234	56.6	0.484	27.4
323	馬鞍山鋼鐵	4.16	(3.03)	45,158	0.499	8.3	0.470	8.8
358	江西銅業	13.82	0.58	70,168	0.708	19.5	0.823	16.8
386	中國石油化工	6.03	(0.33)	836,015	0.518	11.6	0.545	11.1
390	中國中鐵	6.36	(0.62)	223,979	0.721	8.8	0.806	7.9
525	廣深鐵路	4.17	0.00	41,097	0.190	22.0	0.233	17.9
548	深圳高速公路	7.65	0.00	22,193	0.745	10.3	0.809	9.5
588	北京北辰實業	3.14	(1.88)	21,369	-	-	-	-
670	中國東方航空	4.16	(1.89)	102,113	0.502	8.3	0.461	9.0
753	中國國航	6.99	0.14	142,933	0.694	10.1	0.750	9.3
857	中國石油	5.05	(0.20)	1,680,171	0.190	26.6	0.247	20.4
874	白雲山	19.80	(0.50)	50,707	1.293	15.3	1.423	13.9
902	華能國際電力	5.10	(1.73)	113,669	0.248	20.5	0.523	9.7
914	安徽海螺水泥	29.10	(1.19)	148,048	2.839	10.3	2.859	10.2
939	建設銀行	6.74	(1.03)	1,699,605	1.148	5.9	1.222	5.5
991	大唐發電	2.51	(2.71)	64,921	0.203	12.4	0.343	7.3
995	安徽皖通高速公路	5.82	(0.85)	20,896	0.732	8.0	0.762	7.6
998	中信銀行	5.11	(0.78)	342,431	1.024	5.0	1.061	4.8
1053	重慶鋼鐵	1.64	(3.53)	10,937	-	-	-	-
1055	中國南方航空	6.05	(0.17)	92,525	0.649	9.3	0.685	8.8
1071	華電國際電力	3.16	(1.25)	49,797	0.186	17.0	0.379	8.3
1072	東方電氣	8.14	(2.75)	28,667	0.167	48.8	0.304	26.8
1088	中國神華	19.58	(3.55)	512,520	2.336	8.4	2.169	9.0
1138	中遠海能	4.44	(1.55)	27,584	0.406	10.9	0.445	10.0
1171	兗州煤業	7.94	(1.24)	64,686	1.210	6.6	0.952	8.3
1398	工商銀行	5.77	(0.52)	2,402,870	0.944	6.1	0.996	5.8
1618	中國中冶	2.56	(1.16)	115,947	0.360	7.1	0.456	5.6
1898	中煤能源	3.94	(2.23)	89,311	0.390	10.1	0.342	11.5
1919	中遠海控	5.03	(2.71)	83,431	0.344	14.6	0.329	15.3
2318	中國平安	61.50	(1.20)	1,174,813	4.656	13.2	5.478	11.2
2600	中國鋁業	5.84	(2.01)	129,808	0.203	28.8	0.361	16.2
2628	中國人壽	24.60	(1.20)	903,594	1.087	22.6	1.317	18.7
2866	中遠海發	1.87	(3.11)	45,558	0.120	15.6	0.180	10.4
2883	中海油田服務	6.37	(0.31)	51,497	(0.070)	-	0.182	34.9
2899	紫金礦業	3.03	1.34	106,607	0.194	15.6	0.230	13.2
3328	交通銀行	5.85	(1.35)	512,338	1.073	5.5	1.111	5.3
3968	招商銀行	29.15	(0.68)	801,102	3.265	8.9	3.643	8.0
3988	中國銀行	4.04	(1.70)	1,402,445	0.694	5.8	0.738	5.5

台資股

資料來源: 04/09/2017 彭博社, 統一證券(香港)整理

股票代號	公司名稱	收盤價 (港元)	漲跌幅 (%)	港股市值 (百萬港元)	預測本年 EPS (港元)	預測本年 PE (倍)	預測下年 EPS (港元)	預測下年 PE (倍)
151	中國旺旺	5.30	0.95	66,325	1.956	2.7	2.027	2.6
157	自然美	0.68	(2.86)	1,361	-	-	-	-
210	達芙妮	0.66	1.54	1,088	(0.067)	(9.9)	(0.060)	(11.0)
220	統一企業中國	6.67	(1.19)	28,810	0.227	29.4	0.263	25.4
319	勤美達國際	2.99	0.00	2,982	-	-	-	-
322	康師傅控股	10.58	(0.19)	59,299	2.183	4.8	2.653	4.0
425	敏實集團	36.85	(1.34)	41,974	1.875	19.7	2.271	16.2
531	順誠	0.97	5.43	2,952	-	-	-	-
551	裕元集團	32.90	(0.75)	54,250	2.660	12.4	2.809	11.7
743	亞洲水泥(中國)	2.59	0.39	4,058	0.190	13.6	0.220	11.8
757	陽光能源	0.17	(2.89)	540	-	-	-	-
903	冠捷科技	1.33	(0.75)	3,120	-	-	-	-
981	中芯國際	7.23	(0.82)	33,629	0.038	NA.	0.056	NA.
1136	台泥國際	3.58	(0.28)	17,698	0.165	21.7	0.175	20.5
1170	信星集團	2.30	0.00	1,607	-	-	-	-
1223	新豐集團	0.71	1.43	2,099	-	-	-	-
2038	富智康集團	2.56	3.23	20,442	(0.141)	(18.2)	0.156	16.4
2317	味丹國際	0.79	(1.25)	1,203	-	-	-	-
2788	精熙國際	1.59	(3.05)	1,306	-	-	-	-
2878	晶門科技	0.32	0.00	781	-	-	-	-
3336	巨騰國際	3.24	(5.26)	3,676	0.427	7.6	0.469	6.9
3813	寶勝國際	1.41	(2.08)	7,527	-	-	-	-

免責聲明

本報告由從事證券及期貨條例(Cap. 571)中第四類(就證券提供意見)受規管活動之持牌法團 — 統一證券(香港)有限公司(「統一證券」)所提供及分發。此述資料均從相信為可靠及準確的來源搜集及編製,但統一證券並不就此等資料之準確性、完整性或正確性作出明示或暗示之保證。本報告之內容僅供參考,並非及不應被解作為提供明示或暗示的買入或沽出證券的要約,亦不應視作為游說買賣任何證券而設。統一證券對任何直接或間接因信賴或參考有關內容所導致的損失,概不負責。本報告之內容如有任何更改,恕不另行通知。本報告只供指定收件人使用,未獲統一證券許可前,不得以任何方式將本報告之內容分發予他人以作任何用途。統一證券可能持有本報告中所述之公司的股票、認股證、期權或第三者所發行與所述公司有關的衍生金融工具等。