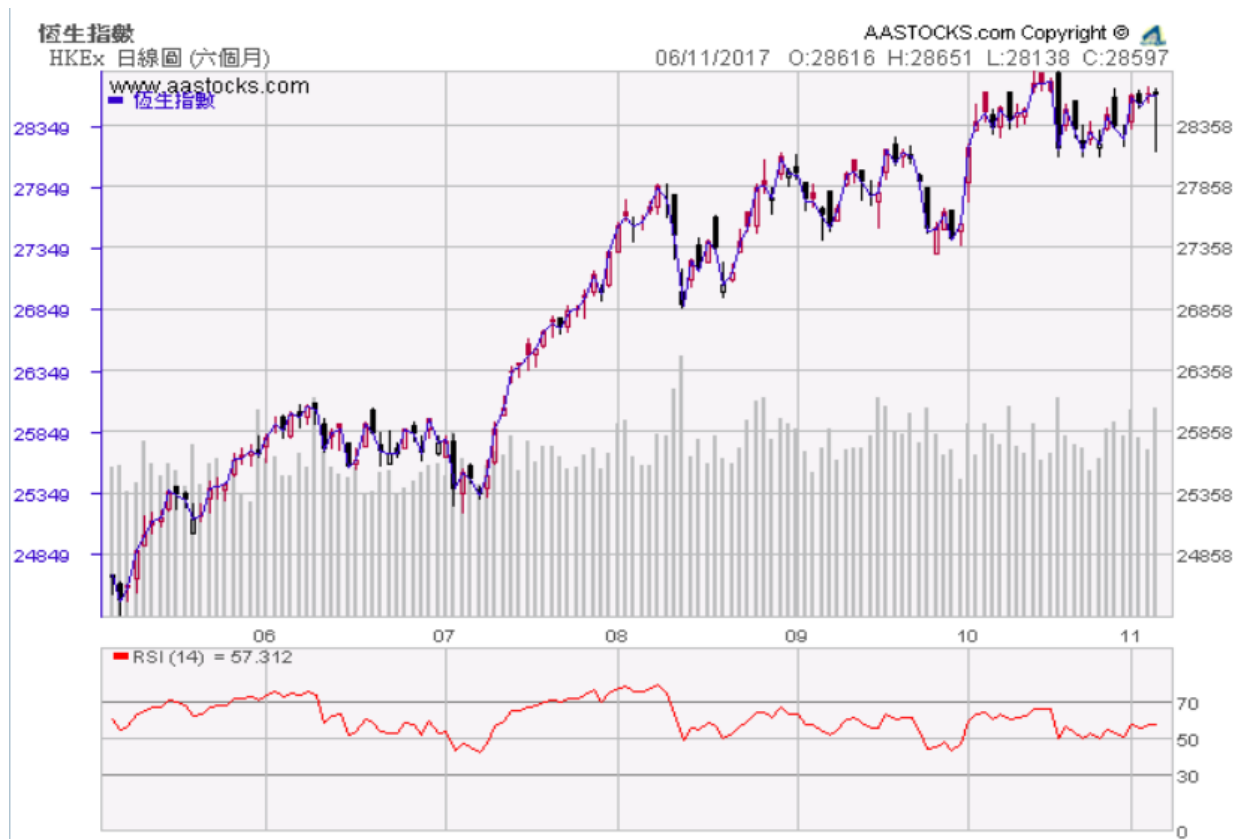


港股市況速覽

幣值：港幣

香港指數	高點	低點	收盤	漲跌	漲跌	成交值	成交值	成交值	大市成交值
				點數	幅度		增減值	增減幅	
恒生	28650	28137	28596	-6	-0.02 %	411 億	+124 億	+43.21 %	1117 億
國企	11600	11366	11524	-77	-0.67 %	229 億	+81 億	+54.73 %	+228 億
紅籌	4426	4349	4404	-13	-0.30 %	66 億	+19 億	+40.43 %	或 +25.65 %

資料來源：06/11/2017 經濟通，統一證券（香港）整理



資料來源：06/11/2017 AASTOCKS.COM，統一證券（香港）整理

滬深股市況速覽

幣值：人民幣

滬深指數	高點	低點	收盤	漲跌	漲跌	成交值	成交值	成交值
				點數	幅度		增減值	增減幅
上證	3389	3356	3388	+16	+0.49 %	2043 億	-31 億	-1.51 %
深成	11373	11181	11373	+158	+1.41 %	2607 億	+26 億	+1.03 %

資料來源：06/11/2017 新浪財經，統一證券（香港）整理



恒生指數成分股

資料來源: 06/11/2017 彭博社, 統一證券(香港)整理

股票代號	公司名稱	收盤價 (港元)	漲跌幅 (%)	港股市值 (百萬港元)	預測本年 EPS (港元)	預測本年 PE (倍)	預測下年 EPS (港元)	預測下年 PE (倍)
1	長江實業	98.20	(0.96)	378,824	9.133	10.8	10.036	9.8
2	中電控股	78.85	(0.57)	199,211	5.073	15.5	5.261	15.0
3	香港中華煤氣	14.70	(0.68)	205,618	0.558	26.3	0.585	25.1
4	九龍倉集團	74.00	(1.00)	224,681	4.773	15.5	4.971	14.9
5	滙豐控股	75.30	(0.40)	1,506,182	0.663	113.6	0.713	105.6
6	電能實業	67.25	(0.37)	143,529	3.562	18.9	3.676	18.3
11	恒生銀行	182.70	(0.71)	349,294	9.842	18.6	10.690	17.1
12	恒基地產	52.20	(1.32)	208,860	3.674	14.2	3.231	16.2
16	新鴻基地產	127.30	(0.55)	368,754	10.111	12.6	10.853	11.7
17	新世界發展	11.76	(1.84)	115,711	0.775	15.2	0.865	13.6
19	太古股份公司'A'	77.15	(0.32)	109,936	3.610	21.4	4.492	17.2
23	東亞銀行	33.50	(1.33)	92,642	2.460	13.6	1.942	17.3
27	銀河娛樂	54.70	1.39	235,512	2.123	25.8	2.343	23.3
66	港鐵公司	44.85	0.00	269,362	1.663	27.0	1.615	27.8
83	信和置業	13.52	(1.02)	85,387	1.022	13.2	0.798	16.9
101	恒隆地產	17.76	(1.22)	79,877	1.236	14.4	1.083	16.4
135	昆侖能源	7.12	(0.56)	57,475	0.533	13.4	0.588	12.1
144	招商局港口	23.65	(0.84)	75,020	1.697	13.9	1.673	14.1
151	中國旺旺	6.55	(0.46)	81,926	0.253	25.9	0.265	24.7
175	吉利汽車	24.75	2.27	221,915	1.021	24.2	1.371	18.1
267	中信股份	11.34	(1.05)	329,884	1.740	6.5	1.678	6.8
293	國泰航空	13.00	(1.52)	51,140	(0.525)	-24.8	0.186	69.9
386	中國石油化工	5.73	(0.17)	843,148	0.428	13.4	0.442	13.0
388	香港交易所	224.00	(0.09)	277,717	5.774	38.8	6.532	34.3
688	中國海外發展	24.80	(1.20)	271,714	3.269	7.6	3.722	6.7
700	騰訊控股	377.00	2.45	3,581,078	6.700	56.3	8.567	44.0
762	中國聯通	11.72	(0.51)	280,660	0.183	64.0	0.357	32.8
823	領匯房產基金	64.65	(0.69)	142,222	2.425	26.7	2.626	24.6
836	華潤電力	14.62	(0.81)	70,329	1.089	13.4	1.708	8.6
857	中國石油	5.44	3.03	1,711,016	0.147	37.0	0.211	25.8
883	中國海洋石油	11.02	1.47	492,015	0.673	16.4	0.767	14.4
939	建設銀行	6.78	(1.02)	1,708,466	0.960	7.1	1.030	6.6
941	中國移動	78.65	(0.25)	1,610,397	5.575	14.1	5.915	13.3
992	聯想集團	4.53	(0.44)	50,322	0.043	105.3	0.059	76.8
1038	長建集團	67.45	(0.81)	178,788	4.186	16.1	4.514	14.9
1044	恒安國際	75.45	(0.79)	90,909	3.141	24.0	3.337	22.6
1088	中國神華	19.06	(1.55)	460,337	2.197	8.7	1.960	9.7
1109	華潤置地	23.20	(2.11)	160,798	2.727	8.5	3.185	7.3
1113	長實地產	66.00	(0.83)	244,035	5.410	12.2	6.206	10.6
1299	友邦保險	59.90	(0.58)	723,247	0.427	140.3	0.444	134.9
1398	工商銀行	6.16	(1.44)	2,453,508	0.792	7.8	0.843	7.3
1928	金沙中國	37.50	(0.92)	302,758	0.191	196.3	0.218	172.0
2018	瑞聲科技	153.70	10.02	187,821	4.433	34.7	5.645	27.2
2318	中國平安	70.80	0.14	1,342,989	4.024	17.6	4.737	14.9
2319	蒙牛乳業	21.55	1.17	84,632	0.631	34.2	0.840	25.7
2388	中銀香港	36.55	(0.68)	386,435	2.955	12.4	3.103	11.8
2628	中國人壽	26.95	(1.10)	997,162	1.051	25.6	1.204	22.4
3328	交通銀行	5.77	(1.03)	486,450	0.905	6.4	0.942	6.1
3988	中國銀行	3.82	(0.52)	1,278,966	0.587	6.5	0.625	6.1

恒生國企指數成分股

資料來源: 06/11/2017 彭博社, 統一證券(香港)整理

股票代號	公司名稱	收盤價 (港元)	漲跌幅 (%)	港股市值 (百萬港元)	預測本年 EPS (港元)	預測本年 PE (倍)	預測下年 EPS (港元)	預測下年 PE (倍)
386	中國石油化工	5.73	(0.17)	843,148	0.503	11.4	0.520	11.0
390	中國中鐵	6.16	(1.12)	224,769	0.746	8.3	0.832	7.4
489	東風集團	10.48	0.19	90,297	1.848	5.7	1.923	5.4
728	中國電信	3.86	(1.28)	312,399	0.294	13.1	0.327	11.8
753	中國國航	7.47	(2.99)	149,049	0.715	10.4	0.746	10.0
857	中國石油	5.44	3.03	1,711,016	0.173	31.5	0.248	21.9
902	華能國際電力	5.18	(0.19)	105,871	0.196	26.4	0.554	9.3
914	安徽海螺水泥	32.15	0.16	160,070	2.956	10.9	3.040	10.6
916	龍源電力	5.68	(0.53)	45,647	0.572	9.9	0.679	8.4
939	建設銀行	6.78	(1.02)	1,708,466	1.129	6.0	1.212	5.6
998	中信銀行	5.00	(0.60)	318,770	1.008	5.0	1.052	4.8
1088	中國神華	19.06	(1.55)	460,337	2.584	7.4	2.306	8.3
1099	國藥控股	33.35	(1.33)	92,283	2.135	15.6	2.415	13.8
1186	中國鐵建	9.54	(1.65)	186,660	1.348	7.1	1.496	6.4
1211	比亞迪	69.30	1.91	203,267	1.966	35.3	2.903	23.9
1288	農業銀行	3.62	(1.09)	1,384,263	0.687	5.3	0.733	4.9
1336	新華保險	48.70	(1.32)	201,360	2.325	21.0	3.026	16.1
1339	中國人保	4.00	(0.74)	169,696	0.461	8.7	0.485	8.3
1359	中國信達	3.04	(0.65)	116,020	0.552	5.5	0.632	4.8
1398	工商銀行	6.16	(1.44)	2,453,508	0.932	6.6	0.992	6.2
1658	郵儲銀行	4.65	(0.43)	376,792	0.648	7.2	0.733	6.3
1766	中國中車	7.48	(1.32)	353,225	0.486	15.4	0.559	13.4
1776	廣發證券	16.34	(1.09)	149,596	1.349	12.1	1.545	10.6
1800	中國交通建設	9.27	(1.49)	249,022	1.359	6.8	1.526	6.1
1816	中廣核電力	2.27	(0.87)	103,169	0.227	10.0	0.235	9.6
1988	民生銀行	7.40	(1.33)	338,460	1.553	4.8	1.607	4.6
2202	萬科企業	27.80	(0.89)	350,680	2.842	9.8	3.422	8.1
2318	中國平安	70.80	0.14	1,342,989	4.734	15.0	5.572	12.7
2328	中國財險	16.54	(0.36)	245,264	1.715	9.6	1.839	9.0
2333	長城汽車	9.56	(1.14)	109,617	0.748	12.8	1.067	9.0
2601	中國太保	37.75	(2.08)	417,747	1.888	20.0	2.332	16.2
2628	中國人壽	26.95	(1.10)	997,162	1.236	21.8	1.416	19.0
3328	交通銀行	5.77	(1.03)	486,450	1.065	5.4	1.108	5.2
3898	中車時代電氣	45.40	(1.73)	53,367	2.893	15.7	3.341	13.6
3968	招商銀行	29.60	(0.17)	781,648	3.234	9.2	3.646	8.1
3988	中國銀行	3.82	(0.52)	1,278,966	0.691	5.5	0.735	5.2
6030	中信証券	17.12	(1.61)	237,266	1.068	16.0	1.234	13.9
6837	海通證券	12.06	(1.47)	178,199	0.883	13.7	1.026	11.8
6881	中國銀河	6.70	(1.18)	123,085	0.611	11.0	0.687	9.8
6886	HSTC	16.60	(1.31)	151,683	1.118	14.9	1.305	12.7

恒生紅籌指數成分股

資料來源: 06/11/2017 彭博社, 統一證券(香港)整理

股票代號	公司名稱	收盤價 (港元)	漲跌幅 (%)	港股市值 (百萬港元)	預測本年 EPS (港元)	預測本年 PE (倍)	預測下年 EPS (港元)	預測下年 PE (倍)
135	崑崙能源	7.12	(0.56)	57,475	0.533	13.4	0.588	12.1
144	招商局港口	23.65	(0.84)	75,020	1.697	13.9	1.673	14.1
152	深圳國際	14.98	0.40	30,378	1.223	12.2	1.273	11.8
165	中國光大控股	18.26	(0.98)	30,773	1.990	9.2	2.253	8.1
257	中國光大國際	10.96	(0.36)	49,131	0.791	13.9	0.947	11.6
267	中信股份	11.34	(1.05)	329,884	1.740	6.5	1.678	6.8
270	粵海投資	11.40	(0.18)	74,531	0.785	14.5	0.763	14.9
291	華潤啤酒	22.60	1.57	73,318	0.576	39.2	0.670	33.7
363	上海實業控股	23.45	(0.64)	25,495	2.848	8.2	3.070	7.6
371	北控水務集團	6.62	(0.90)	58,110	0.465	14.2	0.580	11.4
392	北京控股	45.50	(0.55)	57,423	5.221	8.7	5.673	8.0
688	中國海外發展	24.80	(1.20)	271,714	3.269	7.6	3.722	6.7
762	中國聯通股份	11.72	(0.51)	280,660	0.183	64.0	0.357	32.8
817	中國金茂	3.59	(0.55)	38,325	0.339	10.6	0.419	8.6
836	華潤電力	14.62	(0.81)	70,329	1.089	13.4	1.708	8.6
883	中國海洋石油	11.02	1.47	492,015	0.673	16.4	0.767	14.4
941	中國移動	78.65	(0.25)	1,610,397	5.575	14.1	5.915	13.3
966	中國太平	26.35	(1.68)	94,702	1.456	18.1	1.774	14.9
992	聯想集團	4.53	(0.44)	50,322	0.043	105.3	0.059	76.8
1109	華潤置地	23.20	(2.11)	160,798	2.727	8.5	3.185	7.3
1114	華晨汽車	19.80	0.20	99,896	1.023	19.4	1.522	13.0
1193	華潤燃氣	28.15	0.18	62,606	1.752	16.1	1.965	14.3
1199	中遠海運港	9.05	(0.44)	27,667	0.080	113.1	0.099	91.4
1313	華潤水泥	5.00	(0.79)	32,665	0.539	9.3	0.564	8.9
2319	蒙牛乳業	21.55	1.17	84,632	0.631	34.2	0.840	25.7
2380	中國電力	2.46	(0.40)	18,094	0.174	14.1	0.306	8.0

A-H 價差指數成分股

資料來源: 06/11/2017 彭博社, 統一證券(香港)整理

股票代號	公司名稱	收盤價 (港元)	漲跌幅 (%)	港股市值 (百萬港元)	預測本年 EPS (港元)	預測本年 PE (倍)	預測下年 EPS (港元)	預測下年 PE (倍)
107	四川成渝	3.07	(0.32)	14,274	0.271	11.3	0.316	9.7
168	青島啤酒	32.40	1.41	49,018	1.201	27.0	1.268	25.5
177	江蘇寧滬高速公路	11.66	(1.19)	58,732	0.855	13.6	0.911	12.8
317	中船防務	13.26	0.45	33,613	0.227	58.4	0.462	28.7
323	馬鞍山鋼鐵	3.74	1.91	35,335	0.575	6.5	0.554	6.8
358	江西銅業	12.34	(0.48)	59,453	0.778	15.9	0.862	14.3
386	中國石油化工	5.73	(0.17)	843,148	0.503	11.4	0.520	11.0
390	中國中鐵	6.16	(1.12)	224,769	0.746	8.3	0.832	7.4
525	廣深鐵路	4.44	(0.22)	38,736	0.176	25.2	0.218	20.4
548	深圳高速公路	8.05	0.25	22,102	0.767	10.5	0.815	9.9
588	北京北辰實業	2.89	(0.34)	20,161	-	-	-	-
670	中國東方航空	3.99	(1.24)	96,590	0.505	7.9	0.432	9.2
753	中國國航	7.47	(2.99)	149,049	0.715	10.4	0.746	10.0
857	中國石油	5.44	3.03	1,711,016	0.173	31.5	0.248	21.9
874	白雲山	27.10	3.24	59,114	1.340	20.2	1.483	18.3
902	華能國際電力	5.18	(0.19)	105,871	0.196	26.4	0.554	9.3
914	安徽海螺水泥	32.15	0.16	160,070	2.956	10.9	3.040	10.6
939	建設銀行	6.78	(1.02)	1,708,466	1.129	6.0	1.212	5.6
991	大唐發電	2.69	(1.82)	61,944	0.215	12.5	0.347	7.8
995	安徽皖通高速公路	6.44	(0.46)	21,357	0.776	8.3	0.788	8.2
998	中信銀行	5.00	(0.60)	318,770	1.008	5.0	1.052	4.8
1053	重慶鋼鐵	1.71	4.91	7,586	-	-	-	-
1055	中國南方航空	6.00	(0.83)	93,323	0.678	8.9	0.656	9.1
1071	華電國際電力	3.22	(1.53)	45,488	0.088	36.5	0.389	8.3
1072	東方電氣	7.76	(2.14)	28,878	0.244	31.9	0.327	23.7
1088	中國神華	19.06	(1.55)	460,337	2.584	7.4	2.306	8.3
1138	中遠海能	4.37	(0.46)	25,426	0.403	10.8	0.451	9.7
1171	兗州煤業	7.58	0.26	57,243	1.555	4.9	1.238	6.1
1398	工商銀行	6.16	(1.44)	2,453,508	0.932	6.6	0.992	6.2
1618	中國中冶	2.56	(0.78)	116,137	0.341	7.5	0.420	6.1
1898	中煤能源	3.50	(0.28)	76,279	0.379	9.2	0.332	10.6
1919	中遠海控	3.91	(2.74)	69,285	0.315	12.4	0.334	11.7
2318	中國平安	70.80	0.14	1,342,989	4.734	15.0	5.572	12.7
2600	中國鋁業	6.00	(0.33)	89,423	0.201	29.8	0.425	14.1
2628	中國人壽	26.95	(1.10)	997,162	1.236	21.8	1.416	19.0
2866	中遠海發	1.73	0.00	41,761	0.118	14.7	0.176	9.8
2883	中海油田服務	7.40	4.52	53,487	(0.033)	-	0.205	36.2
2899	紫金礦業	2.67	(0.37)	90,186	0.189	14.1	0.225	11.9
3328	交通銀行	5.77	(1.03)	486,450	1.065	5.4	1.108	5.2
3968	招商銀行	29.60	(0.17)	781,648	3.234	9.2	3.646	8.1
3988	中國銀行	3.82	(0.52)	1,278,966	0.691	5.5	0.735	5.2

台資股

資料來源: 06/11/2017 彭博社, 統一證券(香港)整理

股票代號	公司名稱	收盤價 (港元)	漲跌幅 (%)	港股市值 (百萬港元)	預測本年 EPS (港元)	預測本年 PE (倍)	預測下年 EPS (港元)	預測下年 PE (倍)
151	中國旺旺	6.55	(0.46)	81,926	1.974	3.3	2.068	3.2
157	自然美	0.61	0.00	1,221	-	-	-	-
210	達芙妮	0.55	0.00	907	(0.300)	(1.8)	(0.200)	(2.8)
220	統一企業中國	6.90	0.73	29,803	0.224	30.9	0.262	26.3
322	康師傅控股	12.36	(1.28)	69,285	2.146	5.8	2.622	4.7
425	敏實集團	45.15	2.38	51,465	1.890	23.9	2.304	19.6
531	順誠	1.19	1.71	3,710	-	-	-	-
551	裕元集團	30.55	(0.65)	50,375	2.653	11.5	2.801	10.9
743	亞洲水泥(中國)	2.67	(1.11)	4,183	0.215	12.4	0.255	10.5
757	陽光能源	0.33	1.56	1,044	-	-	-	-
903	冠捷科技	1.31	(1.50)	3,073	-	-	-	-
981	中芯國際	14.14	2.02	65,852	0.037	NA.	0.053	NA.
1136	台泥國際	3.62	0.00	17,895	0.165	21.9	0.175	20.7
1170	信星集團	2.44	(3.94)	1,704	-	-	-	-
1223	新豐集團	0.92	(2.13)	2,719	-	-	-	-
2038	富智康集團	2.32	(0.85)	18,526	(0.140)	(16.5)	0.148	15.6
2317	味丹國際	0.77	(1.28)	1,173	-	-	-	-
2788	精熙國際	1.41	(1.40)	1,158	-	-	-	-
2878	晶門科技	0.44	(1.14)	1,079	-	-	-	-
3336	巨騰國際	2.58	(2.27)	2,928	0.430	6.0	0.458	5.6
3813	寶勝國際	1.42	(0.70)	7,581	-	-	-	-

免責聲明

本報告由從事證券及期貨條例(Cap. 571)中第四類(就證券提供意見)受規管活動之持牌法團 — 統一證券(香港)有限公司(「統一證券」)所提供及分發。此述資料均從相信為可靠及準確的來源搜集及編製,但統一證券並不就此等資料之準確性、完整性或正確性作出明示或暗示之保證。本報告之內容僅供參考,並非及不應被解作為提供明示或暗示的買入或沽出證券的要約,亦不應視作為游說買賣任何證券而設。統一證券對任何直接或間接因信賴或參考有關內容所導致的損失,概不負責。本報告之內容如有任何更改,恕不另行通知。本報告只供指定收件人使用,未獲統一證券許可前,不得以任何方式將本報告之內容分發予他人以作任何用途。統一證券可能持有本報告中所述之公司的股票、認股證、期權或第三者所發行與所述公司有關的衍生金融工具等。