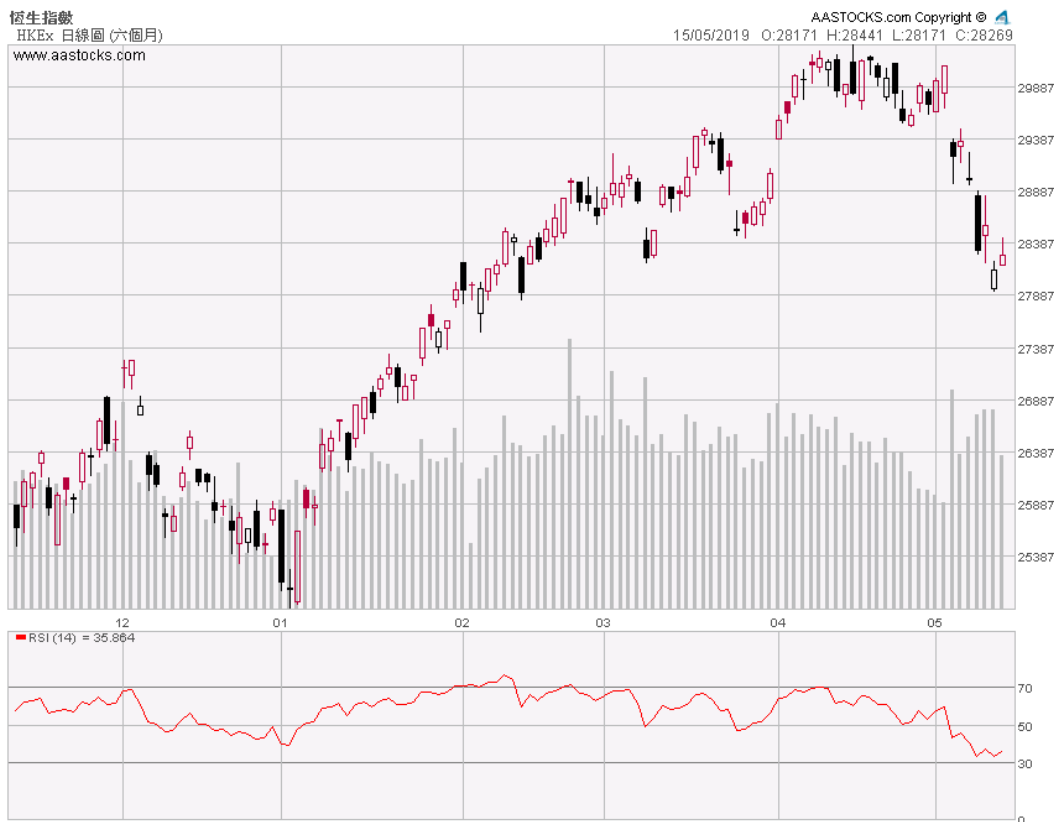


港股市況速覽

幣值：港幣

香港指數	高點	低點	收盤	漲跌點數	漲跌幅度	成交值	成交值增減值	成交值增減幅	大市成交值
恒生	28441	28171	28268	+146	+0.52 %	356 億	-171 億	-32.45 %	961 億
國指	10904	10768	10804	+40	+0.37 %	296 億	-109 億	-26.91 %	-284 億
紅籌	4392	4324	4365	+15	+0.36 %	46 億	-24 億	-34.29 %	或 -22.81 %

資料來源：15/5/2019 經濟通，統一證券（香港）整理



資料來源：15/5/2019 AASTOCKS.COM，統一證券（香港）整理

滬深股市況速覽

幣值：人民幣

滬深指數	高點	低點	收盤	漲跌點數	漲跌幅度	成交值	成交值增減值	成交值增減幅
上證	2945	2902	2938	+55	+1.91 %	2262 億	+250 億	+12.44 %
深成	9282	9123	9259	+220	+2.44 %	2865 億	+322 億	+12.66 %

資料來源：15/5/2019 新浪財經，統一證券（香港）整理

恒生指數成分股

資料來源: 15/5/2019 彭博社, 統一證券(香港)整理

股票代號	公司名稱	收盤價 (港元)	漲跌幅 (%)	港股市值 (百萬港元)	預測本年 EPS (港元)	預測本年 PE (倍)	預測下年 EPS (港元)	預測下年 PE (倍)
1	長和	78.45	(0.44)	302,522	10.823	7.2	11.740	6.7
2	中電控股	87.85	(0.79)	221,949	4.911	17.9	5.079	17.3
3	香港中華煤氣	19.02	(0.11)	292,650	0.575	33.1	0.621	30.6
5	滙豐控股	66.70	0.60	1,349,754	0.721	92.5	0.740	90.1
6	電能實業	56.10	(0.62)	119,732	3.616	15.5	3.704	15.1
11	恒生銀行	204.40	0.20	390,781	13.150	15.5	13.849	14.8
12	恒基地產	48.10	0.21	211,701	3.474	13.8	3.415	14.1
16	新鴻基地產	132.30	(0.45)	383,327	11.163	11.9	12.250	10.8
17	新世界發展	12.30	(0.49)	125,742	0.885	13.9	0.917	13.4
19	太古股份公司'A'	96.00	0.42	131,509	6.264	15.3	7.211	13.3
23	東亞銀行	24.20	0.83	70,101	2.142	11.3	2.246	10.8
27	銀河娛樂	51.95	0.87	225,037	3.177	16.4	3.447	15.1
66	港鐵公司	46.40	(0.43)	284,967	2.091	22.2	2.220	20.9
83	信和置業	13.06	(0.15)	89,030	0.775	16.9	0.807	16.2
101	恒隆地產	17.22	0.82	77,451	0.989	17.4	1.054	16.3
144	招商局港口	15.08	2.17	50,214	1.655	9.1	1.585	9.5
151	中國旺旺	6.02	(0.50)	74,945	0.274	22.0	0.292	20.6
175	吉利汽車	13.76	1.18	125,053	1.451	9.5	1.676	8.2
267	中信股份	10.76	(1.47)	313,011	1.815	5.9	1.930	5.6
288	萬洲國際	7.77	5.14	114,291	0.085	91.4	0.095	81.8
386	中國石油化工股份	5.61	(0.36)	732,581	0.540	10.4	0.569	9.9
388	香港交易所	248.00	0.32	312,011	8.463	29.3	9.530	26.0
688	中國海外發展	28.40	0.00	311,156	4.195	6.8	4.882	5.8
700	騰訊控股	374.00	0.92	3,560,690	9.668	38.7	12.271	30.5
762	中國聯通	8.68	0.46	265,592	0.448	19.4	0.610	14.2
823	領展房產基金	95.45	(1.39)	201,335	2.688	35.5	2.970	32.1
836	華潤電力	10.58	0.57	50,894	1.573	6.7	1.867	5.7
857	中國石油股份	4.55	0.00	1,440,709	0.330	13.8	0.373	12.2
883	中國海洋石油	13.36	1.37	596,490	1.227	10.9	1.300	10.3
939	建設銀行	6.30	(0.47)	1,591,561	1.072	5.9	1.135	5.6
941	中國移動	71.85	(0.35)	1,471,163	5.776	12.4	6.005	12.0
992	聯想集團	6.45	3.20	77,495	0.050	129.0	0.063	102.4
1038	長江基建集團	63.50	(0.78)	168,318	4.546	14.0	4.681	13.6
1044	恒安國際	64.05	0.63	76,199	3.577	17.9	3.876	16.5
1088	中國神華	16.64	(0.72)	406,940	2.147	7.8	2.130	7.8
1109	華潤置地	32.40	(0.31)	224,562	3.479	9.3	4.044	8.0
1113	長實集團	60.55	(1.06)	223,635	7.525	8.0	6.813	8.9
1299	友邦保險	77.40	2.25	935,546	0.544	142.3	0.607	127.5
1398	工商銀行	5.48	0.55	2,191,099	0.876	6.3	0.929	5.9
1928	金沙中國有限公司	39.90	1.27	322,591	0.269	148.3	0.301	132.6
1997	九龍倉置業	57.15	0.53	173,520	3.431	16.7	3.609	15.8
2007	碧桂園	11.76	1.03	254,724	1.935	6.1	2.237	5.3
2018	瑞聲科技	46.00	1.32	55,775	2.531	18.2	2.971	15.5
2318	中國平安	88.85	1.37	1,658,349	7.145	12.4	8.183	10.9
2319	蒙牛乳業	29.30	0.34	115,151	1.000	29.3	1.214	24.1
2382	舜宇光學科技	89.60	1.70	98,278	3.264	27.5	4.203	21.3
2388	中銀香港	32.45	0.00	343,087	3.187	10.2	3.431	9.5
2628	中國人壽	19.14	0.00	763,744	1.301	14.7	1.366	14.0
3328	交通銀行	6.14	(0.49)	483,995	1.014	6.1	1.073	5.7
3988	中國銀行	3.49	0.58	1,194,698	0.621	5.6	0.652	5.4

恒生國指成分股

資料來源: 15/5/2019 彭博社, 統一證券(香港)整理

股票代號 公司名稱	收盤價 (港元)	漲跌幅 (%)	港股市值 (百萬港元)	預測本年 EPS (港元)	預測本年 PE (倍)	預測下年 EPS (港元)	預測下年 PE (倍)
267 中信股份	10.76	(1.47)	313,011	2.073	5.2	2.205	4.9
270 粵海投資	14.90	0.00	97,414	0.932	16.0	1.024	14.6
384 中國燃氣	23.95	(2.44)	124,985	1.766	13.6	2.064	11.6
386 中國石油化工股份	5.61	(0.36)	732,581	0.617	9.1	0.650	8.6
390 中國中鐵	5.87	0.17	166,910	0.947	6.2	1.049	5.6
489 東風集團股份	6.99	(1.27)	60,227	1.763	4.0	1.799	3.9
700 騰訊控股	374.00	0.92	3,560,690	11.044	33.9	14.018	26.7
728 中國電信	3.91	(0.76)	316,446	0.314	12.4	0.338	11.6
753 中國國航	7.67	(0.78)	135,822	0.870	8.8	1.048	7.3
857 中國石油股份	4.55	0.00	1,440,709	0.377	12.1	0.426	10.7
883 中國海洋石油	13.36	1.37	596,490	1.402	9.5	1.485	9.0
902 華能國際電力股份	4.75	0.21	104,865	0.398	11.9	0.511	9.3
914 海螺水泥	45.55	0.66	240,127	6.286	7.2	6.084	7.5
939 建設銀行	6.30	(0.47)	1,591,561	1.225	5.1	1.297	4.9
941 中國移動	71.85	(0.35)	1,471,163	6.598	10.9	6.860	10.5
998 中信銀行	4.67	0.21	298,615	1.070	4.4	1.127	4.1
1044 恒安國際	64.05	0.63	76,199	4.086	15.7	4.428	14.5
1088 中國神華	16.64	(0.72)	406,940	2.453	6.8	2.433	6.8
1093 石藥集團	13.92	1.46	86,810	0.825	16.9	1.012	13.8
1099 國藥控股	30.00	(1.32)	89,150	2.521	11.9	2.825	10.6
1109 華潤置地	32.40	(0.31)	224,562	3.974	8.2	4.620	7.0
1211 比亞迪股份	48.50	0.10	150,609	1.442	33.6	1.721	28.2
1288 農業銀行	3.36	(0.59)	1,419,774	0.695	4.8	0.741	4.5
1336 新華保險	38.15	1.87	164,161	3.659	10.4	4.111	9.3
1339 中國人民保險集團	2.97	(0.67)	359,642	0.441	6.7	0.490	6.1
1359 中國信達	1.91	0.00	72,894	0.434	4.4	0.484	3.9
1398 工商銀行	5.48	0.55	2,191,099	1.001	5.5	1.061	5.2
1658 郵儲銀行	4.54	0.22	367,879	0.787	5.8	0.869	5.2
1766 中國中車	6.68	(1.04)	253,743	0.547	12.2	0.631	10.6
1776 廣發証券	9.66	(0.21)	110,968	1.049	9.2	1.186	8.1
1800 中國交通建設	7.17	0.00	185,125	1.533	4.7	1.644	4.4
1816 中廣核電力	2.06	0.98	93,624	0.232	8.9	0.251	8.2
1988 民生銀行	5.65	0.36	296,141	1.374	4.1	1.406	4.0
2202 萬科企業	28.65	(0.52)	356,458	4.216	6.8	4.789	6.0
2238 廣汽集團	7.80	(0.89)	120,427	1.305	6.0	1.453	5.4
2313 申洲國際	99.20	0.46	149,120	4.136	24.0	4.899	20.2
2318 中國平安	88.85	1.37	1,658,349	8.162	10.9	9.348	9.5
2328 中國財險	7.98	0.88	177,497	1.045	7.6	1.183	6.7
2333 長城汽車	5.94	1.02	78,729	0.623	9.5	0.658	9.0
2601 中國太保	29.50	1.72	322,808	2.713	10.9	3.095	9.5
2628 中國人壽	19.14	0.00	763,744	1.486	12.9	1.560	12.3
3328 交通銀行	6.14	(0.49)	483,995	1.158	5.3	1.226	5.0
3898 中車時代電氣	39.25	(1.01)	46,137	2.983	13.2	3.430	11.4
3968 招商銀行	37.25	1.50	963,497	4.074	9.1	4.589	8.1
3988 中國銀行	3.49	0.58	1,194,698	0.709	4.9	0.745	4.7
6030 中信証券	15.24	0.40	262,869	1.356	11.2	1.475	10.3
6060 眾安在綫	24.00	(0.41)	35,276	(0.695)	(34.6)	0.070	344.4
6837 海通証券	8.76	0.23	146,709	0.885	9.9	0.970	9.0
6881 中國銀河	4.65	1.53	94,924	0.501	9.3	0.520	8.9
6886 HTSC	12.88	0.94	160,639	1.196	10.8	1.338	9.6

恒生紅籌指數成分股

資料來源: 15/5/2019 彭博社, 統一證券(香港)整理

股票代號	公司名稱	收盤價 (港元)	漲跌幅 (%)	港股市值 (百萬港元)	預測本年 EPS (港元)	預測本年 PE (倍)	預測下年 EPS (港元)	預測下年 PE (倍)
135	崑崙能源	7.63	(0.65)	61,674	0.776	9.8	0.877	8.7
144	招商局港口	15.08	2.17	50,214	1.655	9.1	1.585	9.5
152	深圳國際	16.16	0.12	34,335	1.801	9.0	1.795	9.0
165	中國光大控股	12.96	0.31	21,841	2.510	5.2	2.740	4.7
257	中國光大國際	7.31	(0.54)	44,905	0.878	8.3	1.046	7.0
267	中信股份	10.76	(1.47)	313,011	1.815	5.9	1.930	5.6
270	粵海投資	14.90	0.00	97,414	0.816	18.3	0.896	16.6
291	華潤啤酒	35.25	1.88	114,357	0.615	57.3	0.875	40.3
363	上海實業控股	16.88	0.12	18,352	3.217	5.2	3.403	5.0
371	北控水務集團	4.16	(0.24)	41,647	0.538	7.7	0.618	6.7
392	北京控股	39.40	(0.63)	49,725	6.623	5.9	7.324	5.4
604	深圳控股	2.90	(0.68)	24,476	0.423	6.9	0.462	6.3
688	中國海外發展	28.40	0.00	311,156	4.195	6.8	4.882	5.8
762	中國聯通	8.68	0.46	265,592	0.448	19.4	0.610	14.2
817	中國金茂	4.63	(0.43)	53,644	0.579	8.0	0.750	6.2
836	華潤電力	10.58	0.57	50,894	1.573	6.7	1.867	5.7
883	中國海洋石油	13.36	1.37	596,490	1.227	10.9	1.300	10.3
941	中國移動	71.85	(0.35)	1,471,163	5.776	12.4	6.005	12.0
966	中國太平	20.70	1.22	74,396	2.591	8.0	2.922	7.1
1109	華潤置地	32.40	(0.31)	224,562	3.479	9.3	4.044	8.0
1114	華晨汽車	7.46	(0.27)	37,638	1.418	5.3	1.622	4.6
1193	華潤燃氣	36.30	1.82	80,732	2.296	15.8	2.566	14.1
1199	中遠海運港口	7.16	1.56	22,290	0.110	65.1	0.118	60.7
2319	蒙牛乳業	29.30	0.34	115,151	1.000	29.3	1.214	24.1
3320	華潤醫藥	10.46	2.15	65,736	0.742	14.1	0.847	12.3

A-H 價差指數成分股

資料來源: 15/5/2019 彭博社, 統一證券(香港)整理

股票代號	公司名稱	收盤價 (港元)	漲跌幅 (%)	港股市值 (百萬港元)	預測本年 EPS (港元)	預測本年 PE (倍)	預測下年 EPS (港元)	預測下年 PE (倍)
168	青島啤酒股份	50.75	3.36	76,109	1.410	36.0	1.582	32.1
177	江蘇寧滬高速公路	10.78	1.32	57,023	0.925	11.7	0.962	11.2
317	中船防務	6.74	3.22	17,202	0.220	30.6	0.297	22.7
323	馬鞍山鋼鐵股份	3.42	(0.29)	28,764	0.565	6.0	0.581	5.9
358	江西銅業股份	9.52	(0.73)	46,729	0.932	10.2	0.979	9.7
386	中國石油化工股份	5.61	(0.36)	732,581	0.617	9.1	0.650	8.6
390	中國中鐵	5.87	0.17	166,910	0.947	6.2	1.049	5.6
525	廣深鐵路股份	2.70	0.00	24,784	0.223	12.1	0.204	13.2
670	中國東方航空股份	4.68	(0.43)	91,160	0.544	8.6	0.700	6.7
753	中國國航	7.67	(0.78)	135,822	0.870	8.8	1.048	7.3
857	中國石油股份	4.55	0.00	1,440,709	0.377	12.1	0.426	10.7
874	白雲山	36.75	3.67	79,033	2.365	15.5	2.651	13.9
902	華能國際電力股份	4.75	0.21	104,865	0.398	11.9	0.511	9.3
914	海螺水泥	45.55	0.66	240,127	6.286	7.2	6.084	7.5
939	建設銀行	6.30	(0.47)	1,591,561	1.225	5.1	1.297	4.9
991	大唐發電	1.86	1.09	56,820	0.211	8.8	0.249	7.5
998	中信銀行	4.67	0.21	298,615	1.070	4.4	1.127	4.1
1055	中國南方航空股份	5.57	(0.36)	92,438	0.673	8.3	0.840	6.6
1071	華電國際電力股份	3.01	2.73	41,179	0.376	8.0	0.476	6.3
1088	中國神華	16.64	(0.72)	406,940	2.453	6.8	2.433	6.8
1138	中遠海能	4.31	(0.69)	25,495	0.336	12.8	0.568	7.6
1171	兗州煤業股份	7.73	0.26	51,708	1.662	4.7	1.620	4.8
1398	工商銀行	5.48	0.55	2,191,099	1.001	5.5	1.061	5.2
1513	麗珠醫藥	27.55	3.96	25,328	1.931	14.3	2.198	12.5
1618	中國中冶	2.00	0.50	68,146	0.398	5.0	0.455	4.4
1898	中煤能源	3.18	0.63	63,868	0.409	7.8	0.400	8.0
1919	中遠海控	3.09	0.65	66,020	0.215	14.4	0.204	15.1
2318	中國平安	88.85	1.37	1,658,349	8.162	10.9	9.348	9.5
2600	中國鋁業	2.80	0.72	69,459	0.125	22.5	0.203	13.8
2628	中國人壽	19.14	0.00	763,744	1.486	12.9	1.560	12.3
2883	中海油田服務	7.57	1.47	45,465	0.210	36.0	0.380	19.9
2899	紫金礦業	2.89	2.12	80,983	0.242	11.9	0.264	11.0
3328	交通銀行	6.14	(0.49)	483,995	1.158	5.3	1.226	5.0
3958	東方證券	5.36	2.49	77,343	0.548	9.8	0.567	9.5
3968	招商銀行	37.25	1.50	963,497	4.074	9.1	4.589	8.1
3988	中國銀行	3.49	0.58	1,194,698	0.709	4.9	0.745	4.7

台資股

資料來源: 15/5/2019 彭博社, 統一證券(香港)整理

股票代號 公司名稱	收盤價 (港元)	漲跌幅 (%)	港股市值 (百萬港元)	預測本年 EPS (港元)	預測本年 PE (倍)	預測下年 EPS (港元)	預測下年 PE (倍)
151 中國旺旺	6.02	(0.50)	74,945	2.151	2.8	2.292	2.6
157 自然美	0.67	1.52	1,341	-	-	-	-
210 達芙妮國際	0.23	0.00	376	-	-	-	-
220 統一企業中國	8.49	1.43	36,671	0.323	26.3	0.359	23.7
322 康師傅控股	13.06	0.77	73,439	3.768	3.5	4.035	3.2
425 敏實集團	25.30	3.05	29,026	1.849	13.7	2.095	12.1
531 順誠	0.45	3.45	1,404	-	-	-	-
551 裕元集團	21.60	(13.60)	34,919	1.884	11.5	2.127	10.2
743 亞洲水泥(中國)	9.59	1.27	15,026	1.775	5.4	1.790	5.4
757 陽光能源	0.12	5.26	385	-	-	-	-
903 冠捷科技	1.81	0.56	4,246	-	-	-	-
981 中芯國際	8.24	3.00	41,609	0.011	NA.	0.017	NA.
1170 信星集團	1.49	(1.97)	1,026	-	-	-	-
1223 新豐集團	0.99	0.00	2,944	-	-	-	-
2038 富智康集團	1.05	0.96	8,625	(0.345)	(3.0)	(0.235)	(4.5)
2317 味丹國際	0.77	0.00	1,173	-	-	-	-
2788 精熙國際	1.17	(1.68)	960	-	-	-	-
2878 晶門科技	0.24	0.42	595	-	-	-	-
3336 巨騰國際	2.12	2.91	2,473	0.237	8.9	0.260	8.2
3813 寶勝國際	1.77	3.51	9,481	-	-	-	-

免責聲明

本報告由從事證券及期貨條例(Cap. 571)中第四類(就證券提供意見)受規管活動之持牌法團 — 統一證券(香港)有限公司(「統一證券」)所提供及分發。此述資料均從相信為可靠及準確的來源搜集及編製,但統一證券並不就此等資料之準確性、完整性或正確性作出明示或暗示之保證。本報告之內容僅供參考,並非及不應被解作為提供明示或暗示的買入或沽出證券的要約,亦不應視作為游說買賣任何證券而設。統一證券對任何直接或間接因信賴或參考有關內容所導致的損失,概不負責。本報告之內容如有任何更改,恕不另行通知。本報告只供指定收件人使用,未獲統一證券許可前,不得以任何方式將本報告之內容分發予他人以作任何用途。統一證券可能持有本報告中所述之公司的股票、認股證、期權或第三者所發行與所述公司有關的衍生金融工具等。