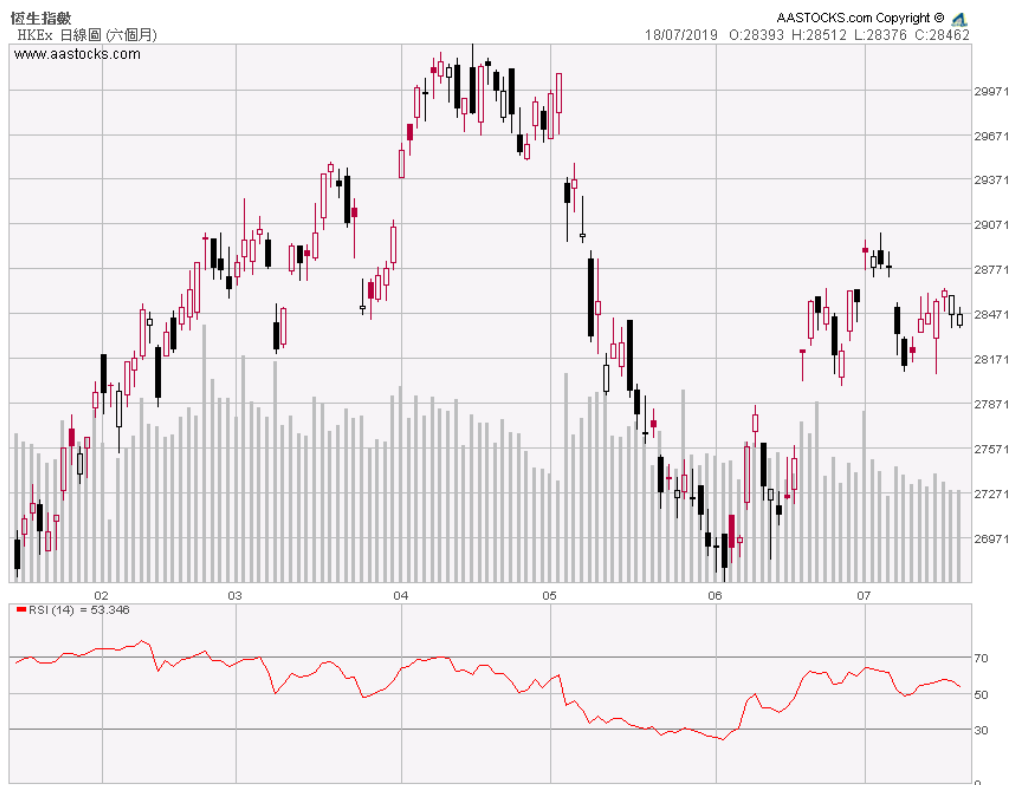


## 港股市況速覽

幣值：港幣

香港指數	高點	低點	收盤	漲跌點數	漲跌幅度	成交值	成交值增減值	成交值增減幅	大市成交值
恒生	28511	28376	28461	-131	-0.46 %	191 億	+4 億	+2.14 %	605 億
國指	10817	10750	10784	-63	-0.58 %	168 億	+7 億	+4.35 %	+5 億
紅籌	4441	4412	4427	-20	-0.46 %	36 億	+2 億	+5.88 %	或 +0.83 %

資料來源：18/7/2019 經濟通，統一證券（香港）整理



資料來源：18/7/2019 AASTOCKS.COM，統一證券（香港）整理

## 滬深股市況速覽

幣值：人民幣

滬深指數	高點	低點	收盤	漲跌點數	漲跌幅度	成交值	成交值增減值	成交值增減幅
上證	2921	2901	2901	-30	-1.04 %	1490 億	-30 億	-2.02 %
深成	9258	9153	9154	-147	-1.58 %	2139 億	-153 億	-6.71 %

資料來源：18/7/2019 新浪財經，統一證券（香港）整理



## 恒生指數成分股

資料來源: 18/7/2019 彭博社, 統一證券(香港)整理

股票代號	公司名稱	收盤價 (港元)	漲跌幅 (%)	港股市值 (百萬港元)	預測本年 EPS (港元)	預測本年 PE (倍)	預測下年 EPS (港元)	預測下年 PE (倍)
1	長和	76.85	(0.13)	296,352	10.810	7.1	11.703	6.6
2	中電控股	87.20	(0.23)	220,306	4.069	21.4	4.959	17.6
3	香港中華煤氣	17.68	0.00	299,235	0.515	34.3	0.553	32.0
5	滙豐控股	64.75	(0.38)	1,313,278	0.719	90.1	0.733	88.3
6	電能實業	57.50	(0.61)	122,720	3.591	16.0	3.671	15.7
11	恒生銀行	195.30	(0.15)	373,383	13.275	14.7	13.802	14.2
12	恒基地產	43.50	(0.11)	210,600	3.226	13.5	3.154	13.8
16	新鴻基地產	135.20	(0.59)	391,758	11.500	11.8	12.569	10.8
17	新世界發展	12.34	(1.28)	126,174	0.896	13.8	0.884	14.0
19	太古股份公司'A'	94.00	(0.69)	128,625	8.342	11.3	7.278	12.9
23	東亞銀行	22.45	0.45	65,032	1.398	16.1	2.179	10.3
27	銀河娛樂	56.45	(1.14)	244,547	3.062	18.4	3.245	17.4
66	港鐵公司	55.70	0.09	342,888	2.121	26.3	2.245	24.8
83	信和置業	13.32	(0.15)	90,802	0.739	18.0	0.801	16.6
101	恒隆地產	19.36	(0.41)	87,076	0.976	19.8	1.053	18.4
144	招商局港口	13.58	(1.02)	45,219	1.687	8.0	1.600	8.5
151	中國旺旺	6.30	1.45	78,263	0.304	20.7	0.319	19.7
175	吉利汽車	12.12	(0.82)	110,457	1.070	11.3	1.285	9.4
267	中信股份	10.60	(0.75)	308,357	1.803	5.9	1.918	5.5
288	萬洲國際	7.74	(0.77)	113,860	0.085	91.1	0.093	83.2
386	中國石油化工股份	5.13	(0.58)	699,672	0.506	10.1	0.530	9.7
388	香港交易所	273.00	(0.22)	343,464	8.342	32.7	9.424	29.0
688	中國海外發展	28.45	(0.18)	311,704	4.192	6.8	4.894	5.8
700	騰訊控股	356.60	(1.82)	3,395,178	9.791	36.4	12.010	29.7
762	中國聯通	8.21	(0.24)	251,211	0.445	18.4	0.606	13.5
823	領展房產基金	96.80	(0.21)	204,229	2.921	33.1	3.187	30.4
836	華潤電力	11.12	(1.77)	53,492	1.548	7.2	1.850	6.0
857	中國石油股份	4.24	(0.47)	1,290,540	0.312	13.6	0.340	12.5
883	中國海洋石油	12.88	(2.28)	575,059	1.230	10.5	1.288	10.0
939	建設銀行	6.19	(0.48)	1,566,974	1.063	5.8	1.124	5.5
941	中國移動	70.55	(0.42)	1,444,545	5.765	12.2	5.925	11.9
992	聯想集團	6.55	0.46	78,697	0.065	100.8	0.076	86.2
1038	長江基建集團	62.20	(0.24)	164,872	4.531	13.7	4.631	13.4
1044	恒安國際	56.20	(0.62)	66,860	3.516	16.0	3.792	14.8
1088	中國神華	16.10	(0.86)	409,889	2.136	7.5	2.126	7.6
1109	華潤置地	34.65	(0.57)	240,157	3.474	10.0	4.071	8.5
1113	長實集團	60.65	0.25	224,005	7.955	7.6	6.912	8.8
1299	友邦保險	86.15	0.76	1,041,435	0.532	161.9	0.606	142.2
1398	工商銀行	5.51	(0.36)	2,184,112	0.864	6.4	0.911	6.0
1928	金沙中國有限公司	40.90	(1.33)	330,746	0.270	151.5	0.298	137.2
1997	九龍倉置業	52.15	0.10	158,339	3.462	15.1	3.643	14.3
2007	碧桂園	11.26	(1.40)	243,896	1.932	5.8	2.226	5.1
2018	瑞聲科技	43.10	(2.27)	52,086	2.468	17.5	2.934	14.7
2318	中國平安	94.10	(0.32)	1,768,046	7.271	12.9	8.316	11.3
2319	蒙牛乳業	31.35	0.80	123,241	1.161	27.0	1.193	26.3
2382	舜宇光學科技	85.95	(2.33)	94,274	3.103	27.7	4.059	21.2
2388	中銀香港	31.30	0.00	330,928	3.178	9.8	3.391	9.2
2628	中國人壽	20.50	0.24	864,061	1.347	15.2	1.401	14.6
3328	交通銀行	5.88	0.17	462,241	1.010	5.8	1.059	5.6
3988	中國銀行	3.26	0.00	1,146,475	0.620	5.3	0.650	5.0



## 恒生國指成分股

資料來源: 18/7/2019 彭博社, 統一證券(香港)整理

股票代號 公司名稱	收盤價 (港元)	漲跌幅 (%)	港股市值 (百萬港元)	預測本年 EPS (港元)	預測本年 PE (倍)	預測下年 EPS (港元)	預測下年 PE (倍)
267 中信股份	10.60	(0.75)	308,357	2.048	5.2	2.179	4.9
270 粵海投資	16.50	0.98	107,874	0.927	17.8	1.017	16.2
384 中國燃氣	30.45	(2.25)	158,905	2.102	14.5	2.527	12.0
386 中國石油化工股份	5.13	(0.58)	699,672	0.575	8.9	0.602	8.5
390 中國中鐵	5.77	(0.52)	160,613	0.938	6.1	1.044	5.5
489 東風集團股份	6.79	(0.44)	58,503	1.689	4.0	1.748	3.9
700 騰訊控股	356.60	(1.82)	3,395,178	11.122	32.1	13.643	26.1
728 中國電信	3.72	0.27	301,068	0.311	12.0	0.335	11.1
753 中國國航	8.02	(1.60)	137,421	0.859	9.3	1.048	7.6
857 中國石油股份	4.24	(0.47)	1,290,540	0.354	12.0	0.386	11.0
883 中國海洋石油	12.88	(2.28)	575,059	1.397	9.2	1.463	8.8
902 華能國際電力股份	4.57	(0.87)	99,685	0.399	11.5	0.515	8.9
914 海螺水泥	47.55	(1.65)	244,304	6.272	7.6	6.023	7.9
939 建設銀行	6.19	(0.48)	1,566,974	1.208	5.1	1.277	4.8
941 中國移動	70.55	(0.42)	1,444,545	6.549	10.8	6.730	10.5
998 中信銀行	4.47	0.22	295,518	1.064	4.2	1.120	4.0
1044 恒安國際	56.20	(0.62)	66,860	3.994	14.1	4.308	13.0
1088 中國神華	16.10	(0.86)	409,889	2.426	6.6	2.415	6.7
1093 石藥集團	13.34	(1.19)	83,193	0.722	18.5	0.878	15.2
1099 國藥控股	29.45	(0.34)	87,515	2.472	11.9	2.788	10.6
1109 華潤置地	34.65	(0.57)	240,157	3.946	8.8	4.624	7.5
1211 比亞迪股份	47.90	(2.04)	153,915	1.422	33.7	1.651	29.0
1288 農業銀行	3.24	(0.61)	1,386,966	0.685	4.7	0.729	4.4
1336 新華保險	37.60	(0.79)	163,724	3.698	10.2	4.138	9.1
1339 中國人民保險集團	3.23	0.31	396,739	0.431	7.5	0.473	6.8
1359 中國信達	1.75	(0.57)	66,788	0.431	4.1	0.486	3.6
1398 工商銀行	5.51	(0.36)	2,184,112	0.981	5.6	1.035	5.3
1658 郵儲銀行	4.69	0.00	380,033	0.767	6.1	0.851	5.5
1766 中國中車	6.34	(0.31)	242,435	0.541	11.7	0.621	10.2
1776 廣發証券	9.10	(0.33)	107,940	1.023	8.9	1.162	7.8
1800 中國交通建設	6.86	(0.29)	176,757	1.528	4.5	1.637	4.2
1816 中廣核電力	2.19	(0.90)	99,533	0.235	9.3	0.254	8.6
1988 民生銀行	5.48	(0.36)	285,680	1.355	4.0	1.386	4.0
2202 萬科企業	30.95	(0.48)	381,213	4.202	7.4	4.770	6.5
2238 廣汽集團	8.09	(1.58)	114,338	1.240	6.5	1.384	5.8
2313 申洲國際	109.10	(1.71)	164,002	4.045	27.0	4.829	22.6
2318 中國平安	94.10	(0.32)	1,768,046	8.259	11.4	9.447	10.0
2328 中國財險	9.34	2.19	207,747	1.050	8.9	1.148	8.1
2333 長城汽車	5.71	(1.55)	74,324	0.579	9.9	0.626	9.1
2601 中國太保	32.65	1.71	367,695	2.810	11.6	3.155	10.4
2628 中國人壽	20.50	0.24	864,061	1.530	13.4	1.591	12.9
3328 交通銀行	5.88	0.17	462,241	1.147	5.1	1.203	4.9
3898 中車時代電氣	38.80	(2.63)	45,608	2.905	13.4	3.335	11.6
3968 招商銀行	38.90	(0.38)	1,006,243	4.038	9.6	4.553	8.5
3988 中國銀行	3.26	0.00	1,146,475	0.704	4.6	0.738	4.4
6030 中信証券	15.36	(0.52)	288,913	1.252	12.3	1.367	11.2
6060 眾安在綫	18.54	(0.86)	27,250	(0.630)	(29.4)	0.059	313.9
6837 海通証券	8.30	(0.12)	154,691	0.842	9.9	0.935	8.9
6881 中國銀河	4.45	(0.22)	101,513	0.490	9.1	0.508	8.8
6886 HTSC	13.04	(0.61)	193,583	1.135	11.5	1.256	10.4

**恒生紅籌指數成分股**

資料來源: 18/7/2019 彭博社, 統一證券(香港)整理

股票代號	公司名稱	收盤價 (港元)	漲跌幅 (%)	港股市值 (百萬港元)	預測本年 EPS (港元)	預測本年 PE (倍)	預測下年 EPS (港元)	預測下年 PE (倍)
135	崑崙能源	7.16	(3.24)	59,107	0.767	9.3	0.852	8.4
144	招商局港口	13.58	(1.02)	45,219	1.687	8.0	1.600	8.5
152	深圳國際	15.46	(0.26)	33,325	1.602	9.7	1.795	8.6
165	中國光大控股	11.14	0.54	18,774	2.510	4.4	2.740	4.1
257	中國光大國際	7.29	(1.09)	44,782	0.872	8.4	1.030	7.1
267	中信股份	10.60	(0.75)	308,357	1.803	5.9	1.918	5.5
270	粵海投資	16.50	0.98	107,874	0.816	20.2	0.895	18.4
291	華潤啤酒	37.15	2.34	120,521	0.616	60.3	0.881	42.2
363	上海實業控股	16.88	0.96	18,352	3.250	5.2	3.478	4.9
371	北控水務集團	4.44	(1.77)	44,478	0.536	8.3	0.618	7.2
392	北京控股	38.75	(1.90)	48,905	6.504	6.0	7.161	5.4
604	深圳控股	2.90	(0.34)	24,476	0.423	6.9	0.462	6.3
688	中國海外發展	28.45	(0.18)	311,704	4.192	6.8	4.894	5.8
762	中國聯通	8.21	(0.24)	251,211	0.445	18.4	0.606	13.5
817	中國金茂	4.79	(1.03)	55,501	0.579	8.3	0.742	6.5
836	華潤電力	11.12	(1.77)	53,492	1.548	7.2	1.850	6.0
883	中國海洋石油	12.88	(2.28)	575,059	1.230	10.5	1.288	10.0
941	中國移動	70.55	(0.42)	1,444,545	5.765	12.2	5.925	11.9
966	中國太平	21.55	(0.92)	77,451	2.574	8.4	2.935	7.3
1109	華潤置地	34.65	(0.57)	240,157	3.474	10.0	4.071	8.5
1114	華晨汽車	9.33	(0.32)	47,072	1.355	6.9	1.546	6.0
1193	華潤燃氣	38.50	1.72	85,624	2.318	16.6	2.540	15.2
1199	中遠海運港口	7.34	(1.74)	22,850	0.111	66.1	0.120	61.2
2319	蒙牛乳業	31.35	0.80	123,241	1.161	27.0	1.193	26.3
3320	華潤醫藥	8.82	(0.23)	55,429	0.748	11.8	0.843	10.5

**A-H 價差指數成分股**

資料來源: 18/7/2019 彭博社, 統一證券(香港)整理

股票代號	公司名稱	收盤價 (港元)	漲跌幅 (%)	港股市值 (百萬港元)	預測本年 EPS (港元)	預測本年 PE (倍)	預測下年 EPS (港元)	預測下年 PE (倍)
168	青島啤酒股份	49.60	2.37	69,835	1.444	34.4	1.640	30.2
177	江蘇寧滬高速公路	10.90	(0.73)	56,838	0.918	11.9	0.951	11.5
317	中船防務	7.65	(0.26)	20,084	0.083	92.3	0.250	30.6
323	馬鞍山鋼鐵股份	2.93	(0.68)	25,211	0.500	5.9	0.509	5.8
358	江西銅業股份	9.95	0.10	48,930	0.902	11.0	0.970	10.3
386	中國石油化工股份	5.13	(0.58)	699,672	0.575	8.9	0.602	8.5
390	中國中鐵	5.77	(0.52)	160,613	0.938	6.1	1.044	5.5
525	廣深鐵路股份	2.56	(0.78)	23,953	0.219	11.7	0.197	13.0
670	中國東方航空股份	4.58	(1.29)	87,409	0.499	9.2	0.685	6.7
753	中國國航	8.02	(1.60)	137,421	0.859	9.3	1.048	7.6
857	中國石油股份	4.24	(0.47)	1,290,540	0.354	12.0	0.386	11.0
874	白雲山	35.05	(0.85)	70,006	2.236	15.7	2.639	13.3
902	華能國際電力股份	4.57	(0.87)	99,685	0.399	11.5	0.515	8.9
914	海螺水泥	47.55	(1.65)	244,304	6.272	7.6	6.023	7.9
939	建設銀行	6.19	(0.48)	1,566,974	1.208	5.1	1.277	4.8
991	大唐發電	1.89	0.00	53,652	0.198	9.6	0.244	7.7
998	中信銀行	4.47	0.22	295,518	1.064	4.2	1.120	4.0
1055	中國南方航空股份	5.36	(1.47)	91,851	0.612	8.8	0.816	6.6
1071	華電國際電力股份	3.06	0.66	39,676	0.371	8.2	0.479	6.4
1088	中國神華	16.10	(0.86)	409,889	2.426	6.6	2.415	6.7
1138	中遠海能	4.54	(1.52)	25,464	0.351	12.9	0.624	7.3
1171	兗州煤業股份	7.08	(1.53)	47,915	1.708	4.1	1.653	4.3
1398	工商銀行	5.51	(0.36)	2,184,112	0.981	5.6	1.035	5.3
1513	麗珠醫藥	19.24	(1.23)	24,245	1.459	13.2	1.669	11.5
1618	中國中冶	2.03	(0.49)	67,275	0.395	5.1	0.452	4.5
1898	中煤能源	3.12	(1.27)	61,051	0.427	7.3	0.424	7.4
1919	中遠海控	3.03	(1.30)	61,473	0.273	11.1	0.206	14.7
2318	中國平安	94.10	(0.32)	1,768,046	8.259	11.4	9.447	10.0
2600	中國鋁業	2.62	0.77	66,491	0.114	23.1	0.175	15.0
2628	中國人壽	20.50	0.24	864,061	1.530	13.4	1.591	12.9
2883	中海油田服務	8.57	0.23	49,856	0.237	36.1	0.385	22.3
2899	紫金礦業	3.13	1.29	87,304	0.242	12.9	0.265	11.8
3328	交通銀行	5.88	0.17	462,241	1.147	5.1	1.203	4.9
3958	東方證券	4.88	(0.20)	74,754	0.518	9.4	0.575	8.5
3968	招商銀行	38.90	(0.38)	1,006,243	4.038	9.6	4.553	8.5
3988	中國銀行	3.26	0.00	1,146,475	0.704	4.6	0.738	4.4

**台資股**

資料來源: 18/7/2019 彭博社, 統一證券(香港)整理

股票代號 公司名稱	收盤價 (港元)	漲跌幅 (%)	港股市值 (百萬港元)	預測本年 EPS (港元)	預測本年 PE (倍)	預測下年 EPS (港元)	預測下年 PE (倍)
151 中國旺旺	6.30	1.45	78,263	2.376	2.7	2.493	2.5
157 自然美	0.76	0.00	1,522	-	-	-	-
210 達芙妮國際	0.17	(1.76)	275	-	-	-	-
220 統一企業中國	9.22	0.77	39,824	0.325	28.4	0.361	25.5
322 康師傅控股	12.92	2.70	72,654	3.681	3.5	4.001	3.2
425 敏實集團	23.50	(3.89)	27,001	1.662	14.1	1.942	12.1
531 順誠	0.37	0.00	1,154	-	-	-	-
551 裕元集團	22.20	0.00	35,790	1.766	12.6	2.032	10.9
743 亞洲水泥(中國)	13.10	(1.95)	20,526	1.815	7.2	1.835	7.1
757 陽光能源	0.12	0.86	376	-	-	-	-
903 冠捷科技	2.62	(0.38)	6,146	-	-	-	-
981 中芯國際	8.35	(1.88)	42,181	0.013	NA.	0.016	NA.
1170 信星集團	1.26	0.80	868	-	-	-	-
1223 新豐集團	0.90	(1.10)	2,677	-	-	-	-
2038 富智康集團	0.84	(1.18)	6,900	(0.141)	(6.0)	0.078	10.7
2317 味丹國際	0.78	1.30	1,188	-	-	-	-
2788 精熙國際	1.14	0.00	935	-	-	-	-
2878 晶門科技	0.22	0.00	533	-	-	-	-
3336 巨騰國際	1.87	0.00	2,181	0.247	7.6	0.377	5.0
3813 寶勝國際	2.00	2.56	10,713	-	-	-	-

**免責聲明**

本報告由從事證券及期貨條例(Cap. 571)中第四類(就證券提供意見)受規管活動之持牌法團 — 統一證券(香港)有限公司(「統一證券」)所提供及分發。此述資料均從相信為可靠及準確的來源搜集及編製,但統一證券並不就此等資料之準確性、完整性或正確性作出明示或暗示之保證。本報告之內容僅供參考,並非及不應被解作為提供明示或暗示的買入或沽出證券的要約,亦不應視作為游說買賣任何證券而設。統一證券對任何直接或間接因信賴或參考有關內容所導致的損失,概不負責。本報告之內容如有任何更改,恕不另行通知。本報告只供指定收件人使用,未獲統一證券許可前,不得以任何方式將本報告之內容分發予他人以作任何用途。統一證券可能持有本報告中所述之公司的股票、認股證、期權或第三者所發行與所述公司有關的衍生金融工具等。