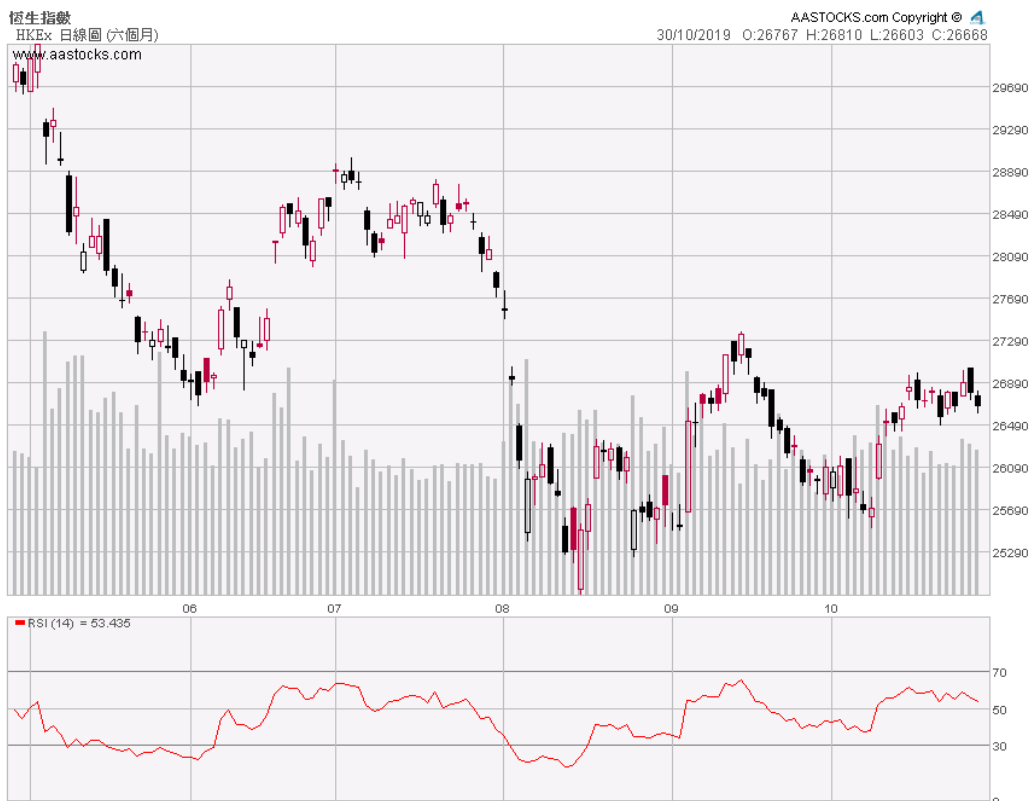


港股市況速覽

幣值：港幣

香港指數	高點	低點	收盤	漲跌	漲跌	成交值	成交值	成交值	大市成交值
				點數	幅度		增減值	增減幅	
恒生	26809	26602	26667	-119	-0.44 %	279 億	-31 億	-10.00 %	752 億
國指	10553	10448	10479	-67	-0.64 %	239 億	+5 億	+2.42 %	-36 億
紅籌	4298	4236	4247	-51	-1.20 %	41 億	+1 億	+2.50 %	或 -4.57 %

資料來源：30/10/2019 經濟通，統一證券（香港）整理



資料來源：30/10/2019 AASTOCKS.COM，統一證券（香港）整理

滬深股市況速覽

幣值：人民幣

滬深指數	高點	低點	收盤	漲跌	漲跌	成交值	成交值	成交值
				點數	幅度		增減值	增減幅
上證	2953	2934	2939	-14	-0.50 %	1815 億	-137 億	-7.04 %
深成	9726	9647	9681	-64	-0.66 %	2858 億	-578 億	-16.84 %

資料來源：30/10/2019 新浪財經，統一證券（香港）整理

恒生指數成分股

資料來源: 30/10/2019 彭博社, 統一證券(香港)整理

股票代號	公司名稱	收盤價 (港元)	漲跌幅 (%)	港股市值 (百萬港元)	預測本年 EPS (港元)	預測本年 PE (倍)	預測下年 EPS (港元)	預測下年 PE (倍)
1	長和	71.90	0.00	277,264	10.278	7.0	10.967	6.6
2	中電控股	81.75	0.25	206,537	4.480	18.2	4.769	17.1
3	香港中華煤氣	15.24	(0.65)	257,938	0.492	31.0	0.524	29.1
5	滙豐控股	59.20	(0.42)	1,199,409	0.718	82.5	0.710	83.4
6	電能實業	55.85	0.81	119,199	3.398	16.4	3.412	16.4
11	恒生銀行	162.80	(0.85)	311,248	13.204	12.3	13.229	12.3
12	恒基地產	38.65	0.91	187,120	3.292	11.7	3.495	11.1
16	新鴻基地產	116.60	0.69	337,881	12.151	9.6	12.721	9.2
17	新世界發展	11.08	(0.36)	113,318	0.832	13.3	0.927	12.0
19	太古股份公司'A'	73.45	(0.14)	100,839	5.728	12.8	6.800	10.8
23	東亞銀行	18.68	0.43	54,293	1.103	16.9	1.973	9.5
27	銀河娛樂	52.75	(0.09)	228,560	3.062	17.2	3.184	16.6
66	港鐵公司	44.90	(0.55)	276,478	1.950	23.0	2.147	20.9
83	信和置業	11.64	(1.85)	79,350	0.748	15.6	1.499	7.8
101	恒隆地產	17.08	(0.47)	76,821	1.058	16.1	1.138	15.0
144	招商局港口	12.22	(0.65)	41,773	1.618	7.6	1.375	8.9
151	中國旺旺	6.56	1.08	81,444	0.304	21.6	0.317	20.7
175	吉利汽車	14.72	(1.34)	134,378	0.973	15.1	1.225	12.0
267	中信股份	10.22	(1.35)	297,302	1.854	5.5	1.934	5.3
288	萬洲國際	8.47	2.42	124,600	0.079	107.2	0.091	93.1
386	中國石油化工股份	4.60	(1.50)	643,821	0.503	9.1	0.524	8.8
388	香港交易所	241.00	(0.58)	303,950	7.616	31.6	8.473	28.4
688	中國海外發展	24.85	(1.78)	272,262	4.132	6.0	4.840	5.1
700	騰訊控股	316.20	(0.25)	3,020,758	9.966	31.7	12.049	26.2
762	中國聯通	7.81	(0.89)	238,971	0.420	18.6	0.554	14.1
823	領展房產基金	85.75	0.82	179,798	2.906	29.5	3.149	27.2
836	華潤電力	9.85	(0.10)	47,383	1.512	6.5	1.803	5.5
857	中國石油股份	4.01	(1.96)	1,160,141	0.302	13.3	0.323	12.4
883	中國海洋石油	11.88	(1.66)	530,412	1.254	9.5	1.286	9.2
939	建設銀行	6.23	(1.27)	1,575,803	1.062	5.9	1.120	5.6
941	中國移動	63.80	(0.78)	1,306,336	5.403	11.8	5.373	11.9
992	聯想集團	5.63	(0.18)	67,643	0.064	88.0	0.073	77.1
1038	長江基建集團	56.20	0.99	148,968	4.240	13.3	4.323	13.0
1044	恒安國際	54.65	0.74	65,016	3.306	16.5	3.575	15.3
1088	中國神華	15.94	0.50	391,764	2.208	7.2	2.126	7.5
1109	華潤置地	33.15	(1.49)	229,761	3.360	9.9	3.928	8.4
1113	長實集團	54.65	(0.36)	201,844	8.089	6.8	6.850	8.0
1299	友邦保險	76.70	(0.84)	927,205	0.526	145.8	0.591	129.8
1398	工商銀行	5.58	(0.36)	2,266,170	0.866	6.4	0.913	6.1
1928	金沙中國有限公司	38.40	0.13	310,551	0.260	147.7	0.287	133.8
1997	九龍倉置業	45.80	0.11	139,059	3.344	13.7	3.438	13.3
2007	碧桂園	10.80	(0.55)	233,539	1.908	5.7	2.176	5.0
2018	瑞聲科技	49.30	1.34	59,579	1.977	24.9	2.544	19.4
2318	中國平安	90.50	(0.98)	1,732,255	8.745	10.3	8.723	10.4
2319	蒙牛乳業	31.00	(1.43)	121,909	1.183	26.2	1.182	26.2
2382	舜宇光學科技	118.10	0.34	129,538	3.148	37.5	4.323	27.3
2388	中銀香港	27.00	(0.37)	285,465	3.084	8.8	3.190	8.5
2628	中國人壽	20.05	1.57	898,831	1.851	10.8	1.519	13.2
3328	交通銀行	5.31	(0.93)	431,369	1.013	5.2	1.059	5.0
3988	中國銀行	3.22	(0.62)	1,133,123	0.620	5.2	0.649	5.0



恒生國指成分股

資料來源: 30/10/2019 彭博社, 統一證券(香港)整理

股票代號	公司名稱	收盤價 (港元)	漲跌幅 (%)	港股市值 (百萬港元)	預測本年 EPS (港元)	預測本年 PE (倍)	預測下年 EPS (港元)	預測下年 PE (倍)
267	中信股份	10.22	(1.35)	297,302	2.059	5.0	2.148	4.8
270	粵海投資	16.98	(1.28)	111,012	0.873	19.4	0.983	17.3
384	中國燃氣	32.15	(0.77)	167,777	2.070	15.5	2.487	12.9
386	中國石油化工股份	4.60	(1.50)	643,821	0.559	8.2	0.582	7.9
390	中國中鐵	4.76	(1.04)	150,538	0.894	5.3	0.996	4.8
489	東風集團股份	7.75	(2.39)	66,775	1.766	4.4	1.823	4.3
700	騰訊控股	316.20	(0.25)	3,020,758	11.070	28.6	13.383	23.6
728	中國電信	3.35	(1.47)	271,123	0.301	11.1	0.322	10.4
753	中國國航	6.98	(0.99)	123,027	0.644	10.8	0.812	8.6
857	中國石油股份	4.01	(1.96)	1,160,141	0.335	12.0	0.359	11.2
883	中國海洋石油	11.88	(1.66)	530,412	1.393	8.5	1.428	8.3
902	華能國際電力股份	3.68	(1.60)	87,049	0.395	9.3	0.470	7.8
914	海螺水泥	46.50	0.11	246,935	6.760	6.9	6.347	7.3
939	建設銀行	6.23	(1.27)	1,575,803	1.180	5.3	1.244	5.0
941	中國移動	63.80	(0.78)	1,306,336	6.001	10.6	5.968	10.7
998	中信銀行	4.53	(1.52)	302,682	1.056	4.3	1.110	4.1
1044	恒安國際	54.65	0.74	65,016	3.672	14.9	3.971	13.8
1088	中國神華	15.94	0.50	391,764	2.453	6.5	2.361	6.8
1093	石藥集團	19.98	5.94	124,602	0.722	27.7	0.887	22.5
1099	國藥控股	27.85	0.36	82,761	2.389	11.7	2.706	10.3
1109	華潤置地	33.15	(1.49)	229,761	3.732	8.9	4.363	7.6
1211	比亞迪股份	37.40	(5.56)	122,754	0.995	37.6	1.185	31.6
1288	農業銀行	3.23	(0.92)	1,382,942	0.666	4.8	0.705	4.6
1336	新華保險	31.35	(0.79)	146,711	4.720	6.6	4.442	7.1
1339	中國人民保險集團	3.30	0.92	370,253	0.516	6.4	0.498	6.6
1359	中國信達	1.61	(1.83)	61,445	0.411	3.9	0.458	3.5
1398	工商銀行	5.58	(0.36)	2,266,170	0.962	5.8	1.014	5.5
1658	郵儲銀行	5.05	0.40	409,204	0.770	6.6	0.855	5.9
1766	中國中車	5.31	(1.12)	216,689	0.507	10.5	0.580	9.2
1776	廣發證券	8.37	(1.30)	104,451	1.024	8.2	1.140	7.3
1800	中國交通建設	6.07	(1.62)	151,094	1.442	4.2	1.562	3.9
1816	中廣核電力	2.03	0.00	191,311	0.224	9.0	0.241	8.4
1988	民生銀行	5.47	(0.18)	288,152	1.331	4.1	1.392	3.9
2202	萬科企業	28.60	(0.17)	332,980	4.084	7.0	4.732	6.0
2238	廣汽集團	7.78	(5.58)	114,269	1.011	7.7	1.150	6.8
2313	申洲國際	107.20	(0.28)	161,145	3.935	27.2	4.682	22.9
2318	中國平安	90.50	(0.98)	1,732,255	9.714	9.3	9.689	9.3
2328	中國財險	9.79	0.00	217,757	1.210	8.1	1.184	8.3
2333	長城汽車	6.46	0.16	81,151	0.511	12.6	0.574	11.2
2601	中國太保	28.55	(2.56)	320,496	3.542	8.1	3.447	8.3
2628	中國人壽	20.05	1.57	898,831	2.056	9.8	1.687	11.9
3328	交通銀行	5.31	(0.93)	431,369	1.125	4.7	1.176	4.5
3898	中車時代電氣	29.45	(1.01)	34,618	2.614	11.3	2.929	10.1
3968	招商銀行	37.60	(0.79)	983,989	3.948	9.5	4.474	8.4
3988	中國銀行	3.22	(0.62)	1,133,123	0.689	4.7	0.721	4.5
6030	中信証券	14.56	(1.75)	272,173	1.173	12.4	1.290	11.3
6060	眾安在綫	27.60	0.36	40,567	(0.345)	(79.9)	0.133	207.1
6837	海通證券	8.15	(1.81)	154,434	0.876	9.3	0.981	8.3
6881	中國銀河	4.04	(1.94)	91,168	0.498	8.1	0.522	7.7
6886	HTSC	11.72	(2.82)	161,694	1.030	11.4	1.175	10.0

恒生紅籌指數成分股

資料來源: 30/10/2019 彭博社, 統一證券(香港)整理

股票代號	公司名稱	收盤價 (港元)	漲跌幅 (%)	港股市值 (百萬港元)	預測本年 EPS (港元)	預測本年 PE (倍)	預測下年 EPS (港元)	預測下年 PE (倍)
135	崑崙能源	7.16	0.00	61,997	0.768	9.3	0.839	8.5
144	招商局港口	12.22	(0.65)	41,773	1.618	7.6	1.375	8.9
152	深圳國際	15.90	1.40	34,297	1.582	10.1	1.778	8.9
165	中國光大控股	11.42	(0.70)	19,246	1.555	7.3	1.885	6.1
257	中國光大國際	5.89	(2.16)	36,182	0.855	6.9	1.020	5.8
267	中信股份	10.22	(1.35)	297,302	1.854	5.5	1.934	5.3
270	粵海投資	16.98	(1.28)	111,012	0.786	21.6	0.885	19.2
291	華潤啤酒	41.00	(0.49)	133,011	0.695	59.0	0.992	41.3
363	上海實業控股	14.64	(0.54)	15,917	3.116	4.7	3.204	4.6
371	北控水務集團	4.16	0.00	41,675	0.543	7.7	0.614	6.8
392	北京控股	36.80	(1.47)	46,444	6.500	5.7	6.914	5.3
604	深圳控股	3.11	0.32	26,989	0.420	7.4	0.460	6.8
688	中國海外發展	24.85	(1.78)	272,262	4.132	6.0	4.840	5.1
762	中國聯通	7.81	(0.89)	238,971	0.420	18.6	0.554	14.1
817	中國金茂	5.18	(0.58)	60,902	0.563	9.2	0.715	7.2
836	華潤電力	9.85	(0.10)	47,383	1.512	6.5	1.803	5.5
883	中國海洋石油	11.88	(1.66)	530,412	1.254	9.5	1.286	9.2
941	中國移動	63.80	(0.78)	1,306,336	5.403	11.8	5.373	11.9
966	中國太平	17.72	(1.12)	63,686	2.674	6.6	2.797	6.3
1109	華潤置地	33.15	(1.49)	229,761	3.360	9.9	3.928	8.4
1114	華晨汽車	8.65	(3.03)	43,642	1.310	6.6	1.477	5.9
1193	華潤燃氣	45.85	(0.86)	101,971	2.293	20.0	2.565	17.9
1199	中遠海運港口	6.07	(2.57)	19,193	0.103	58.9	0.105	57.8
2319	蒙牛乳業	31.00	(1.43)	121,909	1.183	26.2	1.182	26.2
3320	華潤醫藥	7.29	(2.41)	45,814	0.744	9.8	0.834	8.7

A-H 價差指數成分股

資料來源: 30/10/2019 彭博社, 統一證券(香港)整理

股票代號	公司名稱	收盤價 (港元)	漲跌幅 (%)	港股市值 (百萬港元)	預測本年 EPS (港元)	預測本年 PE (倍)	預測下年 EPS (港元)	預測下年 PE (倍)
168	青島啤酒股份	46.10	(2.02)	67,070	1.514	30.5	1.758	26.2
177	江蘇寧滬高速公路	10.40	(0.95)	57,000	0.922	11.3	0.954	10.9
317	中船防務	6.05	0.83	18,564	0.251	24.1	0.203	29.8
323	馬鞍山鋼鐵股份	2.97	0.00	22,978	0.395	7.5	0.398	7.5
358	江西銅業股份	9.07	2.25	45,409	0.824	11.0	0.905	10.0
386	中國石油化工股份	4.60	(1.50)	643,821	0.559	8.2	0.582	7.9
390	中國中鐵	4.76	(1.04)	150,538	0.894	5.3	0.996	4.8
525	廣深鐵路股份	2.52	(1.95)	23,383	0.232	10.9	0.193	13.0
670	中國東方航空股份	3.96	1.02	85,082	0.332	11.9	0.475	8.3
753	中國國航	6.98	(0.99)	123,027	0.644	10.8	0.812	8.6
857	中國石油股份	4.01	(1.96)	1,160,141	0.335	12.0	0.359	11.2
874	白雲山	25.20	(1.95)	57,824	2.273	11.1	2.676	9.4
902	華能國際電力股份	3.68	(1.60)	87,049	0.395	9.3	0.470	7.8
914	海螺水泥	46.50	0.11	246,935	6.760	6.9	6.347	7.3
939	建設銀行	6.23	(1.27)	1,575,803	1.180	5.3	1.244	5.0
991	大唐發電	1.57	(0.63)	44,429	0.167	9.4	0.211	7.4
998	中信銀行	4.53	(1.52)	302,682	1.056	4.3	1.110	4.1
1055	中國南方航空股份	4.88	(0.20)	81,326	0.470	10.4	0.641	7.6
1071	華電國際電力股份	2.99	(1.97)	37,436	0.361	8.3	0.440	6.8
1088	中國神華	15.94	0.50	391,764	2.453	6.5	2.361	6.8
1138	中遠海能	3.54	(1.67)	23,187	0.335	10.6	0.625	5.7
1171	兗州煤業股份	8.00	(1.48)	50,171	2.008	4.0	1.826	4.4
1398	工商銀行	5.58	(0.36)	2,266,170	0.962	5.8	1.014	5.5
1513	麗珠醫藥	22.70	2.25	27,287	1.470	15.4	1.695	13.4
1618	中國中冶	1.69	(1.17)	59,582	0.405	4.2	0.461	3.7
1898	中煤能源	3.18	0.00	62,566	0.520	6.1	0.459	6.9
1919	中遠海控	2.95	(1.01)	56,959	0.264	11.2	0.233	12.6
2318	中國平安	90.50	(0.98)	1,732,255	9.714	9.3	9.689	9.3
2600	中國鋁業	2.36	(3.67)	58,991	0.099	23.9	0.151	15.6
2628	中國人壽	20.05	1.57	898,831	2.056	9.8	1.687	11.9
2883	中海油田服務	10.48	(2.42)	65,609	0.404	25.9	0.532	19.7
2899	紫金礦業	2.74	0.00	80,072	0.209	13.1	0.247	11.1
3328	交通銀行	5.31	(0.93)	431,369	1.125	4.7	1.176	4.5
3958	東方證券	4.52	0.00	70,916	0.432	10.5	0.505	8.9
3968	招商銀行	37.60	(0.79)	983,989	3.948	9.5	4.474	8.4
3988	中國銀行	3.22	(0.62)	1,133,123	0.689	4.7	0.721	4.5

台資股

資料來源：30/10/2019 彭博社，統一證券（香港）整理

股票代號	公司名稱	收盤價 (港元)	漲跌幅 (%)	港股市值 (百萬港元)	預測本年 EPS (港元)	預測本年 PE (倍)	預測下年 EPS (港元)	預測下年 PE (倍)
151	中國旺旺	6.56	1.08	81,444	2.383	2.8	2.485	2.6
157	自然美	0.61	0.00	1,221	-	-	-	-
210	達美妮國際	0.15	(1.94)	251	-	-	-	-
220	統一企業中國	8.10	(1.22)	34,987	0.359	22.6	0.389	20.8
322	康師傅控股	10.54	(2.23)	59,270	3.677	2.9	4.053	2.6
425	敏實集團	27.30	(1.09)	31,370	1.598	17.1	1.866	14.6
531	順誠	0.43	2.38	1,341	-	-	-	-
551	裕元集團	22.25	1.37	35,871	1.560	14.3	1.803	12.3
743	亞洲水泥(中國)	9.55	(5.82)	14,963	2.025	4.7	2.050	4.7
757	陽光能源	0.10	5.56	305	-	-	-	-
903	冠捷科技	3.84	0.52	9,007	-	-	-	-
981	中芯國際	9.42	(2.79)	47,608	0.015	NA.	0.017	NA.
1170	信星集團	1.09	(0.91)	746	-	-	-	-
1223	新豐集團	0.96	(1.03)	2,855	-	-	-	-
2038	富智康集團	1.09	0.93	8,953	(0.125)	(8.7)	0.086	12.6
2317	味丹國際	0.77	0.00	1,173	-	-	-	-
2788	精熙國際	0.82	0.00	672	-	-	-	-
2878	晶門科技	0.15	(3.16)	379	-	-	-	-
3336	巨騰國際	1.84	0.00	2,146	0.187	9.8	0.245	7.5
3813	寶勝國際	2.85	1.79	15,266	-	-	-	-

免責聲明

本報告由從事證券及期貨條例(Cap. 571)中第四類(就證券提供意見)受規管活動之持牌法團 — 統一證券(香港)有限公司(「統一證券」)所提供及分發。此述資料均從相信為可靠及準確的來源搜集及編製，但統一證券並不就此等資料之準確性、完整性或正確性作出明示或暗示之保證。本報告之內容僅供參考，並非及不應被解作為提供明示或暗示的買入或沽出證券的要約，亦不應視作為游說買賣任何證券而設。統一證券對任何直接或間接因信賴或參考有關內容所導致的損失，概不負責。本報告之內容如有任何更改，恕不另行通知。本報告只供指定收件人使用，未獲統一證券許可前，不得以任何方式將本報告之內容分發予他人以作任何用途。統一證券可能持有本報告中所述之公司的股票、認股證、期權或第三者所發行與所述公司有關的衍生金融工具等。