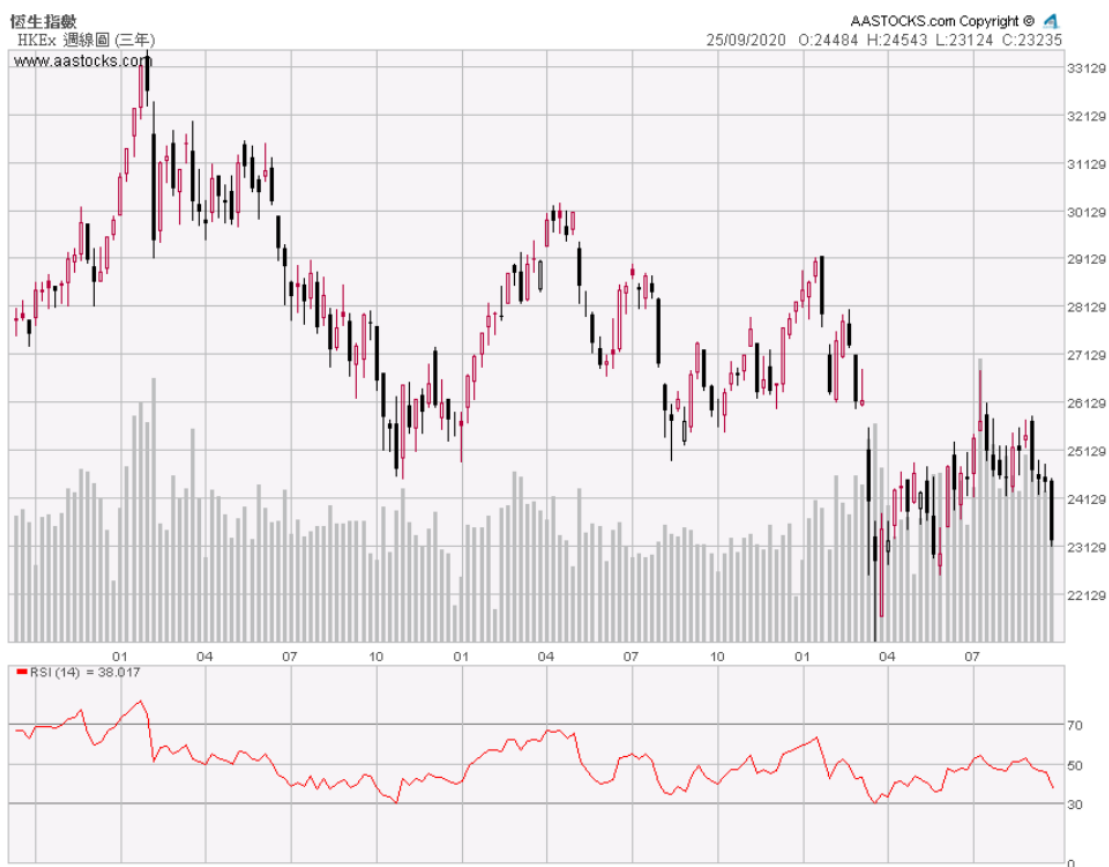


港股市況速覽

幣值：港幣

香港指數	高點	低點	收盤	漲跌點數	漲跌幅度	成交值	成交值增減值	成交值增減幅	大市成交值
恒生	23495	23124	23235	-75	-0.33 %	332 億	-61 億	-15.63 %	1167 億
國指	9452	9274	9302	-68	-0.73 %	351 億	-39 億	-10.12 %	-4 億
紅籌	3653	3568	3584	-42	-1.18 %	52 億	-6 億	-11.02 %	或 -0.37 %

資料來源：25/9/2020 經濟通，統一證券（香港）整理



資料來源：25/9/2020 AASTOCKS.COM，統一證券（香港）整理

滬深股市況速覽

幣值：人民幣

滬深指數	高點	低點	收盤	漲跌點數	漲跌幅度	成交值	成交值增減值	成交值增減幅
上證	3239	3208	3219	-3	-0.12 %	2206 億	-375 億	-14.55 %
深成	12919	12764	12814	-2	-0.02 %	3487 億	-723 億	-17.18 %

資料來源：25/9/2020 新浪財經，統一證券（香港）整理

恒生指數成分股

資料來源: 25/9/2020 彭博社, 統一證券(香港)整理

股票代號	公司名稱	收盤價 (港元)	漲跌幅 (%)	港股市值 (百萬港元)	預測本年 EPS (港元)	預測本年 PE (倍)	預測下年 EPS (港元)	預測下年 PE (倍)
1	長和	46.55	0.43	179,508	7.883	5.9	9.075	5.1
2	中電控股	73.80	2.15	186,452	4.530	16.3	4.716	15.6
3	香港中華煤氣	11.32	1.62	201,171	0.360	31.4	0.418	27.1
5	滙豐控股	28.20	(1.40)	574,350	0.219	128.8	0.400	70.5
6	電能實業	41.55	(0.12)	88,679	2.898	14.3	3.042	13.7
11	恒生銀行	112.20	0.99	214,509	9.152	12.3	9.679	11.6
12	恒基地產	28.75	0.52	139,190	3.015	9.5	2.827	10.2
16	新鴻基地產	98.05	(0.51)	284,127	10.815	9.1	11.136	8.8
19	太古股份公司'A'	36.30	(0.55)	51,943	(1.281)	-28.3	3.726	9.7
23	東亞銀行	14.24	1.57	41,507	0.941	15.1	1.243	11.5
27	銀河娛樂	52.20	(0.48)	226,444	(0.587)	-88.9	2.525	20.7
66	港鐵公司	39.70	0.25	245,277	1.016	39.1	1.664	23.9
83	信和置業	9.07	0.11	63,900	1.368	6.6	1.168	7.8
101	恒隆地產	19.60	(0.51)	88,155	0.971	20.2	1.083	18.1
144	招商局港口	7.83	(1.63)	28,248	1.014	7.7	1.204	6.5
151	中國旺旺	5.30	0.38	65,270	0.318	16.7	0.333	15.9
175	吉利汽車	15.18	(0.78)	148,963	0.775	19.6	1.039	14.6
267	中信股份	5.68	(2.24)	165,233	1.690	3.4	1.910	3.0
288	萬洲國際	6.31	(0.94)	92,997	0.093	67.8	0.104	60.7
386	中國石油化工股份	3.14	1.62	502,464	0.101	31.1	0.311	10.1
388	香港交易所	355.80	(0.50)	451,096	8.690	40.9	10.037	35.4
688	中國海外發展	19.28	(2.03)	211,224	3.990	4.8	4.533	4.3
700	騰訊控股	503.50	(0.30)	4,824,906	12.710	39.6	15.816	31.8
762	中國聯通	5.29	0.57	161,864	0.418	12.7	0.490	10.8
823	領展房產基金	62.95	0.24	129,998	2.886	21.8	3.054	20.6
836	華潤電力	8.62	(0.81)	41,466	1.757	4.9	2.030	4.2
857	中國石油股份	2.33	(0.43)	801,628	(0.074)	-31.5	0.104	22.4
883	中國海洋石油	7.44	(0.93)	332,177	0.488	15.2	0.810	9.2
939	建設銀行	5.02	(0.79)	1,273,823	0.990	5.1	1.053	4.8
941	中國移動	50.35	0.80	1,030,941	5.282	9.5	5.456	9.2
992	聯想集團	5.00	(3.85)	60,074	0.065	76.9	0.074	67.6
1038	長江基建集團	36.50	0.69	96,750	3.299	11.1	3.630	10.1
1044	恒安國際	55.20	(1.34)	65,671	3.918	14.1	4.152	13.3
1088	中國神華	13.54	0.45	351,997	1.865	7.3	1.881	7.2
1109	華潤置地	33.90	(2.59)	241,739	3.470	9.8	4.068	8.3
1113	長實集團	38.20	(0.52)	141,088	5.223	7.3	5.951	6.4
1299	友邦保險	77.65	1.30	939,059	0.424	183.1	0.571	136.0
1398	工商銀行	3.99	(0.75)	1,844,291	0.808	4.9	0.853	4.7
1928	金沙中國有限公司	29.95	(1.16)	242,282	(0.141)	-212.4	0.181	165.5
1997	九龍倉置業	30.65	(0.81)	93,060	2.513	12.2	2.627	11.7
2007	碧桂園	9.20	(3.87)	202,726	1.976	4.7	2.263	4.1
2018	瑞聲科技	41.55	(1.19)	50,213	1.384	30.0	2.262	18.4
2318	中國平安	80.35	(0.12)	1,553,404	7.154	11.2	8.409	9.6
2319	蒙牛乳業	35.90	0.98	141,671	0.879	40.8	1.292	27.8
2382	舜宇光學科技	118.50	(1.74)	129,977	3.986	29.7	5.174	22.9
2388	中銀香港	20.45	0.00	216,213	2.631	7.8	2.711	7.5
2628	中國人壽	17.10	(0.58)	1,201,403	1.735	9.9	1.909	9.0
3328	交通銀行	3.66	(0.54)	331,953	0.912	4.0	0.953	3.8
3988	中國銀行	2.40	(0.41)	964,615	0.568	4.2	0.589	4.1

恒生國指成分股

資料來源: 25/9/2020 彭博社, 統一證券(香港)整理

股票代號	公司名稱	收盤價 (港元)	漲跌幅 (%)	港股市值 (百萬港元)	預測本年 EPS (港元)	預測本年 PE (倍)	預測下年 EPS (港元)	預測下年 PE (倍)
267	中信股份	5.68	(2.24)	165,233	1.920	3.0	2.170	2.6
270	粵海投資	12.76	0.47	83,423	0.900	14.2	1.043	12.2
384	中國燃氣	21.65	1.64	112,982	2.349	9.2	2.706	8.0
386	中國石油化工股份	3.14	1.62	502,464	0.115	27.4	0.353	8.9
390	中國中鐵	3.70	(1.07)	141,203	1.063	3.5	1.181	3.1
489	東風集團股份	4.77	(1.24)	41,099	1.243	3.8	1.602	3.0
700	騰訊控股	503.50	(0.30)	4,824,906	14.441	34.9	17.970	28.0
728	中國電信	2.36	1.29	191,000	0.294	8.0	0.317	7.4
753	中國國航	4.94	(2.37)	103,471	(0.846)	(5.8)	0.244	20.2
857	中國石油股份	2.33	(0.43)	801,628	(0.084)	(27.7)	0.118	19.7
883	中國海洋石油	7.44	(0.93)	332,177	0.554	13.4	0.920	8.1
902	華能國際電力股份	2.99	(2.92)	82,281	0.531	5.6	0.573	5.2
914	海螺水泥	53.90	(0.19)	327,722	7.534	7.2	7.751	7.0
939	建設銀行	5.02	(0.79)	1,273,823	1.125	4.5	1.196	4.2
941	中國移動	50.35	0.80	1,030,941	6.001	8.4	6.199	8.1
998	中信銀行	2.98	0.00	238,964	0.984	3.0	1.046	2.8
1044	恒安國際	55.20	(1.34)	65,671	4.452	12.4	4.718	11.7
1088	中國神華	13.54	0.45	351,997	2.119	6.4	2.137	6.3
1093	石藥集團	14.86	(2.88)	111,206	0.712	20.9	0.834	17.8
1099	國藥控股	16.56	(1.55)	51,678	2.463	6.7	2.743	6.0
1109	華潤置地	33.90	(2.59)	241,739	3.943	8.6	4.622	7.3
1211	比亞迪股份	103.10	(0.39)	310,834	1.461	70.6	1.574	65.5
1288	農業銀行	2.40	(0.41)	1,216,368	0.623	3.9	0.652	3.7
1336	新華保險	28.85	(0.52)	178,164	4.738	6.1	5.091	5.7
1339	中國人民保險集團	2.30	0.88	296,351	0.523	4.4	0.559	4.1
1359	中國信達	1.43	0.00	54,575	0.361	4.0	0.404	3.5
1398	工商銀行	3.99	(0.75)	1,844,291	0.918	4.3	0.969	4.1
1658	郵儲銀行	3.16	1.94	405,176	0.750	4.2	0.828	3.8
1766	中國中車	3.05	0.00	165,360	0.444	6.9	0.515	5.9
1776	廣發証券	9.60	1.37	123,543	1.271	7.6	1.355	7.1
1800	中國交通建設	4.10	(0.49)	118,124	1.295	3.2	1.471	2.8
1816	中廣核電力	1.59	0.00	145,572	0.222	7.2	0.232	6.9
1988	民生銀行	4.17	(1.42)	248,648	1.300	3.2	1.376	3.0
2202	萬科企業	23.00	(2.95)	348,717	4.328	5.3	4.858	4.7
2238	廣汽集團	6.21	(4.90)	97,196	0.739	8.4	0.966	6.4
2313	申洲國際	127.60	0.79	191,811	3.967	32.2	4.740	26.9
2318	中國平安	80.35	(0.12)	1,553,404	8.128	9.9	9.554	8.4
2328	中國財險	5.36	0.94	119,221	1.107	4.8	1.187	4.5
2333	長城汽車	9.08	(0.55)	147,653	0.543	16.7	0.749	12.1
2601	中國太保	21.75	(0.23)	305,507	3.184	6.8	3.480	6.2
2628	中國人壽	17.10	(0.58)	1,201,403	1.971	8.7	2.169	7.9
3328	交通銀行	3.66	(0.54)	331,953	1.036	3.5	1.083	3.4
3898	中車時代電氣	25.50	(4.14)	29,975	2.461	10.4	2.812	9.1
3968	招商銀行	37.60	0.67	1,044,073	4.155	9.0	4.681	8.0
3988	中國銀行	2.40	(0.41)	964,615	0.645	3.7	0.669	3.6
6030	中信証券	16.46	(2.26)	402,887	1.498	11.0	1.694	9.7
6060	眾安在綫	37.35	(10.00)	54,898	0.353	105.7	0.648	57.7
6837	海通証券	6.42	0.47	179,743	0.978	6.6	1.126	5.7
6881	中國銀河	4.12	(0.96)	109,471	0.700	5.9	0.699	5.9
6886	HTSC	12.38	(1.75)	195,750	1.469	8.4	1.633	7.6

恒生紅籌指數成分股

資料來源: 25/9/2020 彭博社, 統一證券(香港)整理

股票代號	公司名稱	收盤價 (港元)	漲跌幅 (%)	港股市值 (百萬港元)	預測本年 EPS (港元)	預測本年 PE (倍)	預測下年 EPS (港元)	預測下年 PE (倍)
135	崑崙能源	5.02	(2.52)	43,467	0.675	7.4	0.785	6.4
144	招商局港口	7.83	(1.63)	28,248	1.014	7.7	1.204	6.5
152	深圳國際	12.20	(0.49)	26,770	1.447	8.4	1.757	6.9
165	中國光大控股	10.04	(2.14)	16,920	1.373	7.3	1.587	6.3
257	中國光大國際	4.42	(0.23)	27,152	0.984	4.5	1.128	3.9
267	中信股份	5.68	(2.24)	165,233	1.690	3.4	1.910	3.0
270	粵海投資	12.76	0.47	83,423	0.792	16.1	0.918	13.9
291	華潤啤酒	46.80	(1.06)	151,827	0.825	56.7	1.163	40.2
363	上海實業控股	10.38	(2.08)	11,285	2.396	4.3	3.112	3.3
371	北控水務集團	3.00	(0.99)	30,064	0.480	6.3	0.531	5.6
392	北京控股	23.25	(0.85)	29,343	6.028	3.9	6.587	3.5
604	深圳控股	2.27	(1.73)	20,203	0.417	5.4	0.420	5.4
688	中國海外發展	19.28	(2.03)	211,224	3.990	4.8	4.533	4.3
762	中國聯通	5.29	0.57	161,864	0.418	12.7	0.490	10.8
817	中國金茂	4.23	(2.31)	53,867	0.620	6.8	0.762	5.6
836	華潤電力	8.62	(0.81)	41,466	1.757	4.9	2.030	4.2
883	中國海洋石油	7.44	(0.93)	332,177	0.488	15.2	0.810	9.2
941	中國移動	50.35	0.80	1,030,941	5.282	9.5	5.456	9.2
966	中國太平	11.58	0.35	41,619	2.012	5.8	2.424	4.8
1109	華潤置地	33.90	(2.59)	241,739	3.470	9.8	4.068	8.3
1114	華晨汽車	7.24	(1.36)	36,528	1.498	4.8	1.689	4.3
1193	華潤燃氣	34.50	0.00	79,833	2.261	15.3	2.567	13.4
1199	中遠海運港口	4.15	(0.48)	13,472	0.086	48.3	0.090	46.1
2319	蒙牛乳業	35.90	0.98	141,671	0.879	40.8	1.292	27.8
3320	華潤醫藥	3.72	(1.85)	23,371	0.558	6.7	0.609	6.1

A-H 價差指數成分股

資料來源: 25/9/2020 彭博社, 統一證券(香港)整理

股票代號 公司名稱	收盤價 (港元)	漲跌幅 (%)	港股市值 (百萬港元)	預測本年 EPS (港元)	預測本年 PE (倍)	預測下年 EPS (港元)	預測下年 PE (倍)
168 青島啤酒股份	62.00	(0.24)	99,841	1.787	34.7	2.139	29.0
177 江蘇寧滬高速公路	7.59	(0.91)	50,375	0.572	13.3	0.983	7.7
317 中船防務	7.85	2.61	31,509	0.170	46.1	0.295	26.6
323 馬鞍山鋼鐵股份	1.81	(0.55)	21,309	0.206	8.8	0.258	7.0
358 江西銅業股份	8.75	(0.79)	46,542	0.610	14.3	0.852	10.3
386 中國石油化工股份	3.14	1.62	502,464	0.115	27.4	0.353	8.9
390 中國中鐵	3.70	(1.07)	141,203	1.063	3.5	1.181	3.1
525 廣深鐵路股份	1.32	(2.94)	16,917	0.027	48.4	0.131	10.1
670 中國東方航空股份	3.16	(1.56)	78,474	(0.683)	-	0.322	9.8
753 中國國航	4.94	(2.37)	103,471	(0.846)	-	0.244	20.2
857 中國石油股份	2.33	(0.43)	801,628	(0.084)	-	0.118	19.7
874 白雲山	19.22	(1.74)	52,531	2.234	8.6	2.555	7.5
902 華能國際電力股份	2.99	(2.92)	82,281	0.531	5.6	0.573	5.2
914 海螺水泥	53.90	(0.19)	327,722	7.534	7.2	7.751	7.0
939 建設銀行	5.02	(0.79)	1,273,823	1.125	4.5	1.196	4.2
991 大唐發電	0.96	(2.04)	38,120	0.134	7.2	0.157	6.1
998 中信銀行	2.98	0.00	238,964	0.984	3.0	1.046	2.8
1055 中國南方航空股份	3.93	(2.72)	89,272	(0.816)	-	0.174	22.6
1071 華電國際電力股份	2.04	0.99	36,730	0.444	4.6	0.499	4.1
1088 中國神華	13.54	0.45	351,997	2.119	6.4	2.137	6.3
1138 中遠海能	3.26	0.62	32,073	0.825	4.0	0.607	5.4
1171 兗州煤業股份	5.61	(2.09)	42,340	1.561	3.6	1.562	3.6
1398 工商銀行	3.99	(0.75)	1,844,291	0.918	4.3	0.969	4.1
1513 麗珠醫藥	34.15	(3.39)	45,740	1.895	18.0	2.199	15.5
1898 中煤能源	1.86	1.09	48,505	0.441	4.2	0.449	4.1
1919 中遠海控	3.56	0.00	69,892	0.258	13.8	0.269	13.2
2318 中國平安	80.35	(0.12)	1,553,404	8.128	9.9	9.554	8.4
2600 中國鋁業	1.57	(2.48)	50,029	0.036	43.2	0.077	20.3
2628 中國人壽	17.10	(0.58)	1,201,403	1.971	8.7	2.169	7.9
2883 中海油田服務	5.09	(0.97)	48,204	0.650	7.8	0.710	7.2
2899 紫金礦業	4.95	1.23	166,754	0.252	19.6	0.377	13.1
3328 交通銀行	3.66	(0.54)	331,953	1.036	3.5	1.083	3.4
3958 東方證券	5.29	5.38	85,971	0.512	10.3	0.565	9.4
3968 招商銀行	37.60	0.67	1,044,073	4.155	9.0	4.681	8.0
3988 中國銀行	2.40	(0.41)	964,615	0.645	3.7	0.669	3.6

台資股

資料來源: 25/9/2020 彭博社, 統一證券(香港)整理

股票代號	公司名稱	收盤價 (港元)	漲跌幅 (%)	港股市值 (百萬港元)	預測本年 EPS (港元)	預測本年 PE (倍)	預測下年 EPS (港元)	預測下年 PE (倍)
151	中國旺旺	5.30	0.38	65,270	2.465	2.2	2.581	2.1
210	達芙妮國際	0.21	5.58	343	-	-	-	-
220	統一企業中國	7.23	(1.23)	31,229	0.387	18.7	0.418	17.3
322	康師傅控股	13.76	(2.41)	77,392	5.239	2.6	5.324	2.6
425	敏實集團	29.00	(2.68)	33,459	1.124	25.8	1.651	17.6
531	順誠	0.23	0.44	709	-	-	-	-
551	裕元集團	12.12	0.00	19,540	(0.333)	(36.4)	1.263	9.6
743	亞洲水泥(中國)	6.88	(2.13)	10,780	1.580	4.4	1.880	3.7
757	陽光能源	0.13	(13.42)	406	-	-	-	-
981	中芯國際	18.58	(3.93)	225,291	0.047	-	0.039	-
1170	信星集團	0.66	(4.35)	452	-	-	-	-
1223	新豐集團	0.89	0.00	2,647	-	-	-	-
2038	富智康集團	1.03	(2.83)	8,431	(0.078)	(13.3)	0.070	14.8
2317	味丹國際	0.75	0.00	1,142	-	-	-	-
2788	精熙國際	0.59	(4.84)	483	-	-	-	-
2878	晶門科技	0.22	2.35	541	-	-	-	-
3336	巨騰國際	2.25	0.90	2,624	0.315	7.1	0.285	7.9
3813	寶勝國際	1.96	1.55	10,499	-	-	-	-

免責聲明

本報告由從事證券及期貨條例(Cap. 571)中第四類(就證券提供意見)受規管活動之持牌法團 — 統一證券(香港)有限公司(「統一證券」)所提供及分發。此述資料均從相信為可靠及準確的來源搜集及編製,但統一證券並不就此等資料之準確性、完整性或正確性作出明示或暗示之保證。本報告之內容僅供參考,並非及不應被解作為提供明示或暗示的買入或沽出證券的要約,亦不應視作為游說買賣任何證券而設。統一證券對任何直接或間接因信賴或參考有關內容所導致的損失,概不負責。本報告之內容如有任何更改,恕不另行通知。本報告只供指定收件人使用,未獲統一證券許可前,不得以任何方式將本報告之內容分發予他人以作任何用途。統一證券可能持有本報告中所述之公司的股票、認股證、期權或第三者所發行與所述公司有關的衍生金融工具等。